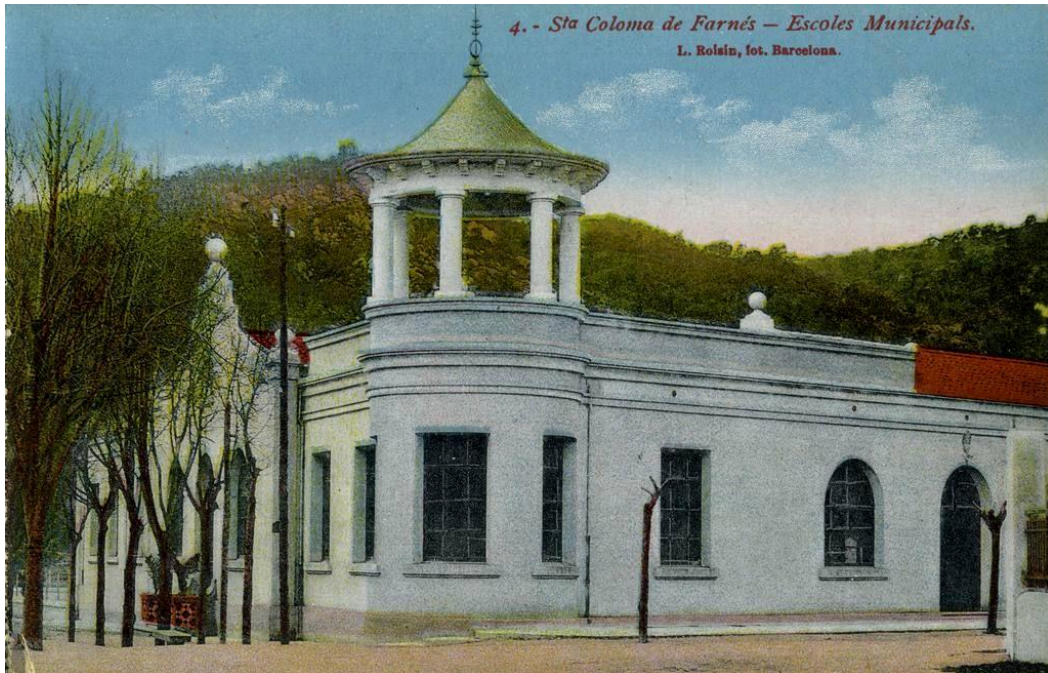


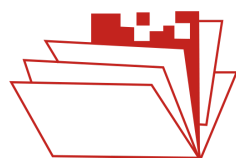


Generalitat de Catalunya
**Departament
de Cultura**



CONEIXEM LES PROFUNDITATS DE L'ARXIU

Visita didàctica de l'Arxiu Comarcal de la Selva



XAC

Xarxa
d'Arxius
Comarcals

Arxiu Comarcal de la Selva

ÍNDEX

PRESENTACIÓ DE L'ACTIVITAT.....	3
Descripció de la proposta.....	3
Descripció de l'activitat.....	3
Sabers bàsics.....	4
Competències clau.....	4
DINÀMIQUES DE L'ACTIVITAT.....	5
Visita a l'Arxiu Comarcal de la Selva.....	5
Gamificació amb Kahoot.....	5
RECURSOS DE L'ACTIVITAT.....	10



Seu de l'Arxiu Comarcal de la Selva

PRESENTACIÓ DE L'ACTIVITAT

Descripció de la proposta

El Departament de Cultura de la Generalitat de Catalunya disposa d'una Xarxa d'Arxius Comarcals encarregats de conservar, tractar, fer accessible i difondre el nostre patrimoni documental. És per això que des de la Xarxa d'Arxius Comarcals es creen activitats dirigides al públic escolar. Aquestes propostes didàctiques faciliten que l'alumnat entengui quina és la funció pràctica d'un arxiu i ofereixen diferents recursos educatius per aproximar-se al passat a través dels arxius del territori.

Descripció de l'activitat

Visita guiada a l'Arxiu Comarcal de la Selva (ACSE) per conèixer les seves instal·lacions i funcions. La visita es divideix en tres parts:

- Recorregut per l'equipament de l'Arxiu, posant especial atenció als diferents dipòsits documentals i als espais de treball.
- Mostra de diferents documents originals per explicar-ne les característiques formals i de contingut històric. Aquests documents s'exposaran seguint un fil cronològic per tal de fer un repàs del contingut tractat a l'assignatura de ciències socials.
- Realització d'un *Kahoot* de forma simultània entre tot l'alumnat. Les preguntes d'aquest qüestionari digital recullen les idees importants tractades al llarg d'ambdues parts de la visita. Aquesta gamificació permet fixar la informació apresada a la vegada que promou l'ús didàctic de les eines informàtiques. Per tal de poder dur a terme l'activitat és important que els alumnes disposin del seu telèfon mòbil o bé se'ls faciliti un suport tecnològic amb el qual puguin respondre el qüestionari, el joc funciona amb màxim 10 terminals.

L'activitat no només permet conèixer fets històrics determinats per entendre la història del territori, sinó que també posa a l'abast de l'alumnat una eina de cerca i font d'informació de primer ordre; la que representen els fons de l'Arxiu Comarcal de la Selva.

Sabers bàsics

L'activitat que plantejarem desenvolupa els següents sabers del currículum de ciències socials de tercer i quart d'ESO¹:

- Ús de fonts històriques i geogràfiques per a la construcció del coneixement sobre el passat recent i fenòmens actuals.
- Interpretació de les transicions, revolucions i resistències a la Catalunya i l'Espanya contemporànies i els seus lligams internacionals.
- Contextualització de les principals transformacions polítiques, econòmiques, socials i culturals, incidint en la Segona República, la guerra, el franquisme i la democràtica.
- Preservació de les memòries plurals de persones i col·lectius de l'entorn proper.
- Participació en accions de posada en valor i difusió del patrimoni local amb actitud col·laborativa i emprenedora.

Competències clau

L'activitat permet posar en pràctica les següents competències clau del currículum educatiu²:

- Competència digital
- Competència ciutadana
- Competència social, personal i d'aprendre a aprendre
- Competència en consciència i expressions culturals

¹ Decret 175/2022, de 27 de setembre, d'ordenació dels ensenyaments de l'educació bàsica de la Generalitat de Catalunya.

² Llei Orgànica de Modificació de la Llei Orgànica d'Educació 3/2020, de 29 de desembre d'Educació. Al *Butlletí Oficial de l'Estat*, 30 de desembre de 2020.

DINÀMIQUES DE L'ACTIVITAT

A qui s'adreça	Alumnat d'Educació Secundària Obligatoria (ESO), especialment a l'alumnat de quart curs
Objectius	<p>Conèixer l'arxiu i les seves funcions</p> <p>Familiaritzar-se amb el treball amb fonts primàries</p> <p>Aprofundir en el coneixement de les ciències socials i la història</p> <p>Fomentar el treball amb les noves tecnologies</p>
Durada	Dues hores de visita a l'Arxiu

Visita a l'Arxiu Comarcal de la Selva

L'equip de l'ACSE us acompanyarem en aquesta descoberta a les instal·lacions de l'arxiu, adequant la visita al nivell educatiu del vostre alumnat i als vostres objectius educatius.

La visita inclou les següents activitats:

- Benvinguda i intercanvi d'informació per valorar els coneixements previs de l'alumnat.
- Recorregut guiat per les instal·lacions de l'arxiu.
- Explicació de les funcions de l'ACSE.
- Observació i consulta de fonts documentals.
- Comparació de dades de diferents èpoques.
- Posada en comú i presentació de l'activitat de gamificació.

Gamificació amb *Kahoot*

El qüestionari digital realitzat amb l'eina *Kahoot* servirà per fixar i repassar els continguts apresos al llarg de la visita. Aquest qüestionari està format per 15 preguntes. Cada pregunta té quatre respostes possibles i l'alumnat disposa de 30 segons per triar la resposta correcta. Cada pregunta

apareix de forma simultània a tots els terminals i, si totes les persones participants responen la pregunta abans que finalitzin els 30 segons, es passa directament a la següent pregunta.

L'aplicació restringeix el nombre de participants a 10 jugadors, per tant, cal posar-se en parelles o grups, segons el nombre d'estudiants per assegurar que tothom participa. És important que cada parella o grup disposi d'un dispositiu mòbil o qualsevol altre suport que tingui accés a internet.

Un cop hagin obert l'enllaç que us facilitarem, el personal de l'arxiu o docent ha de clicar l'opció "empezar" i s'obre directament una nova pestanya. Aleshores, cal escollir el mode en el qual es vol dur a terme el qüestionari. Us recomanem la versió clàssica, més senzilla i resolutive. Una vegada s'ha seleccionat el mode, es torna a clicar "empezar" i a la pantalla apareix un codi QR i un pin numèric. A partir d'aquí, els alumnes amb les parelles o els grups formats, poden introduir-se al joc o bé escanejant el codi QR o bé entrant a la web www.kahoot.it i introduint-hi el pin numèric. En el cas que hi hagi algun estudiant que tingui l'aplicació al seu dispositiu mòbil, només cal obrir-la i introduir-hi el número pin.

Abans d'iniciar el torn de preguntes, tots els grups han d'introduir a l'aplicatiu el seu nom d'equip i al llarg del qüestionari van sumant punts segons els seus encerts. Un cop han donat resposta a totes les preguntes, la mateixa aplicació crea un rànquing de tots els jugadors fent una llista amb els noms dels equips segons els punts aconseguits.

Aquesta activitat es realitza durant els últims quinze minuts de la visita i el personal de l'arxiu estarà a la disposició dels visitants per a facilitar el codi que permet als alumnes connectar-se al qüestionari. A continuació, compartim les preguntes ressaltant-ne la solució corresponent i justificant-ne la resposta:

1-De quin material està fet el pergamí?

- Pell de vaca, xai o cabra
- Pèls de llúdriga
- Fibres de cel·lulosa
- Fibres vegetals

El pergamí es confeccionava amb pells d'animals normalment joves perquè no tinguin alteracions i així aconseguir un suport de més qualitat. La pell es posa en aigua amb calç durant uns dies i després se n'elimina el greix i el pèl. Finalment, es torna a netejar i s'asseca.

2-Quants quilòmetres lineals de documentació en paper hi ha actualment a l'Arxiu Comarcal de la Selva?

- 17 km
- 8 km
- 6,75 km
- 3,5 km

Si ajuntéssim tota la documentació en paper que es conserva ara mateix a l'Arxiu Comarcal de la Selva de forma lineal, és a dir una darrere de l'altra, s'estendria fins als tres quilòmetres i mig.

3-En quin any l'Arxiu Comarcal de la Selva va començar la seva activitat?

- 1983
- 1998
- 1899
- 1967

L'Arxiu Comarcal de la Selva va ser creat el 16 de juny del 1982, però no es va inaugurar fins al 29 d'abril del 1983. Des de llavors, es troba a Santa Coloma de Farners.

4-Com es defineix la societat de l'Antic Règim?

- Com una societat igualitària
- Com una societat estamental
- Com una societat dividida en privilegiats (burgesos) i no privilegiats (noblesa)
- Com una societat que només considera els homes majors d'edat com a ciutadans

Durant l'Antic Règim, la societat es dividia en privilegiats (noblesa i clergat) i en no privilegiats (burgesos, artesans i camperols). Aquesta jerarquia també es podia definir com a societat estamental.

5-Quan va tenir lloc la Guerra del Francès?

- Al segle XVIII
- A la segona meitat del segle XIX
- Entre el 1808 i el 1814
- B i C són correctes

La Guerra del Francès, també coneguda com la Guerra de la Independència, va ser un conflicte bèl·lic entre Espanya i el primer Imperi francès. El 10 de febrer del 1808 entraren les primeres tropes franceses a Catalunya i el 10 d'abril del 1814 fou l'últim enfrontament de la guerra.

6-De quin segle és el document més antic que conservem a l'Arxiu Comarcal de la Selva?

- Segle XI
- Segle XII
- **Segle XIII**
- Segle XIV

El document més antic que es conserva a l'Arxiu Comarcal de la Selva és el testament de Pere Gener que data del 9 d'agost del 1276.

7-Quina és la principal característica dels prestatges modulars?

- **Dupliquen la quantitat de documentació dipositada**
- Pesen poc
- Cal fer molta força per moure'ls
- Són molt econòmics

Els prestatges modulars permeten un millor aprofitament de l'espai disponible perquè estalvien les zones de passadissos entre prestatges. Les altres opcions no són certes.

8-Quin ventall cronològic de documentació es guarda a l'Arxiu Comarcal de la Selva?

- **Des del segle XIII fins al 2023**
- Des del segle XIII fins al XIX
- Des del 1123 fins al 1983
- Des del segle XI fins al 2023

Com s'ha comentat, el document més antic que es conserva a l'Arxiu Comarcal de la Selva data del segle XIII i com arxiu comarcal actiu, continua rebent documentació actual.

9-Quins documents NO custodien a l'Arxiu Comarcal de la Selva?

- Els documents originals que arriben de gent externa
- Revistes editades a la comarca
- Llibres sobre la comarca
- **Fotocòpies o reproduccions**

La resta de documentació sí que és custodiada pels arxius perquè són fonts primàries o exemplars originals.

10-Quines condicions ambientals requereix la documentació en paper?

- Entre 20 i 40 graus centígrads de temperatura i 20 i 40% d'humitat
- Entre 5 i 10 graus centígrads de temperatura i 60 i 70% d'humitat
- Entre 15 i 20 graus centígrads de temperatura i 40 i 60% d'humitat
- Entre 17 i 22 graus centígrads de temperatura i 55 i 68% d'humitat

La documentació en paper necessita una temperatura i una humitat concreta i controlada per estar en bones condicions de conservació.

11-De què ens informen els padrons de població?

- De la distribució de carrers d'una població
- Del nombre d'habitants d'una població en un any determinat
- Nom, edat, ofici, lloc i temps de residència a la població d'una persona
- B i C són correctes

Els padrons de població informen sobre els habitants d'una població al llarg d'un any concret, i de cada habitant s'especifica el seu nom i cognoms, l'edat, l'ofici, el lloc de residència i el temps de residència a la població.

12-Què és un ban?

- Una normativa de centre
- Una legislació autonòmica
- Un manament emès per les autoritats
- Un permís institucional

Un ban és la publicació d'una ordre decretada per l'òrgan de govern.

13-Quina informació aporta un expedient de lleves?

- Incorporació dels homes al cos militar
- Quadern de collites agrícoles
- Registre de població
- Llistat de defuncions

Els expedients de lleves contenen la incorporació obligatòria dels homes de vint-i-un anys al cos militar per a un determinat temps.

14-Quina moneda s'utilitzava durant la Guerra Civil?

- Euros
- Lliures
- Pessetes
- Cèntims d'euros

Durant la Guerra Civil encara s'usava la pesseta com a moneda de pagament, l'euro no la substitueix fins a l'any 1999. L'euro serà la unitat monetària dels vint-i-set estats que formaven la Unió Europea.

15-A quins documents fa referència el terme hemeroteca?

- Documents diversos
- Documents periòdics
- Fonts primàries
- Documents per a públic infantil

El mot hemeroteca designa la col·lecció de publicacions periòdiques.

RECURSOS DE L'ACTIVAT

El següent enllaç dona accés a la pàgina web del *Kahoot*, on podran trobar el qüestionari creat per aquesta activitat:

<https://create.kahoot.it/share/visita-a-l-arxiu-comarcal-de-la-selva/cf3697c6-8a24-42a4-8834-1a1860e458ac>