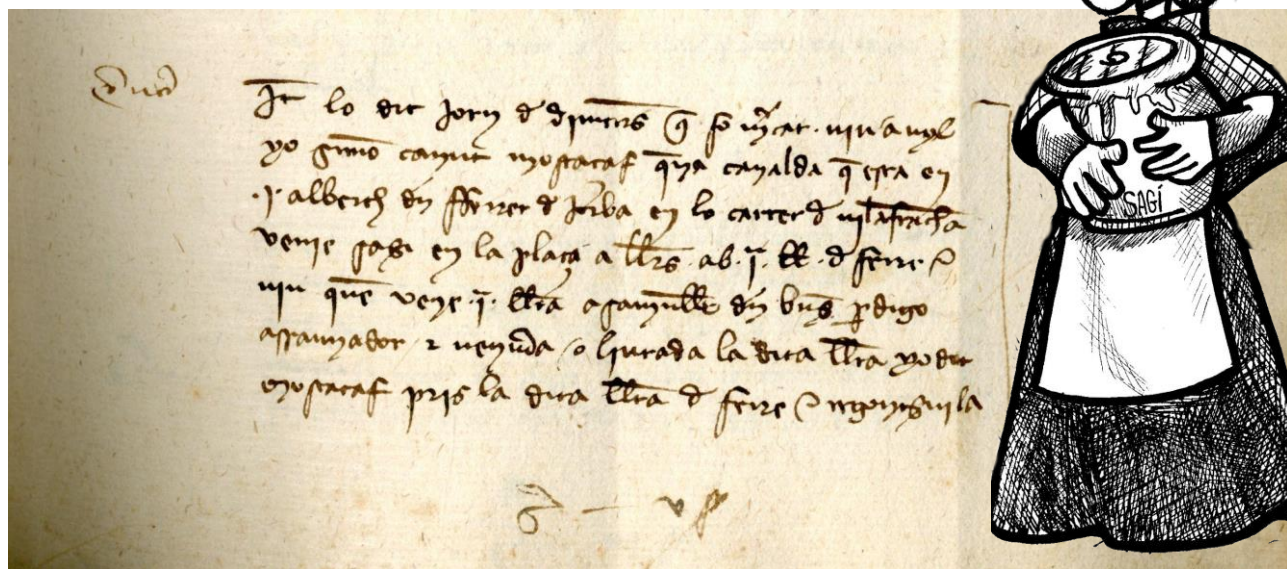




Generalitat de Catalunya
Departament
de Cultura



HISTÒRIES D'ABANS I DE BANS

Descobreix l'Arxiu Comarcal de l'Urgell



XAC

Xarxa
d'Arxius
Comarcals

Arxiu Comarcal de l'Urgell

ÍNDEX

PRESENTACIÓ DE L'ACTIVITAT.....	2
Descripció de la proposta.....	2
Descripció de l'activitat.....	2
Sabers bàsics.....	3
Competències clau.....	3
DINÀMIQUES DE L'ACTIVITAT.....	4
Una mica d'història.....	4
Taller a l'aula.....	6
Taller a l'Arxiu Comarcal de l'Urgell.....	9
RECURSOS DE L'ACTIVITAT.....	11



Seu de l'Arxiu Comarcal de l'Urgell

PRESENTACIÓ DE L'ACTIVITAT

Descripció de la proposta

El Departament de Cultura de la Generalitat de Catalunya disposa d'una Xarxa d'Arxius Comarcals encarregats de conservar, tractar, fer accessible i difondre el nostre patrimoni documental. És per això que des de la Xarxa d'Arxius Comarcals es creen activitats dirigides al públic escolar.

Aquestes propostes didàctiques faciliten que l'alumnat entengui quina és la funció pràctica d'un arxiu i ofereixen diferents recursos educatius per aproximar-se al passat a través dels arxius del territori.

Descripció de l'activitat

Aquesta activitat vol donar a conèixer l'Arxiu Comarcal de l'Urgell (ACUR) a l'alumnat de segon curs d'educació secundària. L'activitat s'estructura en dues parts complementàries:

- Activitat a l'aula del centre educatiu. Taller d'aproximació a la documentació sobre el mercat medieval de Tàrraga que custodia l'ACUR. Aquesta activitat serveix per preparar el taller que es realitzarà a la visita posterior a l'equipament i permet posar en valor una sèrie documental excepcional, la del Llibre de bans de Tàrraga.
- Activitat a l'Arxiu. Taller dirigit per l'equip de l'ACUR on es mostren i s'expliquen els originals dels documents treballats a l'aula i on es proposa una dinamització per reconstruir, amb llenguatge visual del segle XIV, les històries del mercat medieval de Tàrraga que narren els bans que s'han treballat. L'objectiu d'aquesta activitat és conèixer les funcions de l'Arxiu des de l'exemple d'una part del seu fons. Amb l'activitat l'alumnat descobreix com l'arxiu custodia, tracta i divulga el Patrimoni documental de l'Urgell i entén com es genera aquest patrimoni i quin és el seu valor com a font d'informació primària o secundària.

Sabers bàsics

L'activitat desenvolupa els següents sabers del currículum del medi natural, social i cultural del primer cicle d'educació secundària¹:

- Cerca, tractament de la informació i elaboració de coneixement.
- Introducció als objectius i estratègies de les ciències socials i ús dels seus procediments, termes i conceptes en la formació de persones amb capacitat crítica.
- Identificació i ús de les fonts històriques, arqueològiques i geogràfiques i la seva valoració com a patrimoni col·lectiu.
- Participació en projectes conjuntament amb arxius, biblioteques i museus.
- Anàlisi de l'evolució de la ciutat i el món rural al llarg de la història.
- Conscienciació sobre el respecte i conservació del patrimoni material i immaterial.
- Reflexió sobre la construcció d'identitats a partir de l'herència cultural i els processos històrics viscuts en una comunitat i territori.
- Compromís per la defensa i preservació del llegat artístic i cultural, distingint-ne la diversitat, així com de la memòria històrica en la seva pluralitat.

Competències clau

L'activitat permet posar en pràctica les següents competències clau del currículum educatiu²:

- Competència ciutadana
- Competència emprenedora
- Competència en comunicació lingüística
- Competència social, personal i d'aprendre a aprendre

¹ Decret 175/2022, de 27 de setembre, d'ordenació dels ensenyaments de l'educació bàsica de la Generalitat de Catalunya.

² Llei Orgànica de Modificació de la Llei Orgànica d'Educació 3/2020, de 29 de desembre d'Educació. Al *Butlletí Oficial de l'Estat*, 30 de desembre de 2020.

DINÀMIQUES DE L'ACTIVITAT

A qui s'adreça	Alumnat de segon curs d'educació secundària.
Objectius	<p>Conèixer les funcions de l'Arxiu.</p> <p>Conèixer la documentació custodiada a l'Arxiu relacionada amb la gestió del mercat de Tàrrega i la vida quotidiana de qui hi participava.</p> <p>Aprendre a analitzar un document antic per extreure'n el màxim d'informació possible.</p> <p>Familiaritzar-se amb la metodologia del treball amb fonts primàries.</p> <p>Reconstruir el funcionament del mercat i la societat medieval a través dels bans.</p> <p>Treballar en equip, documentar, acordar, sintetitzar i exposar de manera clara.</p>
Durada	2 sessions: taller al centre educatiu i taller a l'Arxiu Comarcal de l'Urgell.

Una mica d'història

L'activitat proposa traslladar-nos a la Tàrrega baix medieval, quan la Vila era la capital de la vegueria que anava des del Pla d'Urgell fins a la Noguera. Al segle XIV Tàrrega tenia un miler d'habitants i havia viscut dos episodis cruentos. Per una part l'arribada de l'epidèmia de la Pesta Negra, l'any 1348, i per altra l'assalt i l'incendi per part dels targarins del call jueu, l'any 1349.

A finals del segle XIV la vila, que havia crescut des del turó on s'aixecava el Castell, ja s'estenia cap al sud en direcció al riu Ondara i cap al nord-est, i estrenava les noves muralles que havia manat construir Pere III. A l'extrem est de la vila hi havia l'església parroquial de Santa Maria i la Plaça Major, centre neuràlgic de Tàrrega. A la Plaça Major, també coneguda a l'edat mitjana com plaça

del Mercadal, del Blat o de Santa Maria, era on se celebrava el mercat setmanal i on conflüïen les vies més importants; el camí ral de Barcelona a Lleida i la via que unia Tarragona amb la muntanya de Lleida.

Avui, el mercat setmanal de Tàrrega és hereu d'aquell antic mercat que configurà el caràcter del territori de l'Urgell, així com targarins i targarines han heretat les històries d'abans, les històries petites i quotidianes que narren els bans del segle XIV que custodia l'ACUR i que us proposem descobrir en aquesta activitat.

Els Llibres de bans de Tàrrega del segle XIV són la font d'on s'han extret els tres documents que articulen l'activitat, tres bans que ens expliquen tres històries diferents entorn del mercat. Aquests bans són registres de faltes comeses que, un cop jutjades i taxades, calia pagar a l'autoritat i que constituïen una recaptació de diners important. Els bans eren dictats pel mostassaf i escrits per l'escrivà i són un recull riquíssim de dades relacionades amb els hàbits i la vida quotidiana de l'època. La sèrie de llibres de multes de l'ACUR és excepcional perquè se n'han conservat molts, 63 en total, i en molt bon estat i perquè no són un gènere de llibres massa habitual.

Al segle XIV la Vila de Tàrrega es regia per normes municipals derivades de les concessions dels *Usos i Costums*³ reconeguts per Jaume I l'any 1242, i pels *privilegis reials*⁴ de Pere III, dels anys 1342 i 1343. El mostassaf era el funcionari designat pel Consell de la Vila per fer complir aquestes normes, disposicions o ordinacions, sobretot les referides al funcionament del mercat setmanal. També feia tasques de vigilància dels espais públics de la vila i del terme, controlava la neteja de carrers i places i la salubritat de l'aigua de les fonts, supervisava el control de les collites i el bestiar i vetllava per la legalitat de les pràctiques de joc.

³ Són normes jurídiques que es desprenen de fets que s'han produït repetidament en el temps en un territori concret. Tenen força vinculant i es recorre a aquest dret tradicional quan, per a un cas específic, no hi ha encara cap llei (o norma jurídica escrita) aplicable. Conceptualment, és un terme oposat al de dret escrit.

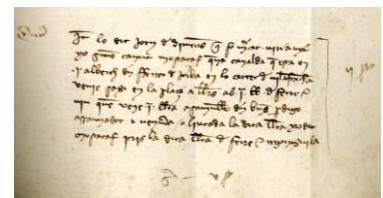
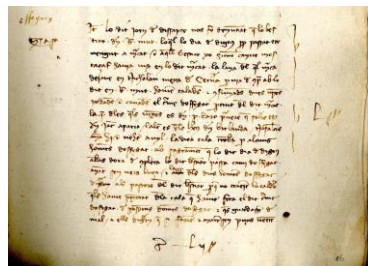
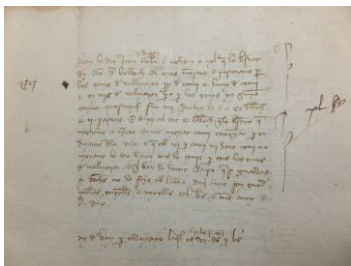
⁴ Forma jurídica que consisteix en una disposició reial que dona un tractament d'excepció beneficiós a una població respecte de les lleis comunes a la resta. La paraula prové del llatí *privilegium* que significa «lleï particular», com a distintiu de les lleis generals, aplicables per a tothom. Aquesta forma jurídica fou molt utilitzada pels reis de la Corona d'Aragó. Algunes viles i ciutats varen recollir els privilegis més importants en llibres, per tal de tenir-los ben accessibles, al costat de tota mena d'autoritacions, reglamentacions i pactes entre els veïns i les autoritats; en el cas de Tàrrega aquest llibre era el *Llibre de pergamí de les ordinacions*, avui desaparegut.

Taller a l'aula

Aquesta part de l'activitat es realitza al centre educatiu amb l'objectiu que l'alumnat faci una primera aproximació a la documentació històrica i es familiaritzi amb el contingut dels bans que posteriorment es treballen al taller de l'ACUR. La dinàmica de l'activitat es presenta en format de treball de recerca en equips. Per fer aquesta part de l'activitat el professorat ha de preparar els materials amb antelació descarregant-los de la carpeta de RECURSOS.

DESENVOLUPAMENT DE L'ACTIVITAT.

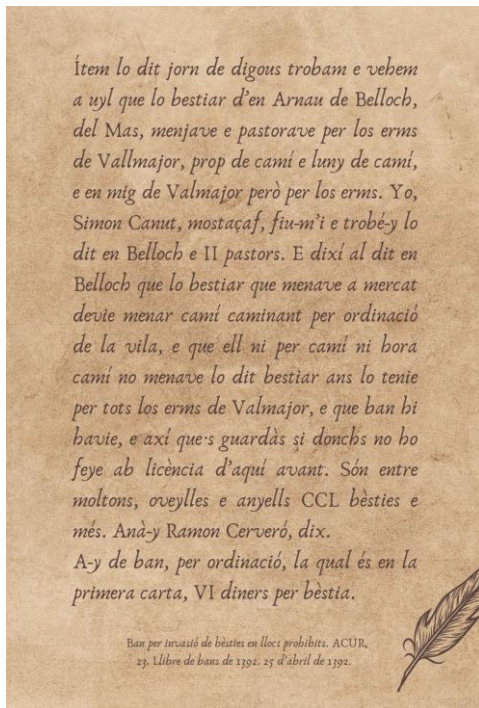
- Introducció per explicar la dinàmica de l'activitat i oferir algun apunt sobre la importància del mercat en l'origen i creixement de Tàrraga i el seu territori d'influència durant l'edat mitjana.
- Presentació de la documentació mostrant les còpies dels tres bans originals del segle XIV i breu explicació del que és un ban i els Llibres de bans de Tàrraga. Com que aquesta primera part de l'activitat es fa amb tot el grup classe, es recomana projectar les imatges dels bans a la pissarra digital de la classe i conduir el treball d'observació i deducció per respondre les següents preguntes. Caldrà aportar la informació que no es pugui observar directament al document.



- En quin època es van escriure? Baixa edat mitjana, segle XIV, any 1392.
- Sobre quin suport estan escrits els tres textos? Paper.
- En quin idioma estan escrits? En català, tot i que amb traces de llatí.
- Quines xifres s'utilitzen per representar els números? Numeració romana.

Altres informacions més complexes com qui emet els documents i per què, la cal·ligrafia emprada o l'ús d'abreviatures, caldrà resoldre-les a l'ACUR amb les persones especialistes que hi treballen.

- Es divideix al grup classe en tres equips de treball i s'adjudica a cada equip l'estudi d'un dels bans que s'han presentat. L'objectiu d'aquesta part de l'activitat és entendre el contingut del ban, per fer-ho disposaran de la transcripció del ban i d'una fitxa de treball.



FITXA DE TREBALL BAN 970

GRUP:

La transcripció del ban que teniu a les mans conté informació valuosa de la vida quotidiana a la Tàrrrega medieval. El podem entendre perquè està escrit en català, però la mateixa evolució de la llengua i la ortografia, i l'ús de vocabulari que avui ja no utilitzem, en complica la comprensió. Marqueu al text les següents paraules o expressions i busqueu informació sobre el seu significat.

ÍTEM

JORN

VEHEM A UYL

ERMS

MOSTAÇAF

FIU-M'I

II / CCL / VI

MENAVE

ORDINACIÓ

ANS

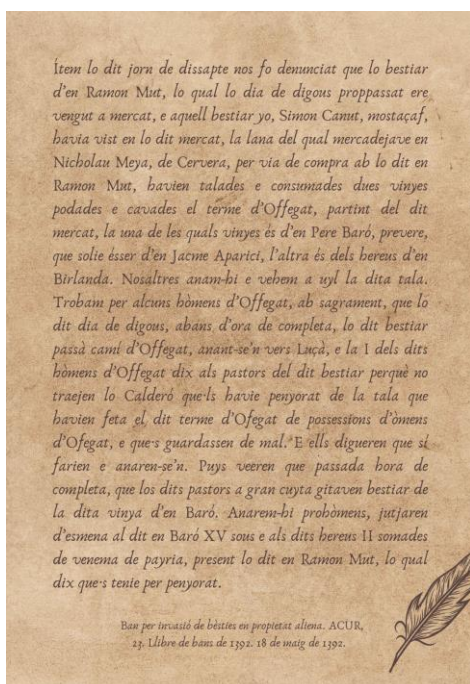
BAN

QUE'S GUARDÀS

MOLTOS

ANÀ-Y

XAC Associació Catalana d'Arqueologia i Història



FITXA DE TREBALL BAN 1024

GRUP:

La transcripció del ban que teniu a les mans conté informació valuosa de la vida quotidiana a la Tàrrrega medieval. El podem entendre perquè està escrit en català, però la mateixa evolució de la llengua i la ortografia, i l'ús de vocabulari que avui ja no utilitzem, en complica la comprensió. Marqueu al text les següents paraules o expressions i busqueu informació sobre el seu significat.

ÍTEM

JORN

MOSTAÇAF

TALADES

CONSUMADES

PREVERE

VEHEM A UYL

SAGRAMENT

ORA DE COMPLETA

PENYORAT

GITAVEN

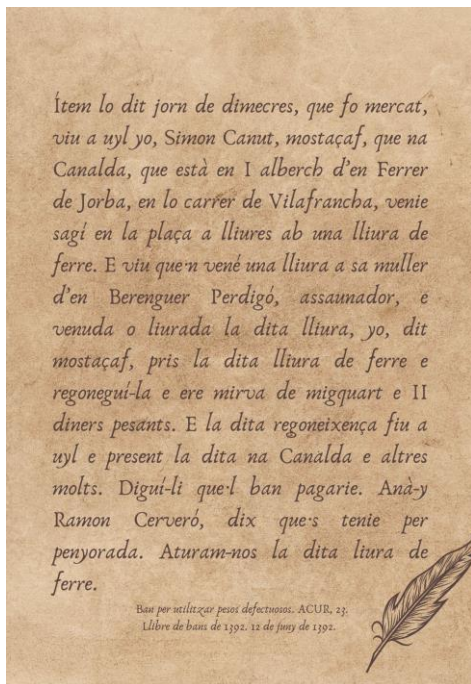
PROHÒMENS

XV SOUS

II SOMADES

VENEMA DE PAYRIA

XAC Associació Catalana d'Arqueologia i Història



FITXA DE TREBALL BAN 1077	
GRUP:	
<p>La transcripció del ban que teniu a les mans conté informació valuosa de la vida quotidiana a la Tarrega medieval. El podem entendre perquè està escrit en català, però la mateixa evolució de la llengua i la ortografia, i fins de vocabulari que avui ja no utilitzem, en complica la comprensió. Marqueu al text les següents paraules o expressions i busqueu informació sobre el seu significat.</p>	
ITEM	
JORN	
VIU A UYL	
MOSTAÇAF	
ALBERCH	
SAGÍ	
LLIURA DE FERRE	
ASSAUNADOR	
PRIS	
MIRVA	
MIGQUART	
II	
BAN	
ANÀ-Y	
PENYORADA	

- L'anàlisi de la documentació es farà seguint la pauta de paraules i fets a identificar en el document que detalla cada fitxa de treball. El grup s'haurà d'organitzar per poder aprofitar al màxim el temps que hagi fixat el docent per fer aquesta part de l'activitat. En funció dels objectius de cada docent i dels recursos de cada centre educatiu, la cerca d'informació es pot fer a la biblioteca del centre o usant Internet. Caldrà marcar tots aquells conceptes dels quals no se n'hagi aconseguit cap mena d'informació per traslladar-los a la persona de l'ACUR que conduirà el taller a l'arxiu.
- Els darrers minuts de l'activitat serviran per posar en comú a cada equip què és el que han entès de la narració dels fets que descriu el ban; el context històric, l'emplaçament geogràfic, el sistema de multes i el funcionament del mercat. Un cop finalitzada aquesta part serà més fàcil localitzar els llocs i topònims que s'esmenten al document i realitzar la darrera part de l'activitat.
- Tornem al treball amb tot el grup classe per exposar els resultats de la feina de recerca d'informació:
 - Es projecta a la pissarra digital el mapa de la comarca.

- Grup per grup van localitzant els emplaçaments que s'esmenten al seu document i exposen a la resta de la classe què és el que han entès del ban que han treballat i quina relació té amb el mercat de Tàrraga.

Tot i que la comprensió del document haurà millorat molt durant l'activitat, bona part del contingut serà de difícil interpretació i serà justament això el que es resoldrà durant la segona part de l'activitat; el taller a l'ACUR.

Taller a l'Arxiu Comarcal de l'Urgell

L'activitat a l'Arxiu serà dirigida per l'equip de l'ACUR. Aquesta part del taller serveix per conèixer com són les fonts primàries custodiades per l'Arxiu i per posar en comú la informació recuperada referent al mercat medieval.

DESENVOLUPAMENT DE L'ACTIVITAT:

- Presentació de l'Arxiu i les seves funcions.
- Presentació de la dinàmica de l'activitat fent referència al treball previ fet a l'aula amb els bans del segle XIV. Es mostren els tres originals dels bans treballats a través de les transcripcions. És aquí on es parla dels detalls dels documents:
 - Suport
 - Cal·ligrafia i abreviatures
 - Idioma
 - Fons al qual pertany: qui l'ha emès i per què
 - Importància del document
- Es divideix el grup classe en els tres equips de treball i es reparteix a cada equip la còpia dels originals dels bans que hagin treballat. Malgrat que els equips portin les transcripcions i l'escrit de tota la feina feta a l'aula, en aquesta part no poden utilitzar aquesta informació. Disposen de l'estona que fixi qui condueix l'activitat en funció del temps disponible per

- L'activitat acaba amb una petita conclusió dirigida per la persona de l'Arxiu que condueix l'activitat.
 - Per què és important la informació que hem pogut extreure de la documentació sobre el mercat medieval de Tàrrega?
 - Creieu que comarca d'avui és hereva del desenvolupament del mercat a l'edat mitjana?
 - Aneu al mercat setmanal de Tàrrega? Què n'opineu? Creieu que continua sent tan important per al territori de l'Urgell com ho va ser al segle XIV?

RECURSOS DE L'ACTIVITAT

Trobareu tots els materials per fer l'activitat a la carpeta de RECURSOS de l'activitat en format PDF.

Tots els materials són descarregables i imprimibles.

- Còpies dels bans del segle XIV (per a projectar a la pissarra digital).
- Textos de les transcripcions dels bans.
- Fitxa de treball per equip.
- Mapa de Tàrrega i la comarca de l'Urgell (per a projectar a la pissarra digital).

Si voleu saber-ne més...

Muntaner i Santiveri, Josep Xavier, Llibres de bans de Tàrrega. Segle XIV. Col·lecció Ardèvol, 8. Arxiu Comarcal de l'Urgell, 2014.

Petit i Miret, Montserrat. Carrers i places de la Tàrrega medieval fins avui. Col·lecció quaderns de l'Institut d'Estudis Ilerdencs, 1986.

<https://www.encyclopedia.cat/catalunya-romanica/vila-medieval-de-tarrega>

<https://museutarrega.cat/la-tarrega-medieval-2>