

**SANT PAU**  
**RECINTE MODERNISTA**  
**SERVEI EDUCATIU**

**FITXA DIDÀCTICA**



**Recinte  
Modernista**

**BATXILLERAT**

SANT PAU  
RECINTE MODERNISTA

SERVEI EDUCATIU

FITXA DIDÀCTICA  
BATXILLERAT

1.  
DE L'ANTIC AL NOU HOSPITAL.  
L'EVOLUCIÓ DE LA CIUTAT

2.  
EL MODERNISME

3.  
EL RECINTE MODERNISTA,  
UNA CIUTAT DINS LA CIUTAT

4.  
UN ESPAI VERD I SOSTENIBLE

5.  
UN CENTRE DE CONEIXEMENT  
D'ÀMBIT INTERNACIONAL

# 1.

## DE L'ANTIC AL NOU HOSPITAL. L'EVOLUCIÓ DE LA CIUTAT

La visita guiada al Recinte Modernista de Sant Pau, construït per Lluís Domènech i Montaner, et permetrà conèixer les característiques arquitectòniques de l'obra més important d'aquest arquitecte català, així com el context històric i cultural en el qual va construir-se.

Tot i que es tracta d'un edifici de principis del segle XX, la seva història es remunta fins a l'edat mitjana. El primer hospital, el de la Santa Creu, va ser fundat el segle XV quan Barcelona era una ciutat molt més petita i estava envoltada de muralles. En aquell moment hi havia sis hospitals, i cadascun d'ells tractava una malaltia diferent.

Per aquest motiu, el Consell de Cent i el Capítol Catedralici van decidir tancar les institucions petites i obsoletes per unificar-les en un únic hospital que esdevindria el referent de la ciutat. L'any 1401 una butlla del papa Benet XIII va autoritzar la construcció de l'Hospital de la Santa Creu.

Però els temps canvien i la ciutat va anar creixent i transformant-se. A mitjans del segle XIX s'enderrocaren les muralles i es comença a construir l'Eixample. És per això que es va decidir de construir un nou hospital, més gran i més modern, d'acord amb els nous temps.

Aquest és el plànol de la ciutat de Barcelona.



1.1

Assenyala l'antiga ciutat medieval.

1.2

Estableix els límits de l'Eixample. En què es basava aquest nou model d'organització urbanística? Qui en va ser el principal impulsor?

---

---

---

---

---

1.3

Ubica sobre el mapa la seu de l'antic Hospital de la Santa Creu i la de l'Hospital de la Santa Creu i Sant Pau.

1.4

Quina va ser l'orientació de l'Hospital de la Santa Creu i Sant Pau respecte de la trama de l'Eixample? Per què creus que es va fer aquesta distinció?

---

---

---

---

---



## 2. EL MODERNISME

### 2.1

Resumeix quins són els principals elements que identifiquen el conjunt arquitectònic de Sant Pau com a obra modernista.

---

---

---

---

---

---

### 2.2

El modernisme és el primer moviment de la història de l'art que eleva les arts menors a l'alçada de les arts majors. Quina de les següents són arts majors i quines altres formen part de les arts menors? Identifiques alguna d'elles a la façana principal?

Vitrall  
Mosaic  
Arquitectura  
Forja de ferro

Ebenisteria  
Escultura  
Pintura  
Música

### 2.3

La presència d'elements de la natura és una de les característiques principals d'aquest estil. Identifica tres espais on hagis trobat aquesta influència i descriu-los.

Espai A

---

---

---

---

---

---

Espai B

---

---

---

---

---

Espai C

---

---

---

---

---

2.4 Fixa't en la feina que van fer a Sant Pau artistes i artesans. Amb el seu treball completaven l'obra arquitectònica. Vitrallers, ceramistes, escultors... Entre tots ells van destacar dos noms importants de l'escultura. Quins?

---

---

2.5

Fes una descripció acurada d'aquesta escultura, situada davant del bust de Pau Gil. Para atenció als següents punts:

Títol de l'obra, autor, context cronològic, històric i cultural.

Estil al qual pertany i cinc característiques formals del mateix.

Explica les característiques formals, estructurals, tècniques i materials de l'obra.

Tema representat i iconografia. Significat i funció.







2.7

A quin estil artístic del passat et recorda la Sala Lluís Domènech i Montaner? Anomena els paral·lelismes i semblances que existeixen entre aquest estil i el modernisme. Quantes arts majors hi són presents?

---

---

---

---

---

---

---

---

---

---

### 3.

## EL RECINTE MODERNISTA, UNA CIUTAT DINS LA CIUTAT

Domènech i Muntaner va voler fer un hospital modern tot pensant en el benestar dels malalts i en les màximes facilitats per als metges. Per això va viatjar per tota Europa visitant altres hospitals i va observar que hi havia dos tipus d'estructura: la centralitzada i la pavellonar.

Domènech i Montaner però, va idear una solució combinada: pavellons separats interconnectats per túnels soterranis. D'aquesta manera podia envoltar el conjunt d'una zona enjardinada tot seguint un altre dels preceptes del modernisme, que consistia en integrar l'arquitectura amb la naturalesa.

#### 3.1

Quines són les principals diferències entre un hospital pavellonar i un d'estructura centralitzada? Quins avantatges i inconvenients creus que tenia cada model?

---

---

---

---

---

3.2 Als jardins pots observar tres tipologies diferents de pavellons: els d'infermeria, l'antiga Casa d'Operacions i el Pavelló de l'Administració. En què es diferencien?

---

---

---

---

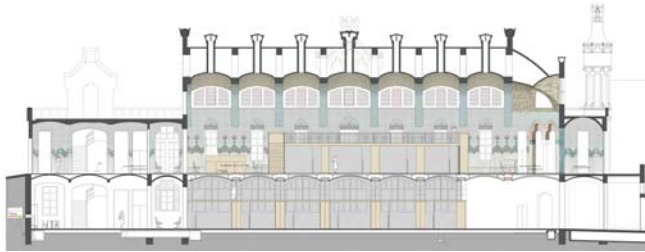
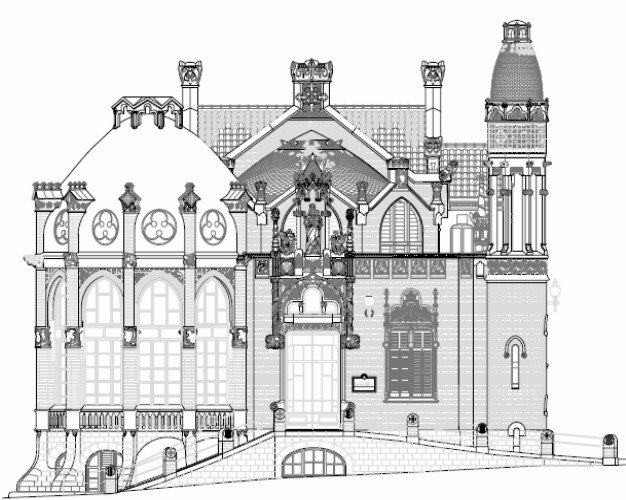
---

---

---

### 3.3

Fixa't en qualsevol dels pavellons d'infermeria. Identifica-hi els següents elements i explica la funció que tenien.



Cúpula:

---

Torre de l'aigua:

---

Nau principal:

---

Cos posterior:

---

Sala de dia:

---

Planta principal:

---

Planta semisoterrània:

---

Pati anglès:

---

## 4. UN ESPAI VERD I SOSTENIBLE

La rehabilitació del Recinte Modernista està fent possible la recuperació del projecte de jardineria que va dissenyar Lluís Domenech i Montaner.



### 4.1

Quina importància donava l'arquitecte a l'espai exterior en el procés de curació dels malalts?

---

---

---

### 4.2

Fes un volt pels jardins i localitza plantes i arbustos d'espècies aromàtiques i/o medicinals. Especifica'n quatre.

---

---

---

### 4.3

Aquestes espècies són plantes característiques del clima mediterrani. Quines característiques comunes tenen? Com definiries el clima mediterrani?

---

---

---

---

4.4

El Recinte Modernista disposa d'un sistema de climatització geotèrmica.  
Com funciona aquesta energia renovable?

---

---

---

---

4.5

A més, els edificis modernistes compten amb diferents sistemes d'estalvi energètic. Fes un llistat de les mesures que es podrien prendre a una ciutat per estalviar energia i aigua.

---

---

---

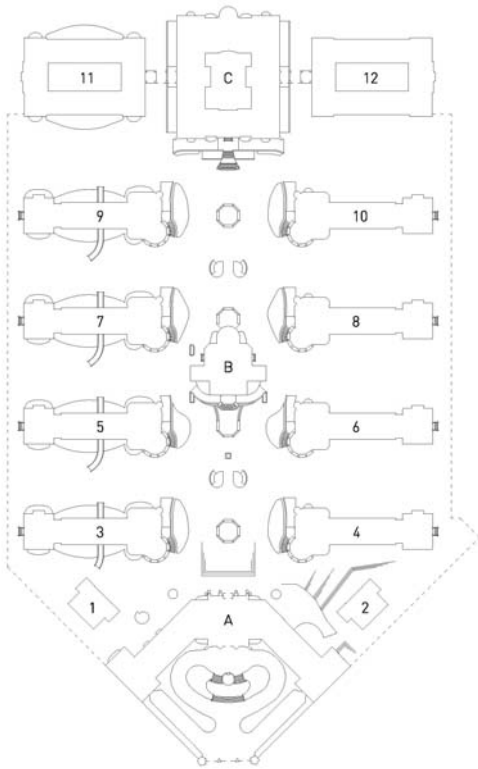
---

# 5. UN CENTRE DE CONEIXEMENT D'ÀMBIT INTERNACIONAL

El Recinte Modernista acull, actualment, un Centre de Coneixement format per set institucionals internacionals que treballen en els àmbits de l'educació, la salut i la sostenibilitat.

## 5.1

Passeja pels jardins i completa la següent activitat amb el nom de cada edifici. Localitza, a continuació, quines institucions internacionals hi ha instal·lades als pavellons i agrupa-les segons els tres àmbits d'activitat que desenvolupen.



A: \_\_\_\_\_

B: \_\_\_\_\_

C: \_\_\_\_\_

1: \_\_\_\_\_

2: \_\_\_\_\_

3: \_\_\_\_\_

4: \_\_\_\_\_

5: \_\_\_\_\_

6: \_\_\_\_\_

7: \_\_\_\_\_

8: \_\_\_\_\_

9: \_\_\_\_\_

10: \_\_\_\_\_

11: \_\_\_\_\_

12: \_\_\_\_\_

Educació / Cultura

---

---

---

Sostenibilitat

---

---

---

Salut

---



## **CRÈDITS**

### **Il·lustracions**

Xavi Julià, Barcelonink

### **Fotografies**

Robert Ramos

Pere Virgili