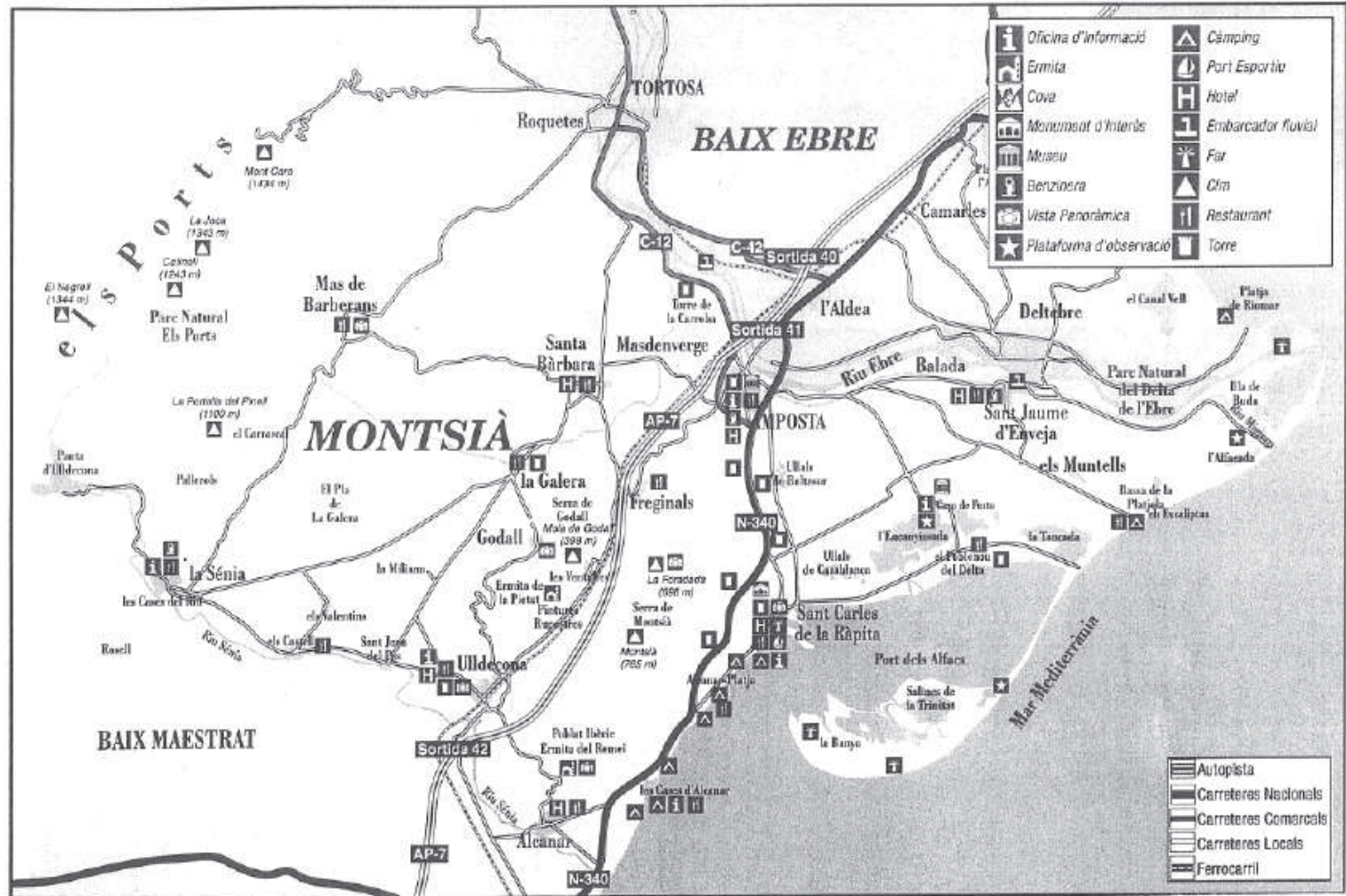


Localització

Fitxes de l'alumne – Batxillerat

Assenyala, en aquest plànol, els diferents llocs per on transcorre l'itinerari. Seguidament llista els llocs que visites i ordena'ls cronològicament.



La Cova dels Rossegadors

Quins altres noms rep aquesta cova?

A quina població ens trobem?

De quin color són les pintures?

Com aconseguien el material per pintar?

Per què creus que pinten aquestes escenes?

A quin tipus d'art rupestre pertanyen aquestes pintures?

Uneix amb fletxes les característiques de cada tipus d'art.

Art paleolític

Art llevantí

figures de gran tamany

pinten amb utensilis

traços gruixuts

figures petites

traços fins

pinten amb les mans

figures d'animals

La Cova dels Rossegadors

Aquestes pintures a quin art rupestre pertanyen, al paleolític o al llevantí?

En tota aquesta balma, escriu els diferents animals que s'hi troben representats.

Les figures són dinàmiques o estàtiques?

Després de les explicacions del guia-monitor i d'haver realitzat aquestes preguntes, fes una breu descripció del que es veu i de les característiques principals, tècniques pictòriques, formes de vida...

La Moleta del Remei

Qui eren els ibers?

On vivien?

Com es deia la tribu que vivia al voltant del riu Ebre?

Durant quins segles van viure els ibers a la Moleta del Remei?

Què es veu des del jaciment?

Assenyala quin tipus de jaciment és la Moleta.

- necròpolis
- poblat
- hàbitat rural
- santuari

Quines eren les activitats econòmiques més importants d'aquest període?

Què conreaven?

Quins animals domèstics tenien?

La Moleta del Remei

Mirant els plafons, anomena les parts i amb quins materials construïen les cases.

Els ibers enterraven els familiars en necròpolis, descriu tot el procés funerari i els rituals que practicaven.

Quins foren els principals avenços d'aquesta cultura?

Dibuixa la forma que té aquest poblat; tot seguit assenyala les parts més destacades (carrer, torre, magatzems,...)

Conjunt patrimonial de la Carrova

LA VIL·LA ROMANA

Per què es van introduir els romans a la Península?
Raona la resposta.

En quin segle van viure els romans a la zona de la Carrova?

Hi ha una serie de jaciments romans que es troben situats al voltant del riu Ebre. Per què es situen en aquest indret?

Una vil·la romana està formada per diferents parts, quines?

Cada part d'una vil·la romana té una funció específica. Fes correspondre cada part amb la funció corresponent.

cellers

àrea funerària

- part urbana

vivendes dels treballadors

residència dels propietaris

- part rústica

magatzems

- part fructuària

espais per al bestiar

Conjunt patrimonial de la Carrova

LA TORRE DE LA CARROVA

A quin segle es va construir la torre de la Carrova?

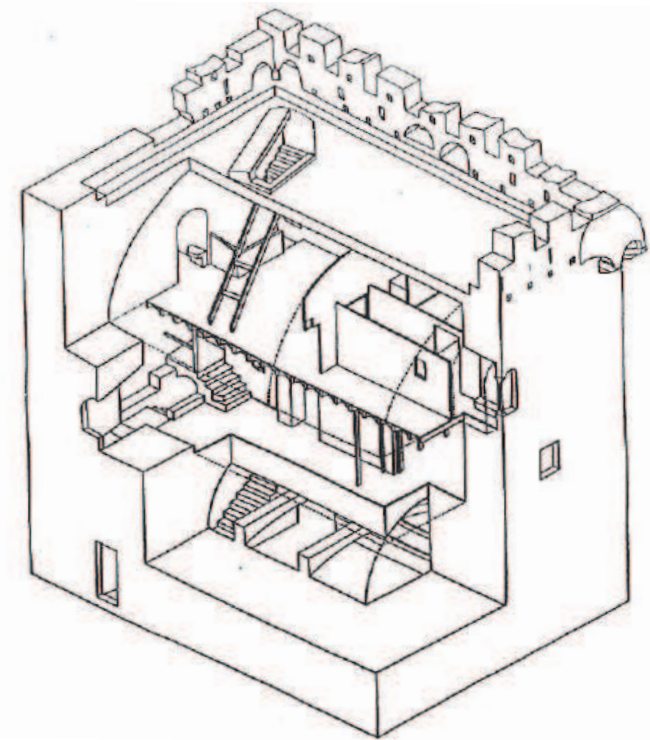
Quina era la seva funció?

Per què creus que es va edificar la torre en aquest lloc?

Trobes que és casual la situació de la torre en aquest indret? Què creus que van tenir en comte per situar-la aquí?

Fes correspondre els següents noms per a cada planta de la torre. Després escriu la funció que se'n feia de cadascuna.

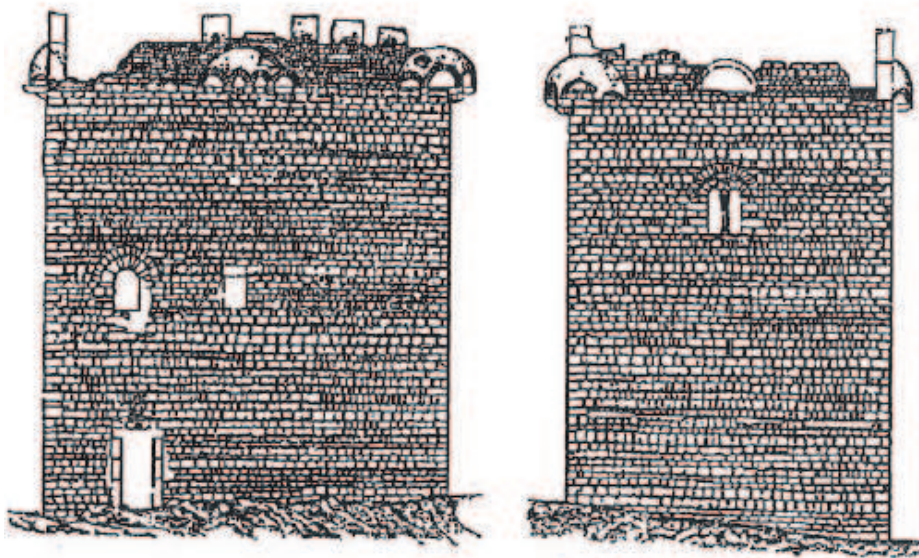
Cavallerissa - Terrat - Planta noble - Zona d'ús domèstic.



Conjunt patrimonial de la Carrova

Situa en el següent dibuix els diversos elements constructius i defensius de la Torre de la Carrova. Carreu - Matacà - Merlet - Finestra geminada - Escut - Finestra d'arc de mig punt - Porta d'entrada.

Amb tot el que t'ha explicat el guia-monitor, ubica els elements funcionals i arquitectònics de la torre en l'època corresponent.



ÈPOCA MEDIEVAL

ÈPOCA MODERNA
