

# 1. Quina és la frase incorrecta?

A

Els documents que hi ha a l'arxiu es poden consultar, però no es poden extreure en préstec.

B

En un arxiu hi podem trobar documents que ens permeten descobrir fets i personatges de la nostra història,

C

L'Arxiu Comarcal del Pla d'Urgell només conserva documents de Mollerussa.

## 2. Quin d'aquests animals és més perillós a l'arxiu?

A



B



C



### 3. D'aquestes 9 funcions, quines NO són de l'arxiu?

A

Custodiar  
els  
documents,  
classificar i  
conservar.

B

Prohibir la  
consulta,  
desordenar i  
destruir.

C

Assessorar  
, difondre i  
restaurar.



4. Quina imatge mostra un arxiu compacte movable?

A



B



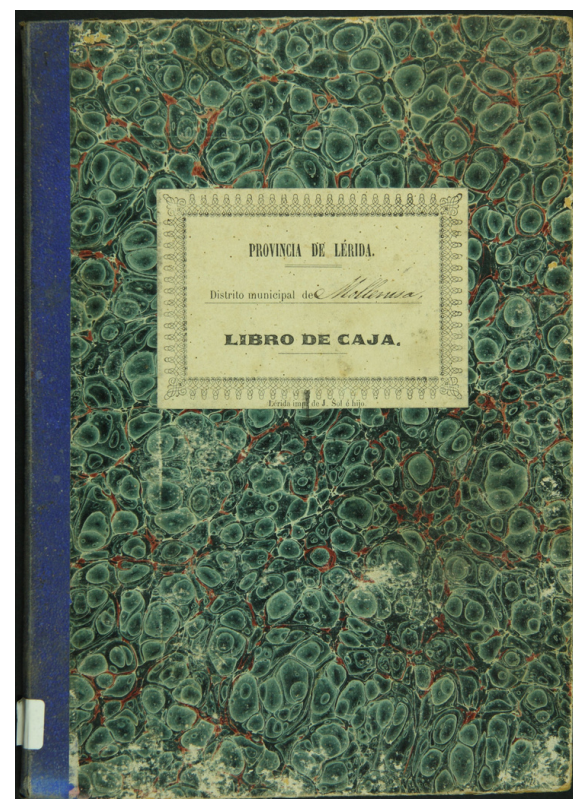
C





# 5. Quin llibre està enquadernat amb pergami?

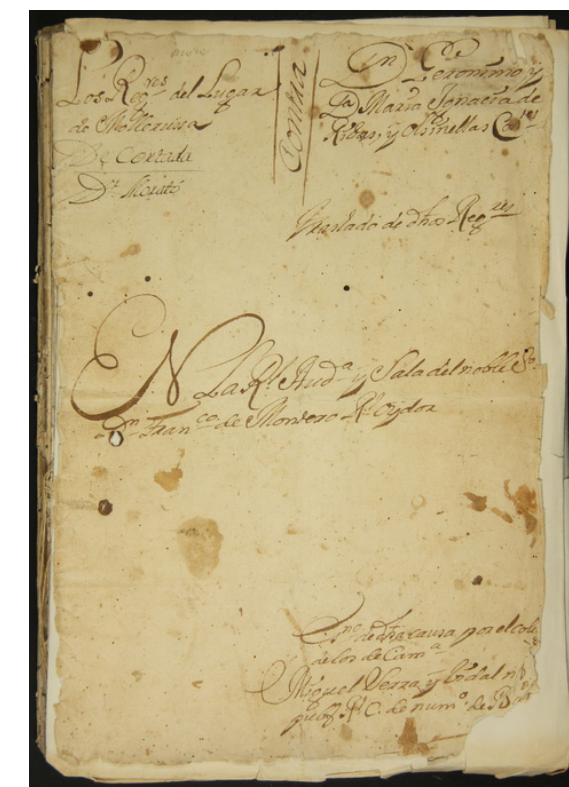
A



B



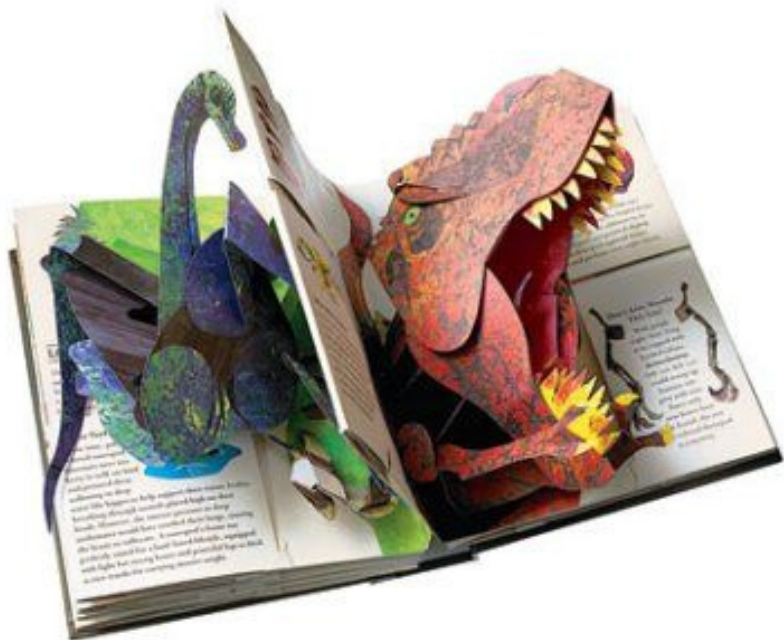
C





# 6. Quina documentació NO custodia l'arxiu?

A



B



C



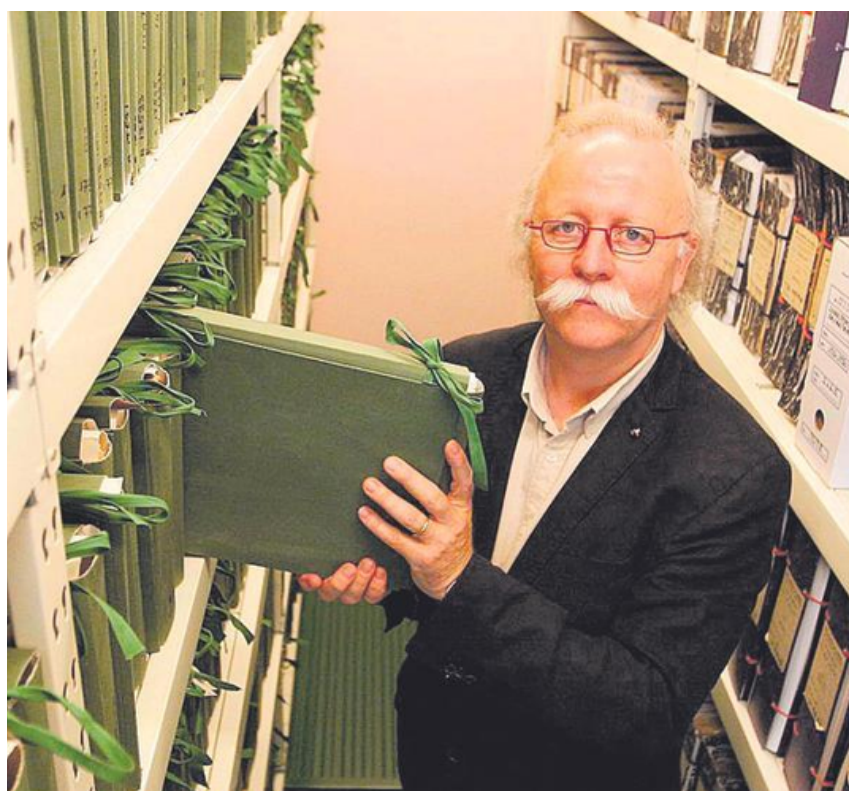


7. Quina d'aquestes persones NO pot ser usuària de l'ACPU?

A



B



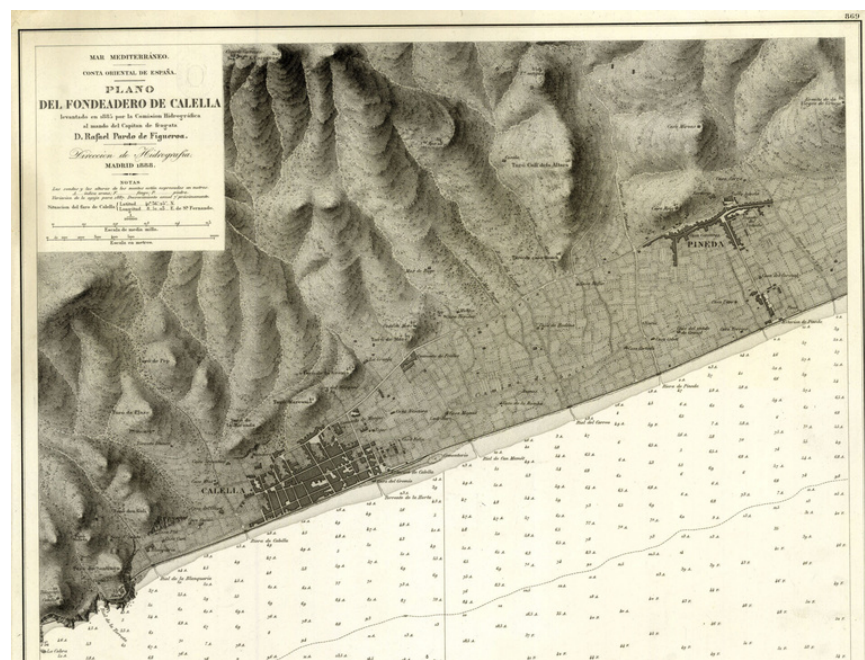
C





# 8. Quin d'aquets plànols trobareu a l'ACPU?

A



B



C





# 9. Posa en ordre el camí d'un document dins l'arxiu.

A



ARXIVAR

B



NETEJAR

C



DOCUMENTAR

## 10. Identifiqueu la frase incorrecta.

A

Els arxius  
guarden  
documents  
administratius i  
legals.

B

L'arxiu és un lloc  
on s'exposen  
objectes del món  
de l'art, de la  
ciència o de la  
tècnica.

C

A l'Arxiu  
Comarcal del Pla  
d'Urgell s'hi  
custodien  
documents de  
tota la comarca.



11. Quina eina no s'usa a l'arxiu quan es treballa amb documents?

A



B

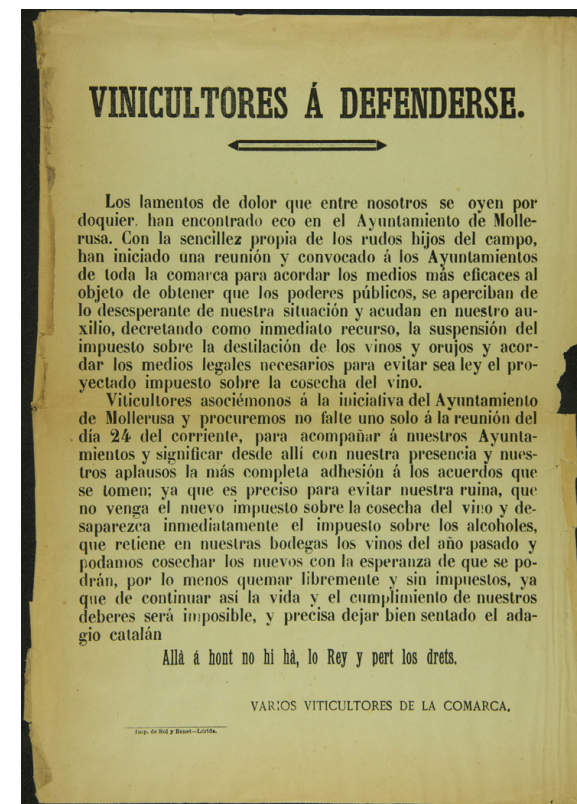


C



## 12. Quin document NO parla de la comarca del PLA d'Urgell?

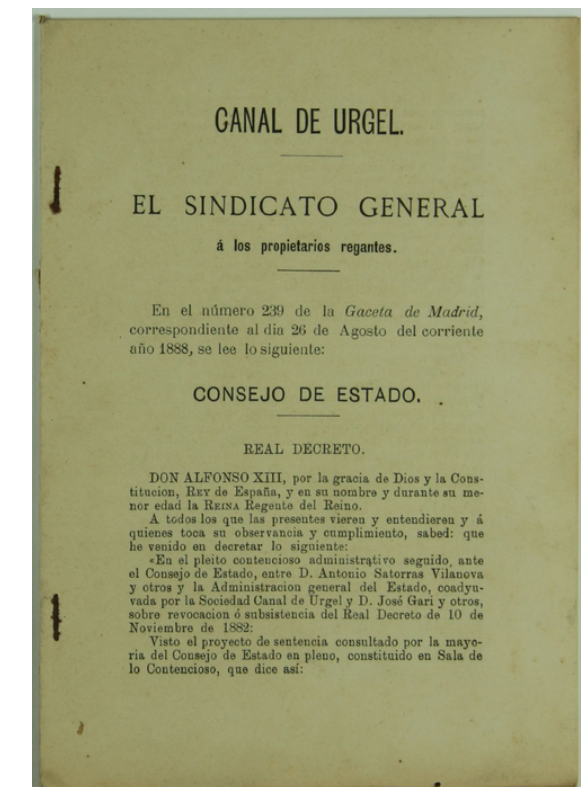
A



B



C



13. Si voleu treballar a l'ACPU quins estudis podeu cursar?

A

Grau en  
Història

B

Grau en  
Arxivística i  
Gestió de  
Documents

C

Grau en  
Geologia



14. Quina fotografia NO podeu trobar a l'ACPU?

A



B



C





15. Quin és el document més antic?

A

AVI QUE CONTAM  
ALS 7 DE OCTVRE DE  
1771 LO MAONFICH AJN-  
TAMENT RESIDNT BLASÍ  
BERENOVE LA BALLLA  
REAL GERONÍ MOREL JAV-  
ME TARROS REODORS Y PERE  
SERRET POCVADOR SINDICH  
A RESOLT LO MAONFICH AJN-  
TAMENT DE TRASLADA LO PRESENT  
LLBRE DELS SENSAB LO FÍ Y EFE-  
CTE DE MAJOR CLAREDAT EN DT  
MES Y ANY FACIA IDORÍ HEXDO 1771

B

## FERIA EN MOLLERUSA.

### ANUNCIO.

A instancia de varios vecinos de esta localidad, y al objeto de que la feria que anualmente se viene celebrando en este pueblo en los días 6, 7 y 8 del mes de Marzo, pueda verse mas concurrida de toda clase de comerciantes, el Ayuntamiento de mi presidencia y la Junta municipal de asociados, en sesion extraordinaria del día 24 del mes actual acordaron trasladar la indicada feria á los días 19, 20 y 21 del mismo mes de Marzo, cuya variacion tendrá ya lugar en el actual año, puesto que la misma se celebrará en los indicados días 19, 20 y 21 del próximo mes de Marzo.

Mollerusa 31 de Enero de 1885.

EL ALCALDE,

José Jaques Piñol.

Imp. J. Sol Torrens

C

## D. JAUMET DE LES RAONS

Generalíssim del Carnestoltes, Ciutadà honrat de Mollerussa, Senyor de tot lo seu, i perpetu President de la Comarca del Pla d'Urgell, etc., etc., etc.

Amb motiu de la feliç arribada a aquesta ciutat del Senyor Duch de la Camàndula, en Carnestoltes i de la Nova Era, a fi de presidir les funcions que li té dispotes, en la curta temporada del seu regnat, la ciutat de Mollerussa,

### ORDENO I MANO:

- Sortirà tothom al carrer amb serpentes, confeti, caretes, mandarines, disfresses i barrets.
  - Les reunions i grups que passin de cent mil persones seran disoltes.
  - Es prohibeix l'assistència als actes amb pols que no siguin de granja.
  - Es treuran totes les rodes dels cotxes i serà obligatori anar en moto.
  - Es tallarà el Canal d'Urgell per a poder activar la font de la plaça de Sant Jaume.
  - Les dones es tallaran el cabell i compraran cues de matxo per fer-s'hi afeigits.
  - Que les vídues deixin els homes a casa.
  - Prohibit tancar qualsevol pany i molt menys el de castedat.
  - Mentre duri la disbauxa podran ésser detinguts o amonestats els que gastin poc humor.
  - Prohibit també anar disfressat de Puig Pelat.
- La infracció de cada un dels precedents articles serà penada amb la multa de tres lliures, set sous i set diners, que ingressaran en el fons de la Comissió. Mano a tots els dependents de la meua autoritat que facin cumplir aquest edicte, i perquè ningú pugui acusar ignorància, es publicarà amb la solemnitat acostumada i es plantarà amb pasteta en totes aquelles cantonades que sigui de costum i que no hi hagi el lleterero.
- "No es permet fixar cartells en aquesta façana".



Mollerussa 27 de gener de 1986.

Jaumet de les Raons.



16. Quina fotografia no trobareu a l'ACPU?

A



B



C





17. Quin d'aquests suports de documentació no es custodia a l'arxiu?

A



B



C



18. Quina imatge mostra el procés de digitalització de la documentació?

A



B



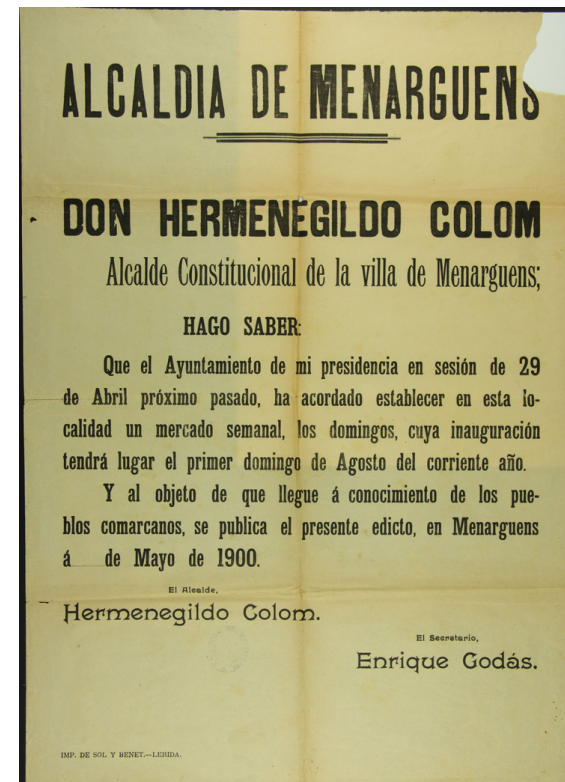
C



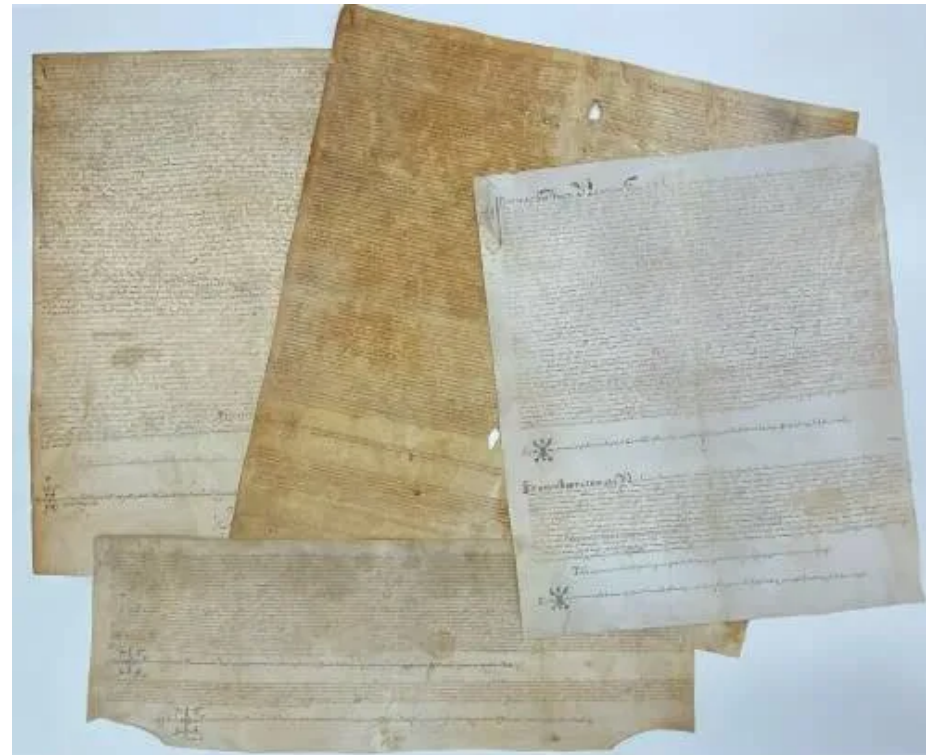


# 19. Ordeneu els documents, dels més antics al més moderns.

A



B



C





20. Ordena les fotografies del Canal d'Urgell, de més antiga a més moderna.

A



B



C

