


A group of children in white t-shirts are gathered in a stone cloister, pointing upwards with excitement. The background features a series of stone columns with intricate capitals and arches, typical of Romanesque architecture.

MAC EDUCACIÓ
GIRONA
SANT PERE DE GALLIGANTS
CASC

Curs 2015-2016

 Generalitat de Catalunya
Departament de Cultura

 Museu d'Arqueologia
de Catalunya



MAC EDUCACIÓ GIRONA

SANT PERE DE GALLIGANTS · CASC

CURS 2015-2106

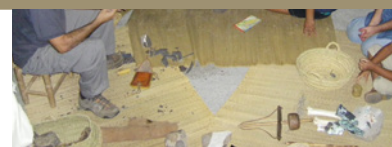
La seu de Girona del MAC aplega els materials arqueològics trobats a les excavacions de diversos jaciments de les comarques de Girona, des de la prehistòria fins a l'edat mitjana.

Té el seu origen en el Museu Provincial d'Antiguitats i Belles Arts, fundat el 1846 per la Comissió Provincial de Monuments, i és per tant, un dels més antics de Catalunya. Entre el 1846 i el 1857 el museu va tenir diverses ubicacions, fins que el 1857 es va instal·lar al monestir de Sant Pere de Galligants, lloc en el que ha romàs fins ara i que li ha donat el nom amb el que és conegut tradicionalment.

Els primers materials arqueològics que hi van ingressar eren procedents en bona part d'Empúries, d'excavacions fetes per la Comissió de Monuments el 1846. També s'hi van dipositar làpides i escultures romanes de Gerunda, trobades a les obres que es realitzaven aleshores a la ciutat, que s'anava recuperant dels danys ocasionats per la Guerra de la Independència. Altres col·leccions ingressades en bona part durant la segona meitat del segle XIX van ser els conjunts d'epigrafia medieval de la pròpia ciutat de Girona. A banda de les col·leccions arqueològiques que custòdia des dels anys trenta, en funció de la seva consideració de "provincial", també va formar col·leccions d'art com a Museu de Belles Arts, fins que van ser segregades l'any 1976, amb motiu de la creació del Museu d'Art de Girona, quedant el museu de Galligants especialitzat de manera exclusiva en prehistòria i arqueologia.

L'edifici en què es troba és una de les més notables mostres del romànic català del segle XII. No es coneix la data de fundació del monestir, però està documentat des de finals del segle X. El 1836 va ser abandonat per la comunitat de monjos benedictins, en aplicació de les lleis desamortitzadores. L'actual museu ocupa el claustre i l'església romànics, i un sobreclaustre construït a la segona meitat del segle XIX. Des de 1992 forma part del Museu d'Arqueologia de Catalunya.

Prehistòria i Roma



Les innovacions a la prehistòria

Taller didàctic
Educació primària, educació secundària i batxillerat
2 h

Aquestes quatre innovacions van marcar l'evolució de la societat en tots els seus nivells (econòmic, cultural, etc): elaboració d'eines, el foc, la ceràmica i la metal·lúrgia. Aquest taller ens apropa a la prehistòria. Demostracions pràctiques del monitor i experimentació directa de l'alumnat.

Llegim la vida dels romans

Taller didàctic
Cicle superior d'educació primària, educació secundària i batxillerat
2 h

Els alumnes podran interpretar el contingut de les inscripcions de Sant Pere de Galligants. Desxifraran la vida de diversos personatges de la Girona romana, protagonistes d'aquestes inscripcions, i coneixeran aspectes de la quotidianitat del món romà. Finalment, elaboraran la seva pròpia inscripció.

Com era una ciutat romana com Gerunda?

Taller didàctic
Cicle superior d'educació primària i educació secundària
2 h

Taller on els alumnes practicaran el traçat del cardo i el decumanus, a partir del qual construiran una ciutat d'època i descobriran tota la seva organització. Per últim, com a bons enginyers romans, elaboraran una calçada romana.

Interpretem les inscripcions romanes de Sant Pere de Galligants

Taller didàctic
Batxillerat
2 h

Mitjançant les traduccions de les inscripcions que hi ha exposades a Sant Pere de Galligants, en treballaran el contingut per tal de conèixer els missatges que ens transmeten sobre el nostre passat. Finalment, elaboraran una inscripció pròpia.

Descobrint la Gerunda romana

Visita guiada i taller didàctic
Primer cicle secundària
Itinerari 1 (1h i 30 minuts)
Itinerari 2 (2h i 30 minuts i 3h)

Recorregut pel Barri Vell de Girona on els alumnes descobriran els llocs més significatius de la Gerunda romana. Volem apropar-los al coneixement, la identificació i l'estudi del patrimoni romà de la ciutat. L'àmbit de treball contempla tant les restes monumentals de la muralla com aquelles totes les integrades que ajudaran a la millor comprensió del llegat romà a la Girona i seu entorn.

Medieval i visites temàtiques



L'escritura medieval

Visita guiada i taller didàctic
Cicles mitjà i superior d'educació primària, educació secundària i batxillerat

2 h

Introducció a l'escritura de l'època medieval i l'importància que tenia dins els monestirs. Després de visitar i conèixer l'arquitectura i vida de Sant Pere de Galligants, els alumnes descobriran l'escritura. Reproduiran textos medievals usant materials de l'època.

Els vitralls: una artesanía d'època medieval

Visita guiada i taller didàctic
Cicles mitjà i superior d'educació primària, educació secundària i batxillerat

2 h

A l'època medieval, oficis artesanals com els vidriers s'organitzaven al carrer. Amb la construcció de monestirs, els vidriers aplicaren el seu ofici als grans finestrals. Els alumnes, després de visitar i conèixer l'arquitectura i la vida de Sant Pere de Galligants, elaboraran el seu propi vitrall.

La vida en el monestir de Sant Pere de Galligants

Visita guiada didàctica
Cicles inicial i mitjà d'educació primària

2 h

El dia a dia dels monjos es regia per la regla de Sant Benet, que regulava el sistema de vida dins el monestir: organització, culte, faltes i sancions. Després de visitar Sant Pere, els alumnes hauran de convertir-se en monjos i reproduir com podia ser la seva vida quotidiana i la relació amb la resta de la societat medieval.

De la pedra al PVC. Una visita original al museu

Visita guiada i taller didàctic
Educació primària i educació secundària

1.30 h

Conèixer el passat, des del Paleolític fins a l'època medieval. S'explicaran els trets més importants de les cultures representades en el Museu a través d'un tema: l'ús i l'evolució del material quotidià com a testimoni del desenvolupament de la societat. Participació activa en l'observació, anàlisi i interpretació dels aspectes vinculats amb aquest tema.

Llepa't els dits amb la història!

Taller didàctic
Educació primària i educació secundària

1.30 h

Un recorregut per l'evolució de la humanitat a través del menjar, base de subsistència de l'home. S'inicia en la Prehistòria, quan buscar aliment suposava cercar nous territoris, i arriba a l'època romana, en la qual els àpats eren una demostració del luxe. S'acaba reflexionant sobre l'alimentació actual i la nostra manera de menjar.



MÉS ACTIVITATS

CASC

DESCOBREIX LES SEVES INSTAL·LACIONS

El mar Mediterrani ha estat al llarg de la història el gran nexa d'unió entre els pobles que l'envolten. A la vegada, rius, llacs i maresmes servien de vies de penetració cap a les zones interiors i les seves ribes esdevenien llocs idonis per a l'assentament de grups humans. Aquesta utilització continua de les aigües ha anat deixant al seu si innumbrables mostres de l'activitat humana en forma de vaixells enfonsats, construccions portuàries, etc. Durant les últimes dècades, els avenços tecnològics i metodològics han permès l'accés a les restes arqueològiques subaquàtiques i el seu aprofitament com a font d'informació històrica, però al mateix temps, l'increment de la pressió humana damunt les costes i els fons marins ha accelerat el procés de destrucció d'aquest patrimoni enormement fràgil.

Per fer front a aquesta problemàtica la Generalitat de Catalunya va crear l'any 1992 el Centre d'Arqueologia Subaquàtica de Catalunya (CASC) i li va encomanar com a missions: l'inventari, la protecció, la conservació, l'estudi i la difusió del patrimoni arqueològic de Catalunya que es troba submergit en aigües costaneres i interiors. Des de 1996, el CASC forma part del Museu d'Arqueologia de Catalunya.

La creació del CASC va permetre estendre a tot Catalunya les actuacions que des de 1981 venia desenvolupant a les comarques de Girona el departament d'arqueologia subaquàtica del Servei Tècnic d'Investigacions Arqueològiques de Girona, continuador dels treballs del Patronat d'Excavacions Arqueològiques Submarines de la província marítima de Gerona, creat per ordre ministerial el 1972.

El CASC actua desenvolupant projectes propis o proporcionant suport tècnic a altres equips arqueològics externs i per això disposa d'un equipament de maquinària i instruments entre els quals destaca el vaixell *Thetis*. El CASC manté l'inventari del patrimoni cultural subaquàtic de Catalunya i compta a Girona amb la seua administrativa, magatzems, biblioteca especialitzada i laboratoris per a la restauració i conservació dels materials de naturalesa orgànica.

Descobreix les instal·lacions del Casc

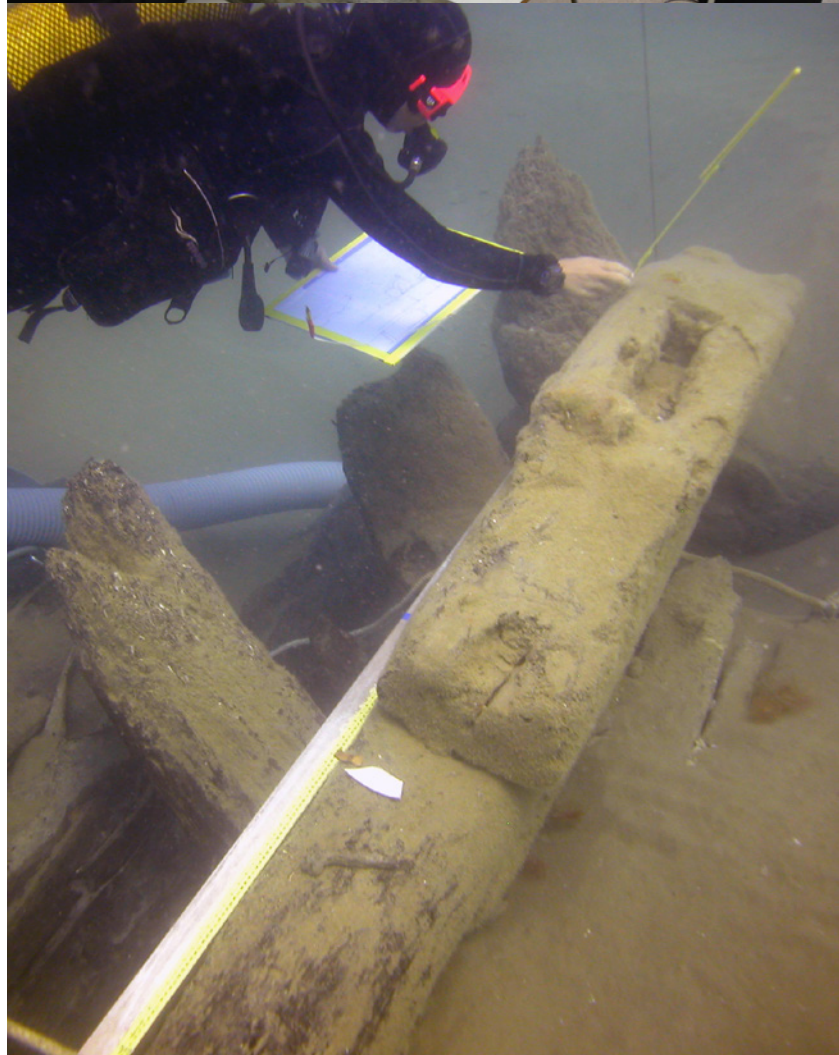
Visita guiada. Primària, Secundària i Batxillerat
1.30 h

Visita el vaixell *Thetis*

Visita guiada. Primària, Secundària i Batxillerat
1.30 h

El CASC ofereix a les escoles i centre educatius visitar les seves instal·lacions, laboratoris i magatzems, per donar a conèixer la tasca dels arqueòlegs subaquàtics.

L'alumnat visitarà el vaixell *Thetis*, el mitjà que utilitzen els arqueòlegs del CASC per a realitzar les excavacions. Coneixeran com es desenvolupa la vida en un vaixell dedicat a la investigació arqueològica.



OFERTA EDUCATIVA GIRONA · SANT PERE DE GALLIGANTS · CASC

CURS 2015-2016

SANT PERE DE GALLIGANTS		Infantil	Primària			Secundària		Batxillerat		
PREHISTÒRIA			1rc	2nc	3rc	1c	2c		Preu (€)	Durada
Taller didàctic	Les innovacions a la prehistòria								3,00	2 h
ROMA			1rc	2nc	3rc	1c	2c		Preu (€)	Durada
Taller didàctic	Llegim la vida dels romans								3,00	2 h
Taller didàctic	Com era una ciutat romana com <i>Gerunda</i> ?								3,00	2 h
Taller didàctic	Interpretem les inscripcions romanes de Sant Pere de Galligants								3,00	2 h
Visita i taller	Descobrint la <i>Gerunda</i> romana								variable	variable
MEDIEVAL			1rc	2nc	3rc	1c	2c		Preu (€)	Durada
Visita i taller	L'escriptura medieval								3,00	2 h
Visita i taller	Els vitralls: una artesanía d'època medieval								3,00	2 h
Visita guiada	La vida en el monestir de Sant Pere de Galligants								3,00	2 h
Visita i taller	De la Pedra al PVC. Una visita original al museu								2,10	1.30 h
Taller	Llepa't els dits amb la història!								2,10	1.30 h
CASC		Infantil	Primària			Secundària		Batxillerat		
Visita guiada	Descobreix les instal·lacions del Casc								2,10	1.30 h
Visita guiada	Visita el vaixell Thetis								2,10	1.30 h

ALTRES RECURSOS

Materials i recursos didàctics

- Per a preparar la majoria d'activitats, el MAC-Girona- Sant Pere de Galligants posa a disposició dels grups escolars el dossier didàctic, on poden trobar els continguts teòrics que es desenvoluparan durant la visita, així com els objectius educatius, segons els diferents nivells educatius.
- Per a concertar una visita, caldrà que els responsables del grup indiquin el dia i l'hora en que volen realitzar la visita, les dades del centre educatiu, el nombre estimat d'alumnes i la forma de pagament.
- El MAC posa a disposició del professor, en qualitat de préstec, una maleta didàctica que recull una sèrie de reproduccions d'objectes museístics per aprofundir sobre el món dels íbers a Catalunya.

Horaris

De l'1 de juny al 30 de setembre
De dimarts a dissabte: de 10 a 19 h
Diumenges i festius: de 10 a 14 h

De l'1 d'octubre al 31 de maig
De dimarts a dissabte: de 10 a 18 h
Diumenges i festius: de 10 a 14 h

Dies de tancament
Tots els dilluns, el 24, 25 i 26 de desembre, i l'1 i 6 de gener

Informació i reserves

MAC Girona
Monestir de Sant Pere de Galligants
Carrer de Santa Llúcia, 8
MAC CASC
Centre de Pedret
Carrer de Pedret, 95
17007 Girona
Tel. 972 94 29 59 / 972 20 46 37
reserves.girona.acdpc@gencat.cat
www.mac.cat/seus/girona
www.mac.cat/seus/CASC