

# Arxiu Comarcal del Baix Ebre

Quadern de l'alumne de secundària | Unitat didàctica Innocenci Paulí Galceran



«DESCOBREIX LA TEUA CIUTAT»

Nom \_\_\_\_\_

Nivell i cicle \_\_\_\_\_

Curs \_\_\_\_\_

Escola \_\_\_\_\_

Data de la visita \_\_\_\_\_

Autors del treball:

Recerca:

Disseny i maquetació:

Dibuixos

Agraïments

edita

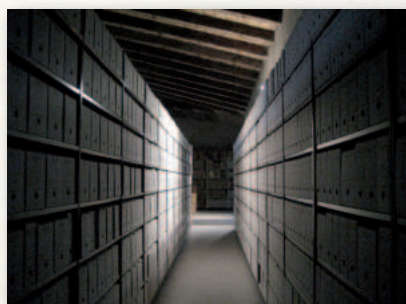


Arxiu del Banc de Tortosa

Aquest quadern us servirà com a guia al llarg de l'activitat basada en l'Arxiu Comarcal del Baix Ebre.

Volem que trobeu i analitzeu un seguit de documents, ja que és justament això el que es ve a fer a un Arxiu Històric, i potser en un futur necessitareu cercar informació que només podreu trobar aquí.

Perquè pugueu fer una pràctica el més semblant possible a la realitat, de com se cerquen els documents per intentar donar resposta als interrogants que se'ns poden plantejar al llarg d'una investigació, hem pensat que podríeu intentar donar resposta a la següent pregunta: Es pot reconstruir la vida d'una persona X i la situació econòmica, social i política que li va tocar viure, a través de la documentació que va generant al llarg de la seva vida, junt amb la que es genera al seu entorn proper?



Un dels dipòsits de documentació de l'Arxiu Comarcal

Per a realitzar aquesta activitat us facilitarem tot un seguit de documents: certificats de naixement i defunció, fotografies, documents notarials, correspondència... i volem que seguint les pautes que us marquem al qüestionari (que donarem a l'arxiu), intenteu identificar quin document us pot aportar la informació que necessiteu.

El personatge que hem escollit es diu Innocenci Paulí i Galceran i va viure a Tortosa a mitjans del segle XIX i XX. Aquesta part de l'activitat la realitzareu en petits grups (2-3 persones). Un cop acabada aquesta primera fase, haureu de compartir amb la resta de companys les informacions trobades i entre tots (i amb l'ajuda d'un monitor) haureu d'ordenar-les cronològicament i intentar donar sentit al conjunt de les informacions, per tal d'intentar reconstruir, dins del possible, la vida del personatge i el seu entorn social, econòmic i polític.

Amb aquesta activitat volem que us plantegeu si mereix la pena conservar aquests documents, i que us pregunteu quina és la finalitat última de salvaguardar-los i en conseqüència de què existeixin els Arxius.



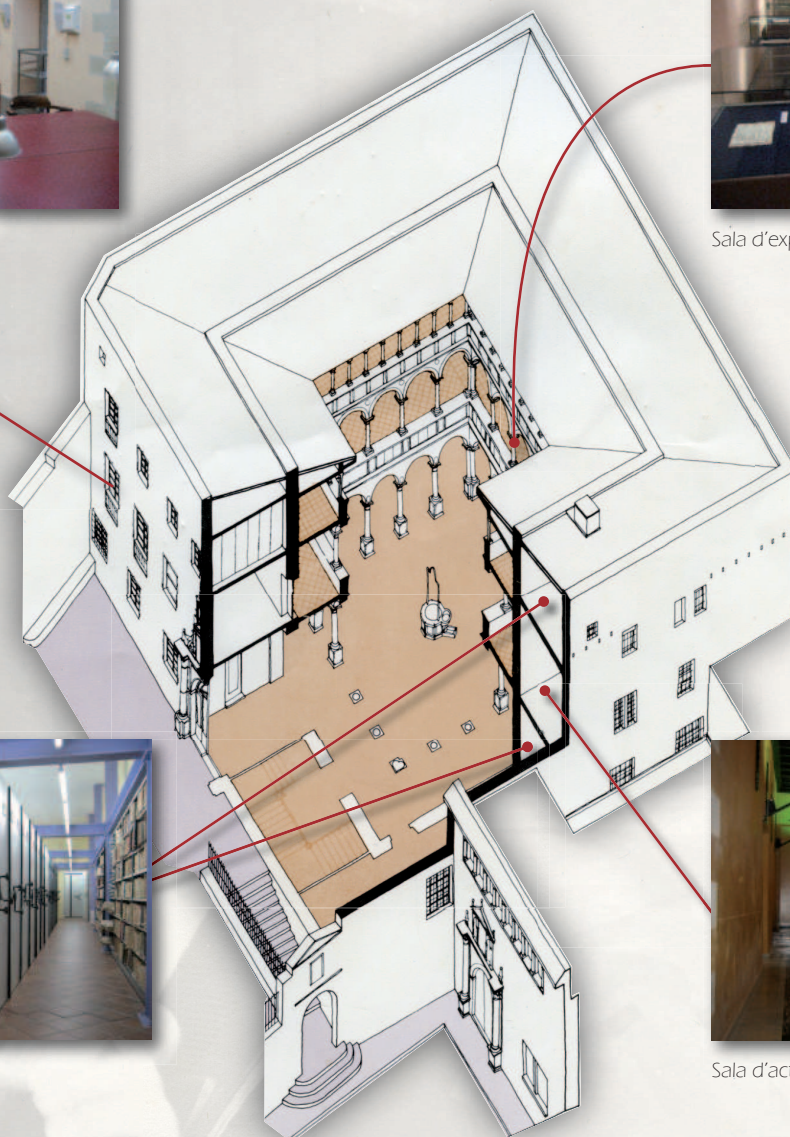
L'activitat vindrà precedida de la visita a l'Arxiu, on observareu in situ les infraestructures i les diferents sales que conformen l'Arxiu:



Sala d'Atenció al públic



Sala d'exposicions



Dipòsits



Sala d'actes

Us ensenyarem el procés que hauríeu de seguir per a poder fer una consulta, i on i com es conserva el patrimoni documental. També us explicarem quins són els vostres drets: Segons la Llei 10/2001, del 13 de juliol, d'Arxius i Documents, "Reconeix que l'accés als documents públics és un dret que té tota persona, independentment de la seva nacionalitat, de la condició o de la funció que tingui..."

## Questionari 1

1.1 Quan i on va néixer Innocenci Paulí i Galceran?

1.2 Com es deien els seus pares i avis?

1.3 On va ser batejat?

1.4 Estudiaven junts nois i noies?

1.5 Tothom tenia accés a l'educació?



## Questionari 2

2.1 A quin carrer de Tortosa va viure Paulí?

2.2 Tenia germans o germanes?

2.3 Estaven obligats els joves a “servir en el ejército”?

### Questionari 3

3.1 Tenia Paulí coneixements sobre bobines d'inducció?

---

---

---

3.2 Amb quin personatge il·lustre tortosí compartia Paulí aquest coneixements sobre electricitat?

---

---

---

3.3 Hi havia línia de telèfon a Tortosa?

---

---

---



### Questionari 4

4.1 Ferran escriu a Paulí una carta el 1885. Paulí va ser Paulí nomenat soci correspon-  
sal de l'Acadèmia de Medicina?

---

---

4.2 Quina penseu que seria la causa per a la diferència de tracte en el món acadèmic  
entre Ferran i Paulí?

---

---

4.3 Quins eren els mitjans de transports, interurbans, que coexistien a la Tortosa de  
l'època de Paulí?

---

---

---

## Questionari 5

5.1 Quin sou li pagava l'Ajuntament de Barcelona a Paulí l'any 1891?

---

---

---

5.2 Quin càrrec va passar a tenir Paulí ?

---

---

---

5.3 Quines dues formes d'enllumenat coexistien a Tortosa en temps de Paulí?

---

---

---

---



## Questionari 6

6.1 Quina feina realitza Paulí a València l'any 1882?

---

---

---

6.2 Quines eleccions recull el llistat?

---

---

---

6.3 Exactament per quina raó surten aquestes persones en aquest llistat?

---

---

---

---



## Questionari 7

7.1 El 1885 els diaris de Tortosa recullen una notícia mèdica de gran transcendència en la qual el nostre personatge té un paper molt important. De quina notícia estem parlant?

---

---

---

---

---

7.2 Quin trajecte feien els ferrocarrils a l'època de Paulí?

---

---

---

---

---



## Questionari 8

8.1 A l'any 1897 a Barcelona, Paulí va constituir una societat. Com es deia aquesta societat i a què es dedicava?

---

---

---

---

---

8.2 Feu un llistat de documents que puguin donar-nos informació sobre actes socials que es fessin a Tortosa en època de Paulí.

---

---

---

---

---



## Questionari 9

9.1 L'any 1872 Josep Joaquim Landerer i Climent parla de Paulí dient: "mi aventajado discípulo". De quina disciplina era tan bon deixeble Paulí?

---

---

9.2 A què va posar Landerer el nom de Paulí?

---

---

9.3 En quin idioma està escrit el programa de Festes? Per quin motiu penseu que potser degut?

---

---



## Questionari 10

10.1 Quan i on va morir Innocenci Paulí?

---

---

10.2 Quins familiars consten en aquest document?

---

---

10.3 Descripció de com era Paulí físicament, partint de les imatges trobades.

---

---

---

---

---

---



## Glossari

**Arxiu:** Institució des d'on es fan funcions d'organització, de conservació i de difusió de documents i de fons documentals.

**Col·lecció:** És el conjunt de documents reunits i ordenats en funció de diferents criteris, independentment de la seva provinença.

**Custòdia:** Responsabilitat de tenir cura dels documents. La custòdia no inclou sempre la titularitat jurídica ni el dret d'establir l'accés als documents.

**Document audiovisual:** Document en què la informació és en imatges amb so o sense que transmeten l'efecte de moviment.

**Document d'arxiu:** És la informació enregistrada, produïda i conservada per una organització o persona en el desenvolupament de les seves activitats.

**Document cartogràfic:** Document en què la informació està representada a partir d'una base tècnica i matemàtica, amb el qual es pretén representar la totalitat o una part de la superfície terrestre, de l'esfera celeste o d'un cos celeste, o de qualsevol entitat real o irreal (mapes, plànols, cartes marines, etc.).

**Document electrònic:** Document en què la informació és manipulada, transmesa o processada per mitjans informàtics.

**Document icònic:** Document en què la informació es presenta mitjançant imatges. Inclou dibuixos, cartells, gravats, gràfics, fotografies, etc.

**Document recapitulatiu:** Ho poden ser considerats les memòries, els llibres de registre específics d'aquella sèrie en concret, els padrons, els informes, les estadístiques, les bases de dades, els fitxers, les publicacions, per exemple.

**Document sonor:** Document en què la informació fixada es pot reproduir com a sons.

**Document tecnogràfic:** Document en què la informació està representada a partir d'una base tècnica i matemàtica (geomètrica o fotogramètrica), estructures (edificis o element arquitectònics, infraestructures, etc.), artefactes (màquines, estris, peces, etc.), éssers (microorganismes, animals, elements anatòmics, etc.).

**Document textual:** Document en què la informació està representada utilitzant un sistema de signes alfabètics o més d'un (mitjançant el text manuscrit, mecanografiat, imprès o projectat), llegibles amb o sense l'ajuda d'una màquina.

**Fons:** Conjunt de documents, de qualsevol tipologia o suport, produït orgànicament i/o reunit i utilitzat per una persona, una família o un organisme.

**Lligall:** Conjunt de documents units mitjançant una cinta o cordill.

**Plec:** Cadascun dels fulls de paper doblegats per la meitat una o més vegades a la mida del llibre, que cosits amb altres formen un quadern.

**Reproducció:** Operació de generar un document que en representa de manera exacta un altre considerat original i que en conté immutats els continguts i la disposició formal però no necessàriament l'aparença. Aquest terme també designa el resultat d'aquesta operació.

**Sèrie:** Conjunt d'unitats documentals homogènies organitzades d'acord amb un sistema de classificació o conservades com a una unitat pel fet de ser el resultat d'un mateix procés de formació o de classificació, o de la mateixa activitat, o perquè tenen una mateixa tipologia.

**Suport:** És el material on ha estat enregistrada la informació. Els materials més utilitzats són el paper, pergamí o el plàstic.

## Bibliografia

ALBERCH I FUGUERAS, RAMON, *Els Arxius, entre la memòria històrica i la societat del coneixement*. Barcelona, Pòrtic, ed. UOC, 2002.

ITURRATE, G. et al. *Les fonts en les ciències socials*. Barcelona, ed. Graó, 1996. Biblioteca de Guix, núm.105,

REVERTÉ VIDAL, MARIA PILAR. *Aprenem a investigar*, Arxiu Nacional de Catalunya, Servei Didàctic. Generalitat de Catalunya. Departament de Cultura, 2003.

TIÓ I SAULEDA, SALVADOR. Ferran i Paulí: *La instantaneïdada en fotografia*. Quaderns d'Història de l'Enginyeria. Volum VIII, 2007.

D.D.A.A., *Norma de descripció Arxivística de Catalunya (NODAC)*. Barcelona, 2007, Departament de Cultura. Subdirecció General d'Arxius, 2006.



- 1 Registre civil
- 2 Notes periodístiques
- 3 Llistats d'escolarització
- 4 Relació en les lleves
- 5 Contracte de capítols matrimonials
- 6 Fotografies
- 7 Rebuts de pagaments en una associació
- 8 Invitacions a actes socials
- 9 Correspondència
- 10 Acords municipals
- 11 Fullets polítics
- 12 Certificats mèdics
- 13 Documents de transports

- 14 Testaments
- 15 Esqueles mortuòries
- 16 Programes de Festes
- 17 Documents de pertinença a una societat cultural
- 18 Documents notariais de cessió d'un bé immoble
- 19 Documents de compra o d'arrendament d'una finca
- 20 Expedients municipals
- 21 Rebuts diversos
- 22 Publicitat
- 23 Protocols notariais
- 24 Publicacions
- 25 Cartells



1850

1855

1860

1865

1870

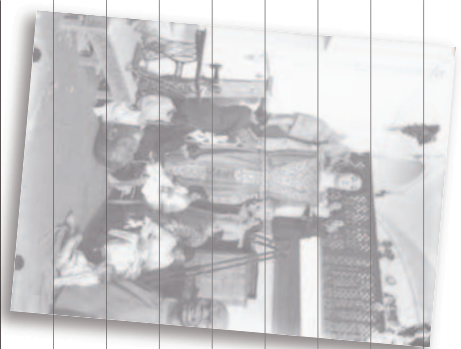
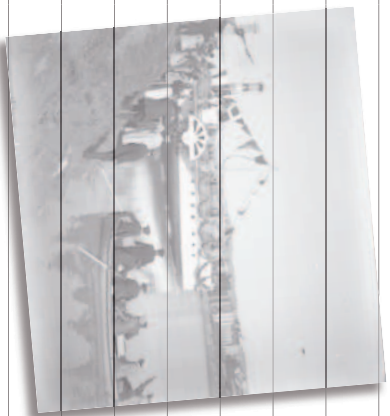
1875

1880

1885

1890

1895



1900

1905

1910

1915

1920

1925

1930

1935

1940

1945

1950