



**ARXIU COMARCAL
DEL BAIX EMPORDÀ**



**EL PASSAT DE LA NOSTRA CIUTAT:
LA BISBAL D'EMPORDÀ**

DOSSIER PER A PRIMÀRIA

CRÈDITS

Elaboració: Arxiu Comarcal del Baix Empordà
Ajuntament de la Bisbal d'Empordà
Centre de recursos pedagògics del Baix Empordà

Primera edició: 2002

Segona edició revisada i ampliada: juliol 2011
Amb la col·laboració de Irene Borrego i Elena Xifre
Disseny: Josep Roperó



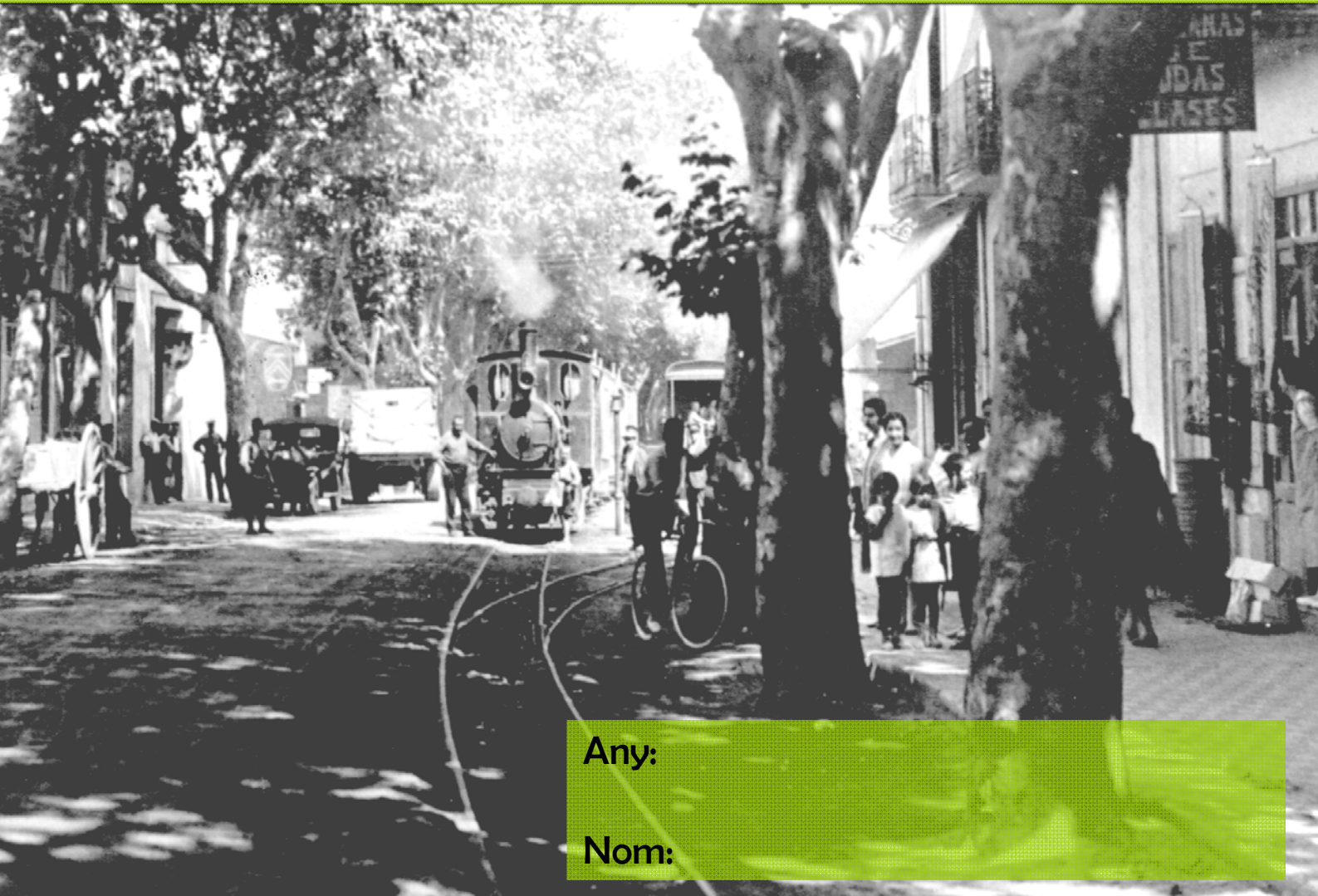
Hola amic!
Tens ganes d'aprendre?
Sóc el mussol savi, estàs preparat per fer un viatge en el passat? , jo t'ensenyaré els racons més antics de la Bisbal...



OBSERVA I RESPON

Quines de les següents imatges corresponen a la part medieval de la ciutat?

Quines corresponen al desenvolupament de la ciutat fora de les muralles?



Any:

Nom:



OBSERVA I RESPON



Any:

Nom:



OBSERVA I RESPON



Any:

Nom:



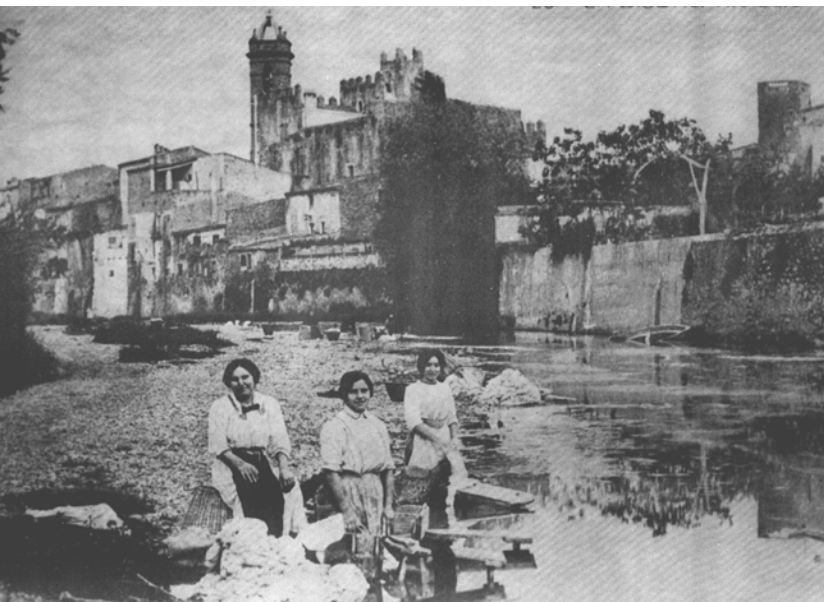
IDENTIFICA AQUESTES IMATGES...



Any:

Nom:

Quines diferències observes amb el pont actual?



Any:

Nom:

Què estan fent aquestes dones?



Any:

Nom:

Si ja has identificat el lloc, compara la imatge amb la realitat. Hi ha les mateixes botigues?



Any:

Nom:

Els mitjans de transport han canviat molt. Aquí pots veure que els cotxes són molt diferents. Però, en les fotografies del dossier pots veure que els habitants de la Bisbal es podien desplaçar d'altres maneres. Quines?

La ciutat es va desenvolupar fora de les seves muralles. Aquesta imatge correspon a un carrer de la ciutat medieval?

LES PUBLICACIONS: El eco bisbalense

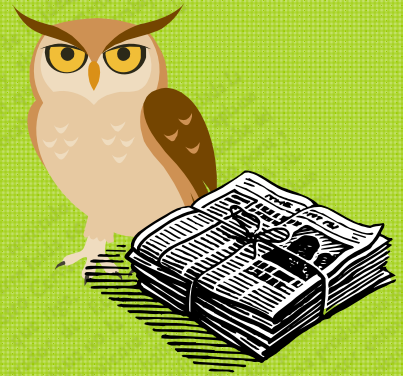
En quin idioma està escrit el diari?

Quina informació important conté?

Hi ha publicitat?

Mira l'anunci on hi ha la imatge d'una botiga.
Encara existeix aquest establiment?

Quins productes podries trobar en aquesta botiga?



CINEMATOGRAF M O O D I E L

El cinema

Instalat á la Plassa del Castell



Grandiosa funció pe'l diumenge 3 Juny de 1906

Ab motiu de las festas y fira de *Cinquagesma*, l' empresa d' aquest *Cinematógraf*, en obsequi del públich bisbalench y dels forasters que vinguin per la fira, ha combinat algunas películes escullidas entre lo millor, per esser projectadas en las sessions de diumenge y dilluns, en quals sessions s' estrenarán sis llargas películes.

Combinació de películes sérias y de broma

PROGRAMA

Estreno de l' pellicula presa del natural y de llarga durada

Maniobras á bordo DE L' ACORASSAT MASSENA

A petició del públich y en atenció á l' éxit obtingut se projectarà per segona vegada la xistosa pellicula que porta per títol

Els homes saltadors moderns

Estreno de la llarguissima pellicula sensacional

Un drama en un tren exprés

Estreno de la llarguissima pellicula, (Selecció especial de la casa *Phalé freres de Paris*), que por considerarse com un aconteixement *Cinematográfico*

La vida en las Indias

EN COLORES

Estreno de la darrera creació *Cinematográfica*, arribada de Paris; pellicula de riure seguit

QUINÇE CÉNTIMS D' ALLS

Per avuy diumenge las sessions comensaran á las 3 de la tarde y á la nit á las 9.

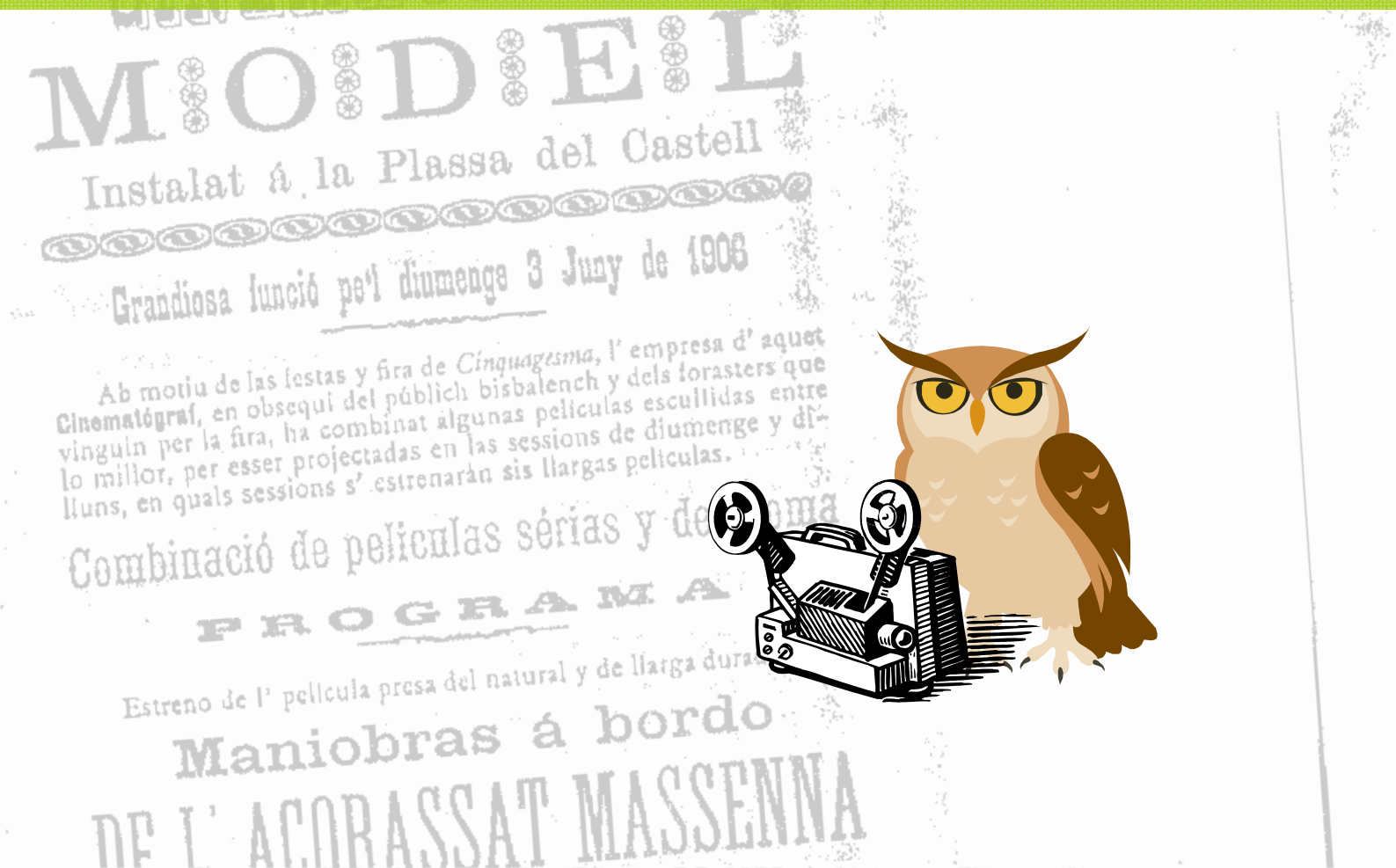


EL CARTELL DEL CINEMA



En quin idioma està escrit?

Fixa't en els dies i les sessions i també on es feia el cinema.



APERITIUS

VERMOUTHS

N.º	15	Martini i Rossi (Torino)	0'35
*	16	Francisco Ginzano (Torino)	0'40
		Amb olives aulant de 5 cèntims	

HORXATES

*	17	Triple Admetlles	0'30
*	18	Xuffles	0'20
*	19	Xuffles a la Vanille	0'30
*	20	Xuffles a la Valenciana	0'30

AIXAROPS

*	21	Grosella (classe extra)	0'30
*	22	Granadina	0'30
*	23	Çarça	0'30
*	24	Maduixa	0'30
*	25	Cidra (Ponçí)	0'30
*	26	Llimó	0'30
		Els mateixos amb gaseosa	0'40

SODES

*	27	Llimó	0'30
*	28	Ananas Pinça	0'30
*	29	Groselle	0'30
*	30	Crema a la Vanille	0'30
*	31	Plátano	0'30
		Les mateixes amb gaseosa	0'40

VINS GENEROSOS

*	32	Jerez sec (Diez Germans)	0'30
*	33	Jerez dolç (Diez Germans)	0'30
*	34	Jerez Pedro Jimenez	0'40
*	35	Málaga dolça	0'40
*	36	Mançanilla (Duc Almodóvar del Rio)	0'40

VINS XAMPANYS

En diferents marques i classes

Estomacal BONET: Demaneu-lo al por major a la Moderna Ampurdanesa de Palafugell

BEGUDES CALENTES

Cafè	0'30
Cafè amb llet	0'30
Cafè amb llet i vescuits	0'35
Tè	0'25
Tè amb llet	0'30
Ti'la	0'25
Camamille	0'25
Xocolate amb malindres	0'30
Cremat de canya	0'30
Cremat de ron	0'30

REFRESCOS

Cervesa "Pilsen" gelada	0'45
Gaseosa	0'25
Soldat (café i gaseosa)	0'35
Horxates, aixarops i sodes	0'30
Mantegats a la crème	0'65
Mantegats a la creme (mig)	0'35

ESPIRITUOSOS

ANISATS

N.º 1 Del Mono	0'30
" 2 El Trompo	0'30
" 3 Cazalla de la Sierra	0'30

RONS

" 4 Corrent	0'30
" 5 La Negrita	0'35

COGNVACS

" 6 Oxigenat (Diez Germans. Jerez)	0'35
" 7 Domezq 3 Cepas	0'45
" 8 Ginevra Campana	0'35

LICORS

" 9 Calisay	0'35
" 10 Estomacal Bonet	0'30
" 11 Chartreuse	0'60
" 12 Bénédicte	0'60
" 13 Anisette	0'40
" 14 Curaçao blanc	0'30

ESTOMACAL BONET

Demaneu-lo al por major a la
MODERNA AMPURDANESA de Palafrugell

Fonda Ibèrica del Padre

CASA FUNDADA EN 1849

Zimbres i llum elèctric en les habitacions

ON PARLE FRANÇAIS

Comte de l'Assalt, 11 - Lancaster, 2

TELÈFON 4915 A

- **BARCELONA**



LAMPISTERIA, PISA I CRISTALLS

DE

VDA. I FILL DE J. CORTADELLAS

Instal·lacions de gasòmetres per a llum d'acetilè

Especialitat en instal·lacions elèctriques

i tot lo relacionat amb aquest ram

Serra i Sans, 9 LA BISBAL

Confiteria de MINGÓ SABATER

En aquesta casa hi trobareu tota mena de dolços,
xampanyes, vins i els acreditats PRUSSIANS

Plaça de la Constitució

LA BISBAL

ANIS EL TROMPO

Demaneu-lo al por major a la
MODERNA AMPURDANESA de Palafrugell

GARAGE ROIG I C.^A



AUTOS DE LLOGUER

Servei diari a Flassà
per camions

VENDA DE

Benzina - Olis - Grasses

Neumàtics i cambres
de totes classes

TALLER DE REPARACIONS



GARAGE :

CARRER DE GIRONA : TELÈFON 645

DESPATX :

TELÈFON 617 - TELEGRAMES : GIOR

LA BISBAL



ANTIGA DROGUERIA FARRENY

CASA FUNDADA L'ANY 1875

DROGUES : COLONIALS
PRODUCTES PER A L'IN-
DÚSTRIA : ESPECIALITAT
EN ARTICLES PER A PIN-
TORS : ESMALTS I BARNIS-
SOS DE LES MILLORS MAR-
QUES ESTRANGERES I DEL
PAIS

VENDA EXCLUSSIVA DEL
TAN SELECTE

CAFÉ LA GARZA

PASTES PER A SOPA

VIANDOIX

LES MILLORS FINS A LA DATA

CARRER DE LA RIERA, 7

LA BISBAL

ELS PROGRAMES DE FESTA MAJOR

La llista de begudes i preus està escrita en català, però segur que hi trobes alguna errada.

En canvi, potser no trobaràs el que et ve de gust beure.
Què bevien els nostres avantpassats?

Aquests anuncis són de dos programes diferents, però hi tenim algunes botigues de la Bisbal. Quines són?

Quines botigues encara existeixen?



De l'anunci que no és de la Bisbal, hi ha alguna cosa que et sembli estranya?

Es podia anar a Flaçà amb tren i també amb _____.

TRANSPORTS JOSEP BALAGUER

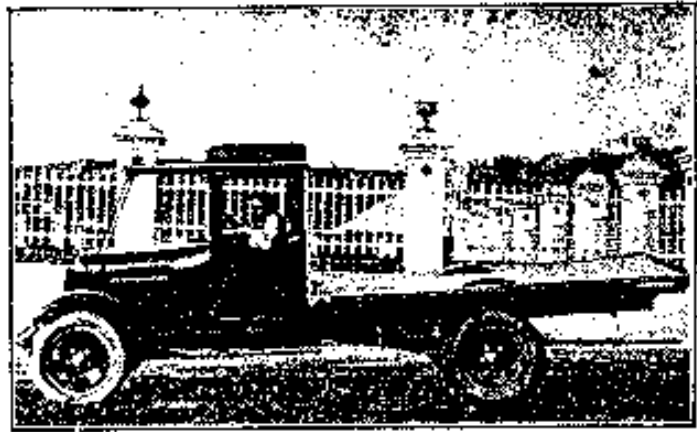
PI I MARGALL N.º 1
LA BISBAL



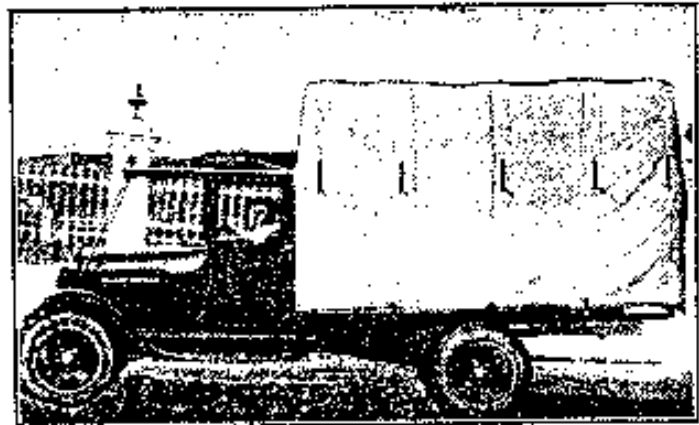
Aquesta Agència s'ofereix al públic en general per a tota mena de transports en CAMIÓ, la qual compta amb material adequat per a cada cas i amb personal diligent i cuidadós. Dedicarà especial preferència en el transport de MOBLES i de Bestiar, atenent però tots els transports en general.

Mentres espera les vostres ordres, us saluda afectuosament,

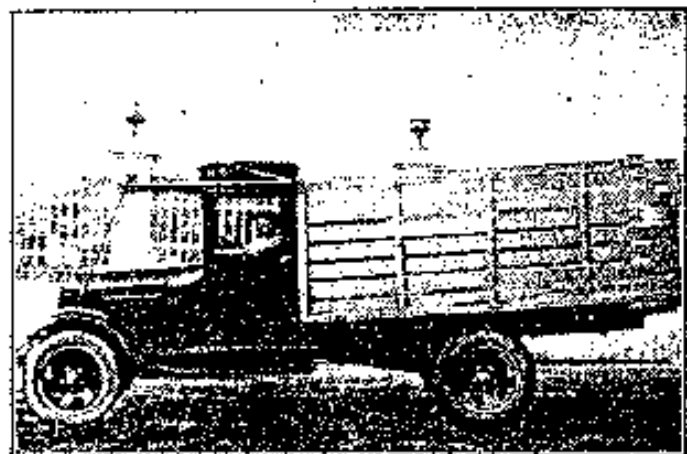
Josep Balaguer.



Disposat per al transport de carga en general



Preparat per al transport de mobles



En disposició de transportar bestiar

FONTS

Fons i col·leccions de l'ACBE. Relació feta d'acord amb l'ordre en què apareixen al dossier:

3.1. Fons d'imatges

Fons Emili Casas, 157. L'Aigüeta, aprox. 1928. Autor: Emili Casas.

Fons Emili Casas, 290. La Torre dels jueus, aprox. 1913 Autor: Emili Casas.

Fons Emili Casas, 009. El castell de la Bisbal, 1911. Autor: Emili Casas.

Fons Contrallum. Publicada a *La Bisbal, anys enrere*. El Pont Vell, s/d. Autor desconegut.

Col·lecció Jordi Frigola i Arpa. El riu Daró, s/d. Autor: J. Thomas.

Fons Contrallum. Publicada a *La Bisbal, anys enrere*. La plaça del mercat a principi de segle XX.

Fons Emili Casas, 070. Avinguda de les Voltes, 1925. Autor: Emili Casas.

3.2. Hemeroteca auxiliar de l'ACBE

El Eco Bisbalense.

Muntatge realitzat amb la notícia publicada en el numero 110, del 27 de març de 1887, sobre la inauguració del tren petit.

3.3. Col·lecció d'impresos de l'ACBE

Cinematograf Model, 1906

3.4. Col·lecció de programes d'actes festius de pobles del Baix Empordà

Llibre de la Festa Major de la Bisbal, 1919

Muntatge d'anuncis de diversos llibres de la Festa Major de la Bisbal de principi de segle XX

3.5. Col·lecció d'impresos de l'ACBE

Transports Balaguer, 1927

Fins la pròxima amic!

Espero que hagi après i t'hagi divertit en aquest viatge en el temps!





**AJUNTAMENT DE
LA BISBAL D'EMPORDÀ**



Generalitat de Catalunya
Departament de Cultura
Direcció General del Patrimoni Cultural
Arxiu Comarcal del Baix Empordà



CONSELL COMARCAL
DEL BAIX EMPORDÀ

**servei
educatiu[®]
del baix empordà**