

# Les riuades del segle XX al Pallars Sobirà



Nom .....

Curs .....

He visitat l'Exposició sobre les  
Riuades a la meua comarca que van  
passar en el .....,  
..... i .....

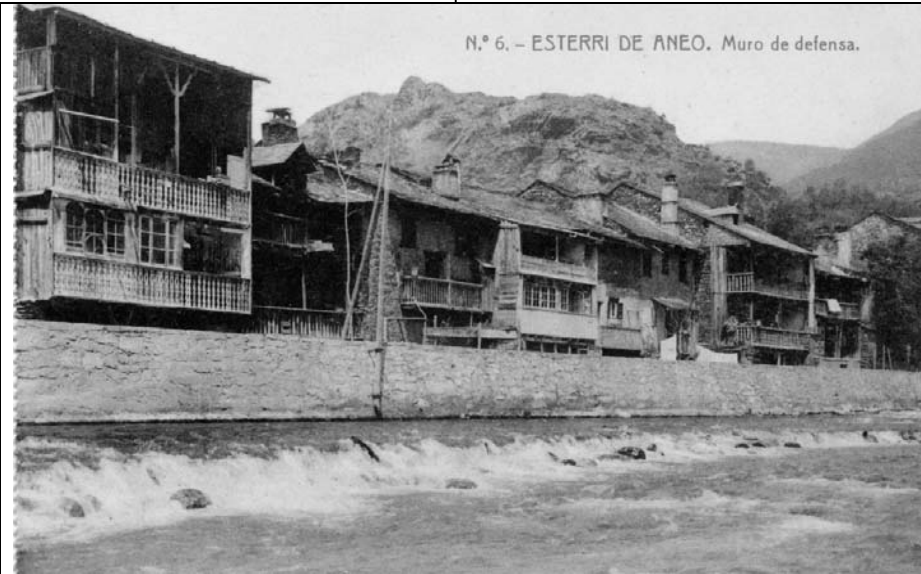
Carretera tallada a la Vallferrera (Borda Felip entre Araós i Ainet, 10 de novembre de 1982)

Relaciona els edificis al lloc on es troben actualment





Reconeixes aquests dos llocs?



Què va passar? .....

.....  
Marca les diferències.



Passa un riu per aquí?.....

.....  
Marca les diferències.

El 7 i 8 de novembre de 1982 Esterri, La Guingueta, Escaló i d'altres pobles de la vall va tenir una riuada. Demana als teus pares i/o padrins que t'expliquin que va passar i fes el dibuix:

A large empty rectangular box with a double-line border, intended for a drawing related to the text above.

En cas de riuades, subratlla el què creus que s'ha de fer:

- Apropar-se al riu
- Desendollar els aparells elèctrics.
- Tancar la porta i les finestres
- Buscar un lloc elevat
- Posar la ràdio i la tele ben forta.
- Obrir les portes i finestres

Dibuixa quelcom de bo  
que ens aporta el riu.

Dibuixa quelcom de  
perillós que ens aporta el  
riu.

# Les riuades del segle XX al Pallars Sobirà



Nom .....

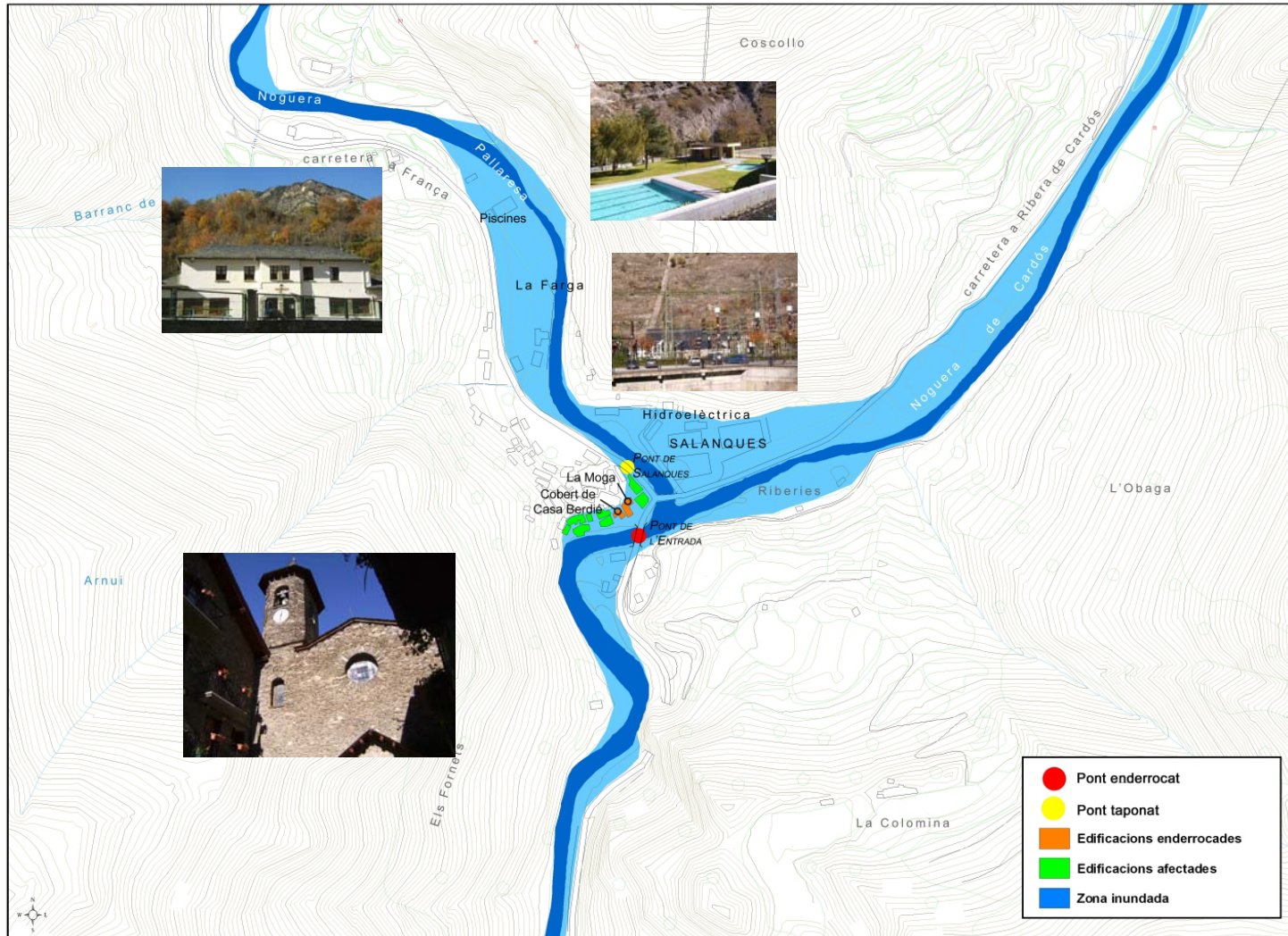
Curs .....

He visitat l'Exposició sobre les Riuades a la meua comarca que van passar en el .....,  
..... i .....

Carretera tallada a la Vallferrera (Borda Felip entre Araós i Ainet, 10 de novembre de 1982)



Relaciona els edificis al lloc on es troben actualment



Reconeixes aquests dos llocs?



Què va passar? .....

.....  
Marca les diferències.



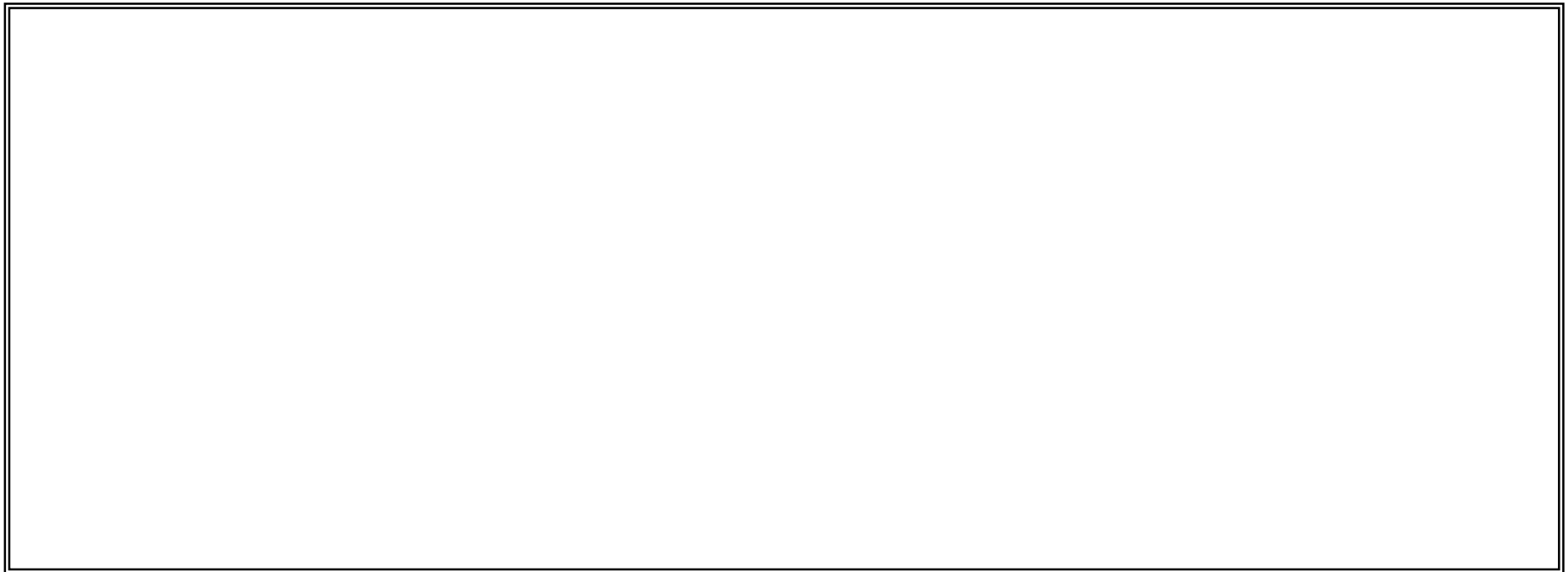


Passa el riu per aquí?.....

.....

Marca les diferències.

El 7 i 8 de novembre de 1982 Llavorsí va tenir una riuada,.  
Demana als teus pares i/o padrins que t'expliquin que va  
passar i fes el dibuix:





En cas de riuades, subratlla el què creus que s'ha de fer:

- Apropar-se al riu
- Desendollar els aparells elèctrics.
- Tancar la porta i les finestres
- Buscar un lloc elevat
- Posar la ràdio i la tele ben forta.
- Obrir les portes i finestres

Dibuixa quelcom de bo  
que ens aporta el riu.

Dibuixa quelcom de  
perillós que ens aporta el  
riu.

# Les riuades del segle XX al Pallars Sobirà



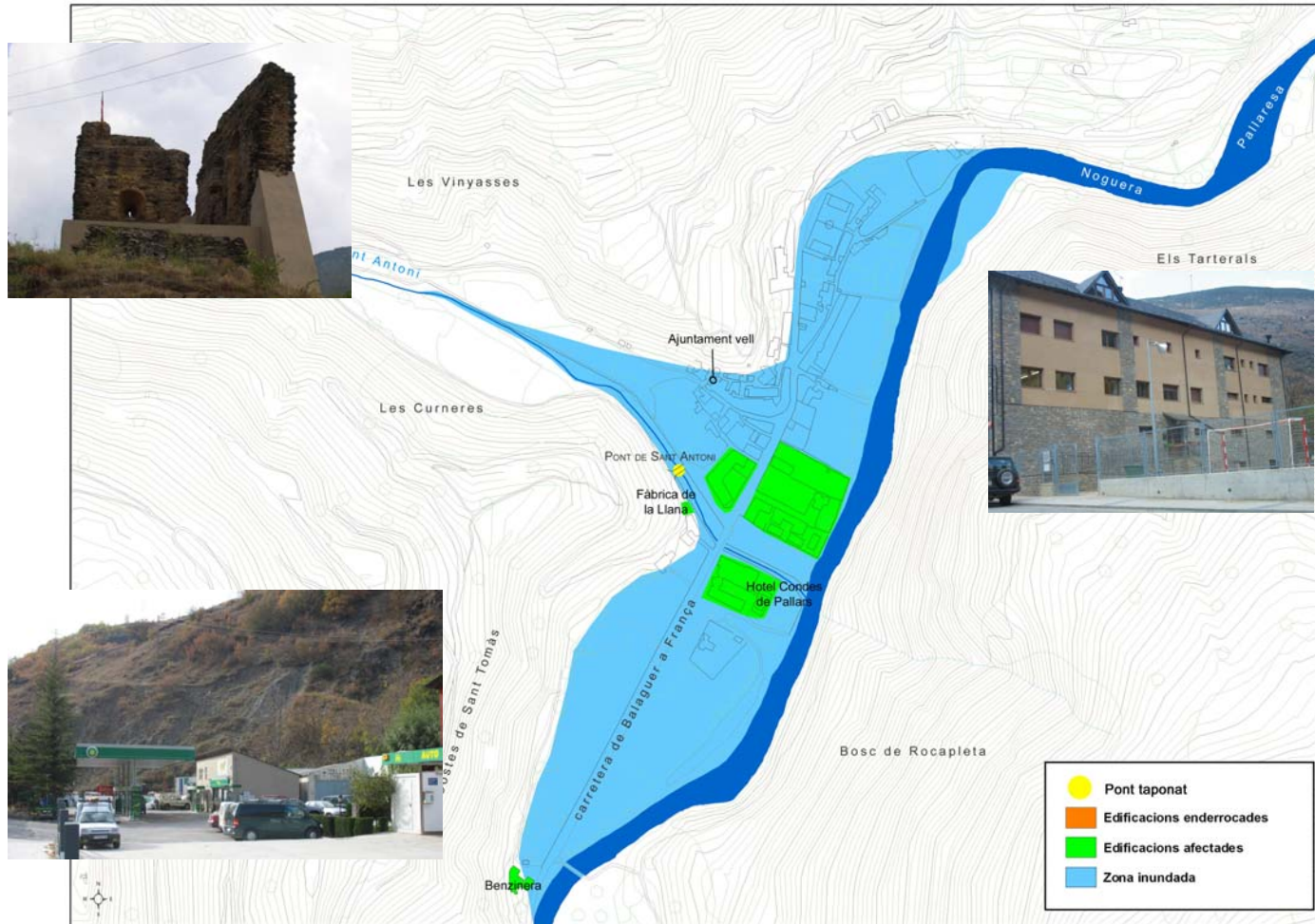
Nom .....

Curs .....

He visitat l'Exposició sobre les  
Riuades a la meua comarca que van  
passar en el .....,  
..... i .....

Carretera tallada a la Vallferrera (Borda Felip entre Araós i Ainet, 10 de novembre de 1982)

Relaciona els edificis al lloc on es troben actualment





Reconeixes aquests dos llocs?



Què va passar? .....

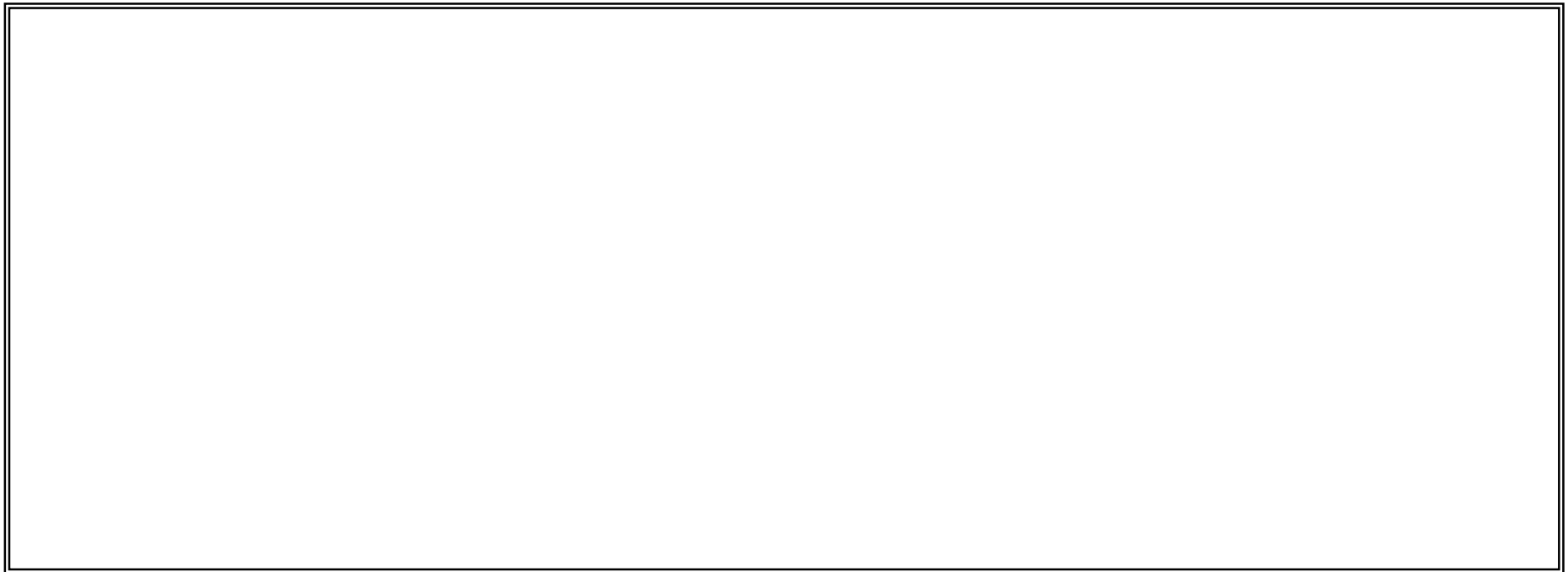
.....  
Marca les diferències.



Passa el riu per aquí?.....

.....  
Marca les diferències.

El 7 i 8 de novembre de 1982 Rialp va tenir una riuada,.  
Demana als teus pares i/o padrins que t'expliquin que va  
passar i fes el dibuix:



En cas de riuades, subratlla el què creus que s'ha de fer:

- Apropar-se al riu
- Desendollar els aparells elèctrics.
- Tancar la porta i les finestres
- Buscar un lloc elevat
- Posar la ràdio i la tele ben forta.
- Obrir les portes i finestres



Dibuixa quelcom de bo  
que ens aporta el riu.

Dibuixa quelcom de  
perillós que ens aporta el  
riu.

# Les riuades del segle XX al Pallars Sobirà



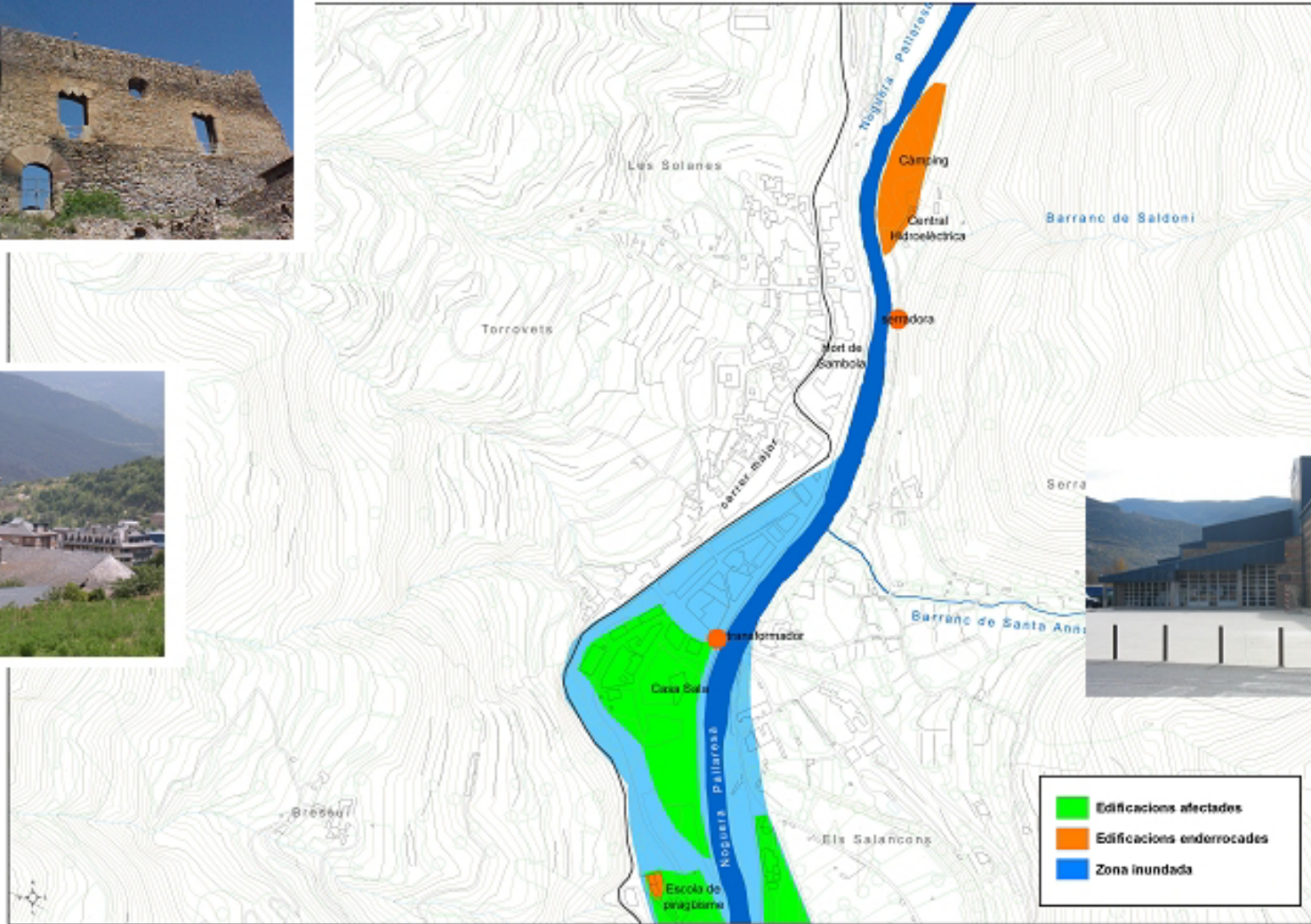
Nom .....

Curs .....

He visitat l'Exposició sobre les  
Riuades a la meua comarca que van  
passar en el .....,  
..... i .....

Carretera tallada a la Vallferrera (Borda Felip entre Araós i Ainet, 10 de novembre de 1982)

Relaciona els edificis al lloc on es troben actualment



- Edificacions afectades
- Edificacions enderrocades
- Zona inundada



Reconeixes aquests dos llocs?



Què va passar? .....

.....  
Marca les diferències.





Passa el riu per aquí?.....

.....

Marca les diferències.



Al finalitzar les riuades del 1982 el President de la Generalitat, Jordi Pujol, va pujar a visitar la nostra comarca i Sort.

Reconeixes el lloc on va aterrar el seu helicòpter?

---

En cas de riuades, subratlla el què creus que s'ha de fer:

- Apropar-se al riu
- Desendollar els aparells elèctrics.
- Tancar la porta i les finestres
- Buscar un lloc elevat
- Posar la ràdio i la tele ben forta.
- Obrir les portes i finestres

Dibuixa quelcom de bo  
que ens aporta el riu.

Dibuixa quelcom de  
perillós que ens aporta el  
riu.