

Descobreix el Museu de Tortosa

Museu de Tortosa
Històric i Arqueològic
de les Terres de l' Ebre

Horaris de Visita:

De l' 1 d' octubre al 30 d' abril
De dimarts a dissabte de 10.00 a 13.30 h i de 16.00 a 19.00 h
Diumenges i festius d' 11.00 a 13.30 h

De l' 1 de maig al 30 de setembre
De dimarts a dissabte de 10.00 a 13.30 h i de 17.00 a 20.00 h
Diumenges i festius d' 11.00 a 13.30 h

Tancament anual
1 i 6 de gener, el primer diumenge de setembre,
i 25 i 26 de desembre

Rambla Felip Pedrell, 3
43500 Tortosa
Tel. Oficines Municipals de Cultura: 977 510 144
A/e: museudetortosa@tortosa.cat
www.museudetortosa.cat
De dilluns a divendres de 9.00 a 14.00 h



**Ajuntament
de Tortosa**



Museu de Tortosa
HISTÒRIC I ARQUEOLÒGIC DE LES TERRES DE L'EBRE



Descobreix el Museu de Tortosa

Us convidem a conèixer la riquesa i
diversitat del patrimoni històric de la
ciutat de Tortosa i de les Terres de l'Ebre.

Les imatges que trobareu a continuació il·lustren la història del Museu de Tortosa. Completa cadascuna de les frases escollint una de les següents opcions:

↓ 1900 ↓ 1908
↓ 1910 ↓ 2012

El nou Museu de Tortosa obre les portes al públic a l'antic Escorxador, l'any...



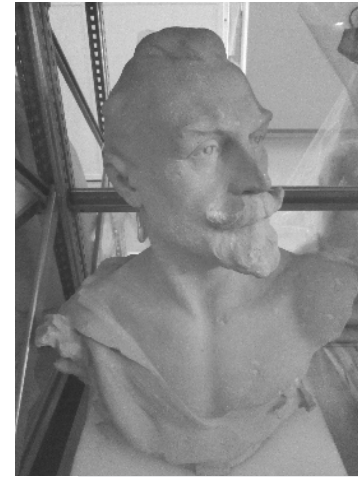
Finalització de la construcció de l'edifici modernista de l'antic Escorxador, l'any....



Inauguració del Museu Arqueològic De la Ilercavònia a les antigues escoles de la Mercè a Tortosa, l'any....



Trasllat del Museu i Arxiu de Tortosa a l'església de Sant Domènec, l'any...



Número de registre:.....

Nom de l'objecte:.....

Autor: Víctor Cerveto

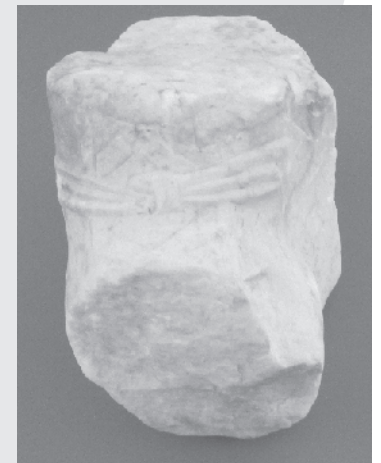
Localització:.....

Número de registre: 993

Nom de l'objecte:.....

Cronologia:.....

Localització:.....



A l'exposició permanent del Museu de Tortosa no s'hi mostra tota la col·lecció. Les peces que no estan exposades estan a la sala de reserva. Utilitza l'ordinador del museu per buscar informació sobre les següents peces i localitzar el lloc concret on es troben:



Número de registre:.....

Nom de l'objecte:.....

.....

Autor: Ferran Arasa

Localització:.....

.....

Número de registre:.....

Nom de l'objecte:
Senyal de riuada

Cronologia:.....

.....

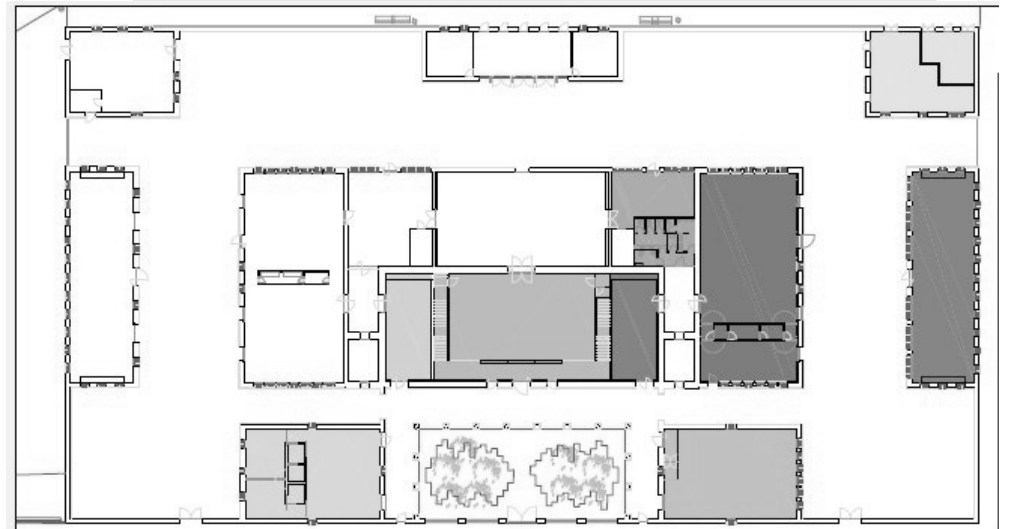
Localització:.....

.....

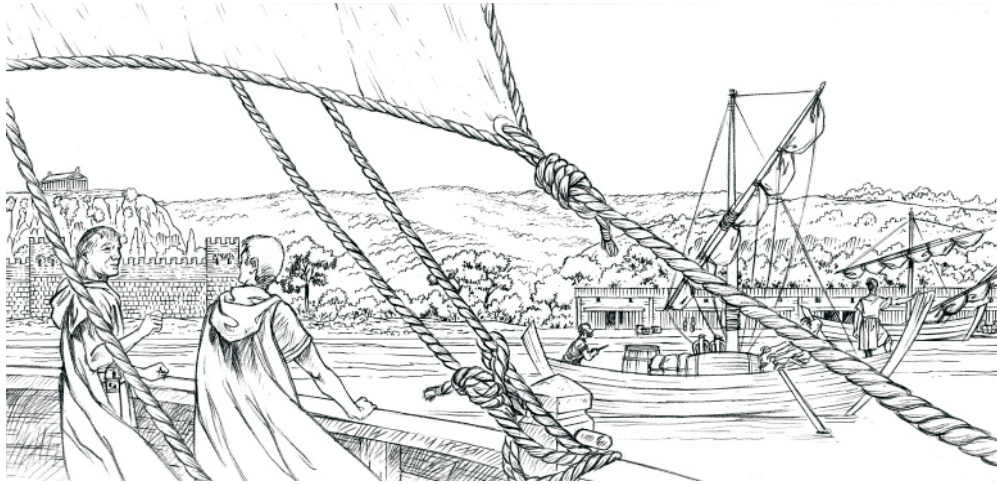


El Museu de Tortosa té la finalitat de donar a conèixer la col·lecció municipal, així com estudiar, conservar i difondre el patrimoni cultural de la ciutat i de les Terres de l'Ebre. Identifica en el plànol cadascun dels diferents espais que formen part del museu:

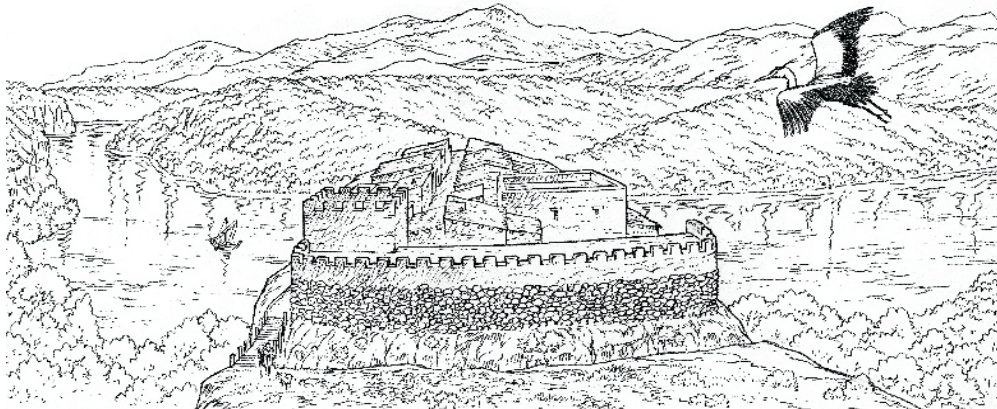
- 1. Sala d'exposició permanent
- 2. Sala d'exposicions temporals
- 3. Sala de reserva
- 4. Sala d'activitats didàctiques
- 5. Espai de muntatge i desmuntatge
- 6. Oficines



Les imatges que veuràs a continuació il·lustren diferents etapes de la història de les Terres de l'Ebre. Llegeix les pistes que et donem i relaciona cada dibuix amb una de les següents etapes històriques:



La, i el seu port, es trobaven en el punt de connexió entre la Mediterrània i l'Ebre, l'únic riu navegable des d'aquest mar fins a l'entorn peninsular.



Els situaven els seus poblats en llocs elevats i fortificats.

- ↓ Prehistòria
- ↓ Turtuxa
- ↓ Dertosa romana
- ↓ Íbers



A la medina de.....hi havia els diferents elements característics de les ciutats andalusines com l'alcassaba, la mesquita, els banys i l'assoc o mercat.



A laels primers caçadors pintaven escenes de caça a les coves.