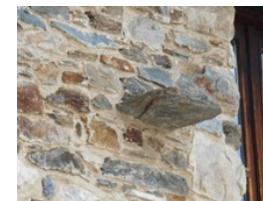


# Carlines i espantabruixes a Molló

\* Busca aquest element misteriós. És una mena de fulla de pedra enganxada al mur, del qual sobresurt com si fos una safata. És al costat d'una finestra. Es diu **clavellinera**. Saps quina era una de les seves utilitats (marca la resposta correcta)?

- perquè els gats hi dormissin i hi prenguessin el sol
- per deixar-hi el menjar a la fresca quan encara no hi havia neveres
- un rellotge de sol amb les hores invisibles



En algunes cases ara les utilitzen per posar-hi testos amb flors.

\* Aïxeca el cap i mira al teu voltant. Busca aquesta decoració a l'angle d'una teulada. Per a què deu servir (marca la resposta correcta)?

per tallar la neu que cau de la



per espantar les



és un parallamps de l'edat mitjana

Per aquesta raó s'anomenen:

\_\_\_\_\_



\* Dibuixa una **carlina**.

\* Busca aquesta decoració al ràfec d'una casa. Són **teules pintades**.

Aquests triangles tenien la mateixa funció que l'urpa que has vist a la casa anterior. La gent creia que espantaven les bruixes perquè si hi passaven ben a prop, se'ls podia estripar el vestit i perdien els seus poders! Exacte, les bruixes tenen els poders a la roba!



Quines altres formes hi podem trobar? Encercla les respostes correctes:

Números

Cadires

Lletres

Cases

Sol

Persones

Plantes

Creus

Ninja

Menjar

Lluna

Animals

Triangles

# Carlines i espantabruixes a Molló

\* La Casa de muntanya (escriu les respostes dins dels requadres):

Quantes plantes té?

On es troba cada habitació? I per què?

Com són les finestres? I per què?

Amb quins materials està feta?

On tenen el forn?

\* Dibuixa la façana d'una casa de muntanya:

\* Com es coneixen les reixes en forma de llangardaix que hem vist?

Uneix amb fletxes per completar la paraula i encercla les paraules correctes.

DESTROSSA

MORROS

EŠQUINÇA

GATS

TRENCA

CALCES

ESTRIPA

SABATES

EŠQUERDA

CLOŠQUES