

## 2. COMPARACIÓ AMB L'ARQUITECTURA

Fixa't en els punts comuns del retaule de Santa Justa i Rufina de Prats-de-Mollo i de la façana del monestir de la Cartoixa a Jerez de la Frontera a continuació.

**6-8 ans** Col·loca en el lloc que els pertoca els elements del retaule i de la façana.

**8-12 ans** Envolta els elements del retaule i de la façana amb el color que correspon al seu nom i després col·loca en el lloc corresponent els elements del retaule i de la façana.

### I. SITUACIÓ I DIMENSIONS del retaule que has vist durant la visita.

**6-8 anys** A quina església es troba ?

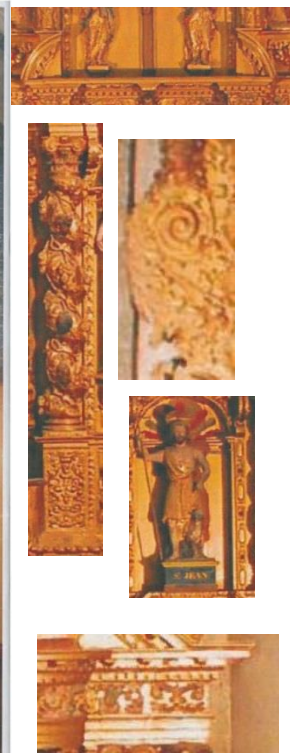
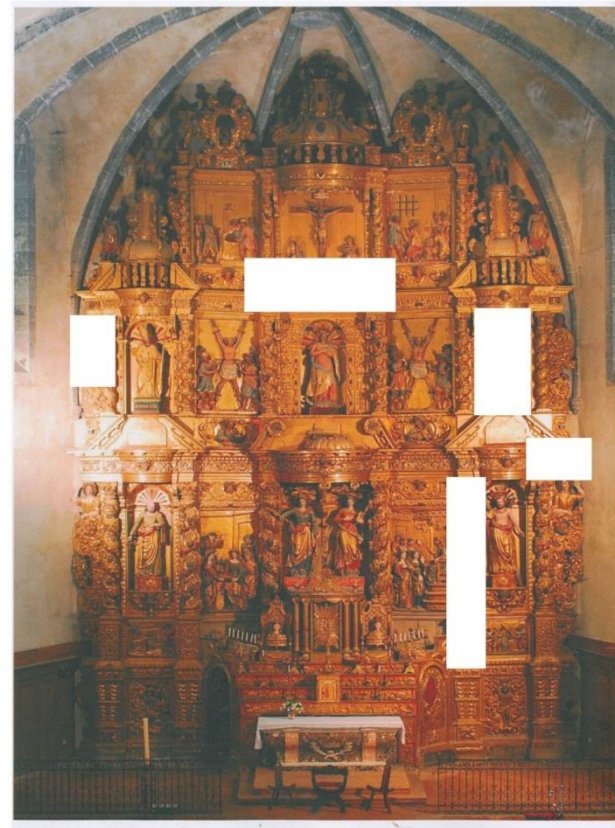
\_\_\_\_\_

**8-12 anys** A quina part d'aquesta església (al fons al centre, a esquerra, a dreta) ?

\_\_\_\_\_

Quin espai ocupa el retaule? (gran, petit etc)

\_\_\_\_\_



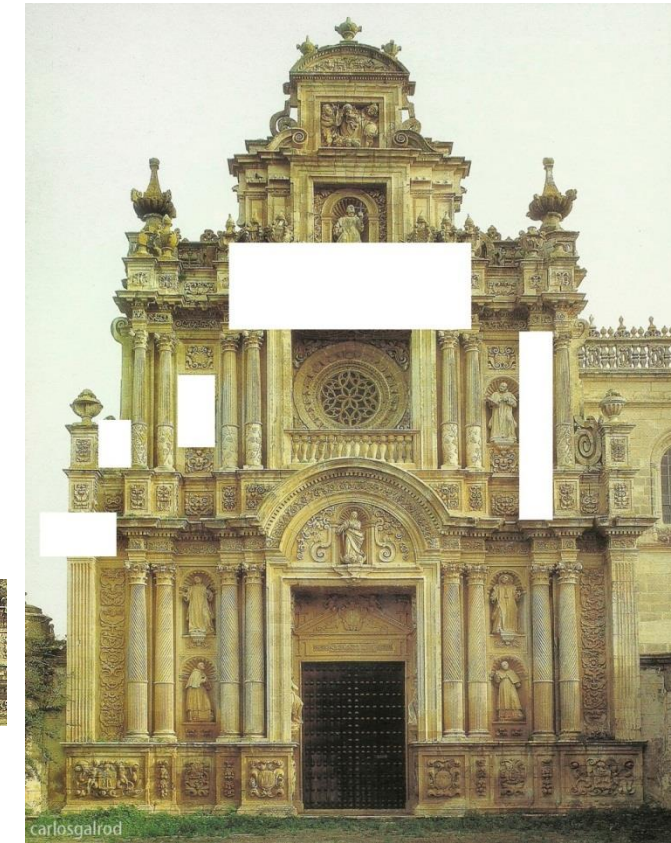
ENTAULAMENT

COLUMNA

FRONTÓ

VOLUTA

ESTÀTUA



1300

1400

1500

1600

1700

1800

Segle XIV

Segle XV

Segle XVI

Segle XVII

Segle XVIII

Segle XIX



El retaule de

data



### 3. EVOLUCIÓ

Fixa't en els retaules representats en aquesta cronologia. Tots són al País d'Art i d'Història i estan classificats segons la seva data de creació. Què hi pots observar ?

**6-8 anys** Dibuixa en el requadre el retaule que acabes de veure durant la visita i afegeix-li el seu nom i la seva data.

**8-12 ans** Dibuixa en el requadre el retaule que acabes d'observar durant la visita, afegeix-li el seu nom i la seva data, i després pinta el marc amb el color del segle corresponent.