

Dia Internacional dels

MUSEUS



Activitats gratuïtes
i portes obertes

**Xarxa de Museus
de les Terres de Lleida i Aran**
Museus,
sostenibilitat i benestar

**Del 13 al 21
de maig de 2023**

#DIM2023
#DIMenXarxa

Un any més, la Xarxa de Museus de les Terres de Lleida i Aran s'afegeix a la celebració del Dia Internacional dels Museus, un esdeveniment organitzat pel Comitè Internacional dels Museus (ICOM) que se celebra anualment el 18 de maig.

L'edició d'enguany està dedicada al tema "Museus, sostenibilitat i benestar". I és que els museus contribueixen de manera fonamental al benestar i desenvolupament de les comunitats. Com a institucions de confiança i importants fils en el nostre teixit social, estan en una posició única per crear un efecte de cascada que fomenti el canvi positiu. Els museus poden contribuir de moltes maneres a la consecució dels Objectius de Desenvolupament Sostenible: des del suport a l'acció climàtica i el foment de la inclusió, fins a la lluita contra l'aïllament social i la millora de la salut mental.

Coincidint amb la celebració del Dia Internacional dels Museus, el 13 de maig se celebra també la Nit dels Museus.

Jornada de portes obertes

del 13 al 21 de maig

Museu de la Noguera

Dijous 18 de maig, de 10 h a 14 h i de 17 h a 19 h.

[Centre d'Interpretació de l'Or del Segre](#), de 10 a 14 h i de 17 a 19 h.

Museu de Cervera

Dimarts 16 i dimecres 17 de maig, de 18 a 19 h,

visita lliure al [Museu del Blat](#).

Ecomuseu de les Valls d'Àneu

Dijous, 18 de maig, d'11 a 14 h i de 17 a 20 h.

Museu de Guissona

Dissabte 13 de maig, de 9.30 a 14 h i de 17.30 a 21 h.

Diumenge 14 i dijous 18 de maig, de 9.30 a 14 h.

Museu de la Conca Dellà

Dissabte 13 de maig, d'11 a 14 h i de 17 a 19 h.

[Dinosfera](#) (Coll de Nargó) i al [Centre d'Interpretació del Montsec de Meià](#) (Vilanova de Meià), d'11 a 14 h i de 17 a 19 h.

Museu de Lleida

Dijous 18 de maig, de 10 a 14 h i de 16 a 18 h.

I també, la Nit dels Museus, de 20 a 24 h.

Museu Diocesà d'Urgell

Dijous 18 de maig, de 10 a 13.30 h i de 16 a 18 h.

Museu de Solsona

Dijous 18 de maig, d'11 a 18.30 h.

I també, el 13 de maig, d'11 a 18.30 h,

i el 14 de maig, d'11 a 14 h.

Museu Tàrrrega Urgell

Del 12 al 21 de maig. De dilluns a dimecres, de 10 a 14 h; dijous i divendres, de 10 a 14 h i de 17 a 20 h; dissabtes, d' 11 a 14 h i de 17 a 20 h; diumenges i festius, d'11 a 14 h.

Museu Hidroelèctric de Capdella

Dissabte 20 de maig, a les 12 h.

Musèu dera Val d'Aran

Dijous 18 de maig, de 10 a 13.30 h i de 17 a 20 h.

[Ecomusèu çò de Joanchiquet](#) (Vilamòs)

Dijous 18 de maig, d'11 a 14 h i de 16 a 19 h.

[Musèu dera nhèu](#) (Unha)

Dijous 18 de maig, de 17 a 20 h.

Museu de la Noguera

Plaça dels Comtes d'Urgell, 5
25600 Balaguer (Lleida)
Tel. 973 445 194

www.museumn.com

En el marc del Dia Internacional dels Museus, el Museu de la Noguera i el Centre d'Interpretació de l'Or del Segre faran una jornada de portes obertes a tots dos centres, on es podrà visitar gratuïtament les seves exposicions. Un bon moment per veure les novetats, amb noves peces exposades i nous espais a descobrir.

Dissabte, 13 de maig

A les 22.30 h. [Sortida des del pati de l'Escola de Música, al carrer Miracle, 23]

Visita guiada al Museu de la Noguera a càrrec de Maria Bullfarines, la remeiera del segle XIV que ens aportarà una visió diferent i en primera persona de la vida a les ciutats medievals.

Dijous, 18 de maig

A les 11, 13 i 18 h.

Visites guiades als magatzems i laboratoris del Museu de la Noguera.



A les 11, 12.30 i 17 h.

al Centre d'Interpretació de l'Or del Segre

Tallers de recerca d'or.

Ecomuseu de les Valls d'Àneu

Carrer del Camp, 22-24
25580 Esterrri d'Àneu (Lleida)
Tel. 973 62 64 36

www.ecomuseu.com

Dissabte, 20 de maig

A les 22 h, al pallar de Casa Gassia

Concert de guitarra a càrrec del duo Ribera-sàbat. Presentació a càrrec de Josep Cruelles, luthier i investigador.



Museu de Cervera

Carrer Major, 115
25300 Cervera (Lleida)
Tel. 973 533 917

www.museudecervera.cat

Dimarts, 16 de maig

A les 18 h, sala d'exposicions del Museu de Cervera

Noves adquisicions. El frontal de la Verge del Roser, procedent del Canós (Plans de Sió, la Segarra), a càrrec del Dr. Francesc Miralpeix (Universitat de Girona).



Dijous, 18 de maig i divendres, 19 de maig

A les 18 h (dijous) i 19 h (divendres), al Museu del Blat

Visites guiades a càrrec de Marc Verdés, comissari de l'exposició "Societats pageses i alternatives agràries".



Dissabte, 20 de maig

A les 22 h, al Paranimf de la Universitat de Cervera

Representació de "Dido i Enea".

Opera barroca de H. Purcell.

Una producció del Conservatori de Cervera amb la col·laboració del Museu de Cervera.

Venda d'entrades al Museu i al Conservatori de Cervera.

Preu: 10€ (anticipada) / 12€ (general)

Diumenge, 21 de maig

A les 12 h, a la Casa Duran i Sanpere

Visita i vermut. Visita narrada a càrrec de Patricia Macgill i vermut final.

Museu de Guissona

Carrer del Tint
25210 Guissona (Lleida)
Tel. 973 551 414

www.museudeguissona.cat

Dissabte, 13 de maig

A partir de les 18 h.

lesso & chill. Museu, sostenibilitat i benestar

Degustacions de proximitat, jocs familiars i molta música.

Degustacions amb l'Associació de productors de la Segarra, jocs amb Tombs Creatius i música en directe amb Duet Blú, cançons d'ahir, d'avui i per sempre i Alexandre Ars, música de teatre cantada, per celebrar i gaudir el Dia i la Nit dels Museus.



Museu de la Conca Dellà

Carrer del museu, 4
25650 Isona (Lleida)
Tel. 973 665 062

www.parc-cretaci.com

Dissabte, 13 de maig

A les 19 h a Dinosfera (Coll de Nargó)

“La Terra, el planeta dels canvis”

Xerrada a càrrec de Bernat Vazquez (Institut Català de Paleontologia).

A les 19 h Museu de la Conca Dellà (Isona)

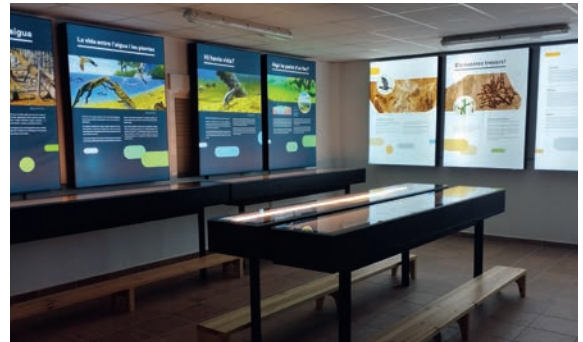
“La vida a la Terra, una qüestió d'equilibri?”

Xerrada a càrrec d'Àngel Galobart, director del Museu.

A les 19 h Centre d'Interpretació del Montsec de Meià, (Vilanova de Meià)

Revisitem els fòssils de la Pedrera a les fosques

Observarem els fòssils de la pedrera sota la llum ultraviolada, que ens permet apreciar detalls amagats en aquests espectaculars fòssils.



Museu de Lleida

Carrer Sant Crist, 1
25002 Lleida
Tel. 973 28 30 75

www.museudelleida.cat

Dissabte, 13 de maig

A les 20.30 i 21.30 h.

Representació teatral "Els titelles del Sr. Gort"

A càrrec de la Cia. La Màxima, de la Fundació Illersis.

Director: Jaume Belló



Dijous, 18 de maig

A les 18 h.

Visita comentada a l'exposició "Guillem Viladot i els creadors de Ponent"

a càrrec de Pau Minguet, comissari de la mostra i de l'Any Viladot.



Museu Diocesà d'Urgell

Plaça del Deganat
25700 La Seu d'Urgell (Lleida)
Tel. 973 353 242

www.museudiocesaurgell.org

Divendres, 19 de maig

A les 17.30 h.

Presentació de la restauració del retaule de Sant Bartomeu de Cubells

L'acte comptarà amb una presentació a càrrec d'Aleix Barberà i Pere Rovira, conservadors-restauradors i de la Dra. Francesca Español, historiadora de l'art.

Confirmació d'assistència trucant al 973350054 o al correu electrònic despatx@bisbaturgell.org.



Museu de Solsona

Plaça Palau, 1
25280 Solsona (Lleida)
Tel. 973 482 101

www.museusolsona.cat

Dissabte, 13 de maig

A les 12 h.

Exposició "Contra el Barroc. Un món en extinció"

Inauguració de l'exposició temporal i visita guiada a càrrec dels seus comissaris.

Dimarts 16, dimecres 17 i dijous 18 de maig

Taller de memòria oral

Taller adreçat als usuaris de la Residència Pere Màrtir Colomé, per recordar objectes quotidians de la seva joventut.

Dissabte, 20 de maig

D'11.30 a 13 h.

Els enigmes de Pedret

Taller familiar per conèixer els enigmes amagats a les pintures i a l'església de Pedret.

Places limitades. Reserva prèvia al 973 48 21 01.



Museu Hidroelèctric de Capdella

Av. dels Avets, 1
25515 La Central de Capdella (Lleida)
Tel. 973 663 001

www.museuhidroelectricdecapdella.cat

El Museu Hidroelèctric de Capdella gestiona les cases prefabricades de fusta i cartró del conjunt de la Central de Capdella. Aviat començaran les obres de rehabilitació interior de casa Grangé.

En el marc del Dia Internacional dels Museus es faran activitats sobre les rehabilitacions sostenibles, en què un arquitecte ens explicarà les rehabilitacions sostenibles, i a més, i per primera vegada, es podran visitar per dins dues cases de fusta de la Central de Capdella.

Dissabte, 13 de maig

A les 11.30 h, a la Central de Capdella]

Visita a l'interior de dues cases prefabricades de fusta.



Dissabte, 20 de maig

A les 11.30 h, al local social de la Casa de la Vila de La Pobleta de Bellveí

[Local social. Casa de la Vila. La Pobleta de Bellveí]

Conferència «La sostenibilitat i el confort en les cases del Pallars pel benestar dels seus habitants»

A càrrec de Josep Bunyesc, doctor en arquitectura sostenible i economia d'energia i l'hàbitat en zones de muntanya.

Museu Tàrrrega Urgell

Carrer Major, 11
25300 Tàrrrega (Lleida)
Tel. 973 312 960

www.museutarrega.com

Dijous, 18 de maig

A les 20 h.

Conferència "El comerç a Tàrrrega als segles XIX i XX" A càrrec de Jacinto Bonaes Cortés, Dr. en història.

Divendres, 19 de maig

A les 20 h, a les Sales Nobles del museu

Presentació del vídeo-dansa JARANA

JARANA és la nova recerca que està duent a terme la companyia Laia Santanach. Es tracta de la tercera part de la trilogia, on la tradició i el ritual són els conceptes centrals de la recerca. Per aquesta nova creació, la investigació beu de tradicions desaparegudes o bé, en perill de desaparèixer. En aquesta creació s'ha posat especial atenció a ballar una Jarana: crear soroll o enrenou, moviment i desordre amb persones que es diverteixen o tenen conflicte.

Presentació a càrrec de Laia Santanach, directora de la companyia de dansa, i Ignasi Castañé, realitzador. Reserva prèvia presencialment a la recepció del Museu, per telèfon al 973 31 29 60 o a info@museutarrega.cat.



A les 21.30 h.

Sopar amb cocs al terrat del museu (Preu: 8€)
Reserva prèvia presencialment a la recepció del Museu, per telèfon al 973 31 29 60 o a info@museutarrega.cat.

A les 22 h, al terrat del museu

Concert de Joan Marcia



Musèu Dera Val d'Aran

Carrèr Major, 26
25530 Vielha (Lleida)
Tel. 973 641 815

www.museus.conselharan.org

Dissabte, 13 de maig

A les 19 i 22 h, al Musèu dera Val d'Aran

Més Enllà dels cinc sentits

Visita multisensorial als diferents àmbits del museu amb el Més Enllà com a fil conductor. S'inclourà una meditació guiada que ens endinsarà en un recorregut dinamitzat a través dels cinc sentits. Es recomana portar roba i calçat còmodes.

Places limitades, reserva anticipada al 973 64 18 15



Dijous, 18 de maig

A les 11 h, a la Glèisa de Sant Estève de Betren]

Betren. Històries de vida i mort

Visita basada en les representacions sobre la vida i la mort a l'església de Betren. A partir d'una dinàmica participativa, introduïrem elements de descoberta, diàleg i acceptació d'un destí ineludible com és la mort. Activitat adreçada als membres de l'Associació de Discapacitats d'Aran (ADDA).

A les 19 h, al Musèu dera Val d'Aran

“Los muertos cabalgan deprisa. Un viaje legendario tras las huellas de lo sobrenatural”

A càrrec d' Israel Jiménez Espino

Xerrada entorn a la figura mítica dels genets sense cap, amb motiu de l'any temàtic vinculat a la mort al Musèu dera Val d'Aran.

Dissabte, 20 de maig

A les 20 h, al Musèu dera Val d'Aran

Lheuadores dera Val d'Aran. Ajudar a nèisher, ajudar a pujar tàth Cèu

A càrrec de Joan Carles Riera Socasau

Xerrada sobre la recerca inèdita en relació a la història de l'obstetrícia a la Vall d'Aran.





Segueix-nos a:

