



XARXA TERRITORIAL DE **MUSEUS**
DE LES TERRES DE LLEIDA I ARAN
RESUM EXECUTIU
MEMÒRIA D'ACTIVITAT 2021

PRESSUPOST EXECUTAT 2021

TOTAL PRESSUPOST EXECUTAT XARXA 2021: 344.228,00€

Línia d'acció cooperativa
de la xarxa:

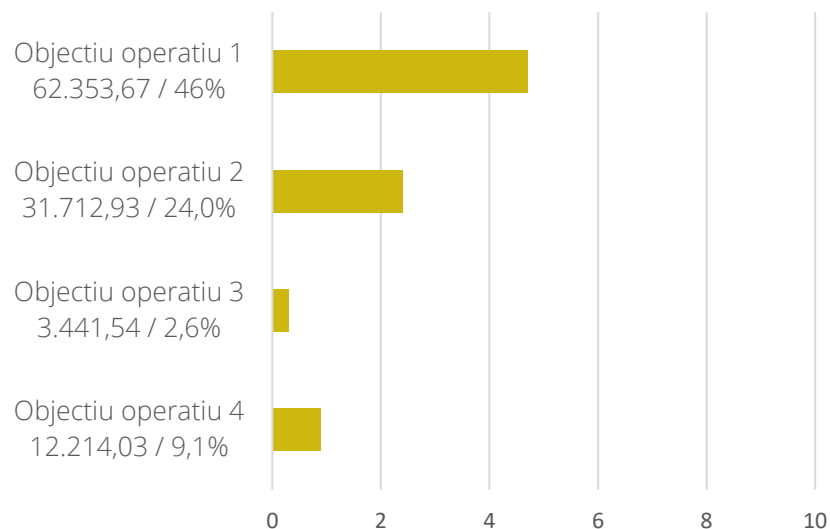
132.000,00€ [100%]

Línia de foment de la xarxa:

225.747,00€ [100%]

Departament de Cultura: 135.747,00€

Diputació de Lleida: 90.000,00€



Subvencions concedides:

10 museus*

*Segons les bases específiques de la convocatòria, el Museu de Lleida i el Museu D. i C. de Solsona no es poden presentar a la subvenció perquè estan participats pel Departament de Cultura.

*Despeses de funcionament: 24.279,02€ (18,3%)

ACCIONS EXECUTADES

LÍNIA ESTRATÈGICA 1 _ Fomentar l'avanç cap al museu social i la visibilitat de les propostes de valor dels museus de la Xarxa envers la ciutadania.

Objectiu operatiu 1: Incrementar la capacitat dels museus per traslladar a la societat la **seva proposta de valor** a partir de la correcta i eficaç gestió dels públics, la millora de l'**accessibilitat** funcional i social, el desplegament d'una estratègia d'**acció comunitària** eficaç, el disseny d'una **acció educativa** de qualitat i el foment de la **innovació** i la **divulgació de la recerca**.

Línies de desenvolupament:

_Acompanyar en el **desenvolupament de marcs estratègics** dels museus prioritàriament en matèria de públics, accessibilitat i acció comunitària i educativa, mitjançant la implementació de diagnòstic o programes de suport.

ACCIÓ – Programes de suport en educació, accessibilitat i públics

_Programar accions d'**assessorament i formació** orientades a l'augment de les capacitats dels museus en la gestió de les seves propostes de valor, atenent a la diversitat de necessitats del territori.

ACCIÓ – Educació - Formació en Activitats Educatives Virtuals

ACCIÓ – Educació - Acompanyament en el desenvolupament de projectes educatius

ACCIÓ – Educació - II Jornada Patrimoni i Educació

ACCIÓ – Accessibilitat - Formació en el desenvolupament de plans d'accessibilitat

ACCIÓ – Accessibilitat - Acompanyament en la implementació de millores d'accessibilitat

_Fomentar l'ús de recursos mancomunats per la millora de les propostes de valor dels museus especialment en la producció i comunicació de serveis i activitats, el disseny i producció museogràfica i altres àmbits que es considerin prioritaris.

_Implementar accions de comunicació i divulgació dels actius patrimonials dels museus, així com accions de sensibilització vers el seu valor social.

ACCIÓ – Exposició itinerant Què tenim sota els peus? 550 milions d'anys d'evolució a Ponent i el Pirineu

ACCIÓ – Adaptació virtual de l'activitat educativa de l'exposició "Se'n parlave... i n'hi havie"

ACCIÓ – Assessorament en estratègia digital

ACCIÓ – Edició del llibre Cerca i Troba

LÍNIA ESTRATÈGICA 2 _ Contribuir en la disminució de la precarietat dels equips professionals dels museus

Objectiu operatiu 2: Contribuir en el manteniment i millora de la gestió dels actius patrimonials responsabilitat dels museus, reforçant les tasques específiques que així ho requereixin.

Línies de desenvolupament:

_Implementar programes de suport a les tasques de gestió dels actius patrimonials dels museus, acompanyats de les accions de formació que siguin oportunes.

ACCIÓ – Programes de suport en documentació, conservació preventiva i restauració

_Programar accions de formació en temàtiques relacionades amb la gestió dels actius patrimonials dels museus.

ACCIÓ – Formació sobre l'ús de dataloggers

ACCIÓ – Implementació de la metodologia REORG (reorganització d'espais de reserva)

ACCIÓ – Segona part del workshop REORG

_Impulsar l'ús de recursos necessaris per la gestió dels actius patrimonials de forma mancomunada.

Objectiu operatiu 3: Ajudar en l'augment de l'eficàcia dels **equips humans** dels museus i les seves capacitats per dirigir, coordinar i administrar les seves estructures de forma eficient i integrant noves aptituds professionals adaptades a les necessitats actuals.

Línia de desenvolupament:

_Programar accions de **formació i assessorament** i implementar **programes de suport o recursos d'ús mancomunat**, destinats a l'anàlisi de les estratègies de treball més eficaces, l'optimització dels esforços dels equips humans i la seva adaptació als marcs legals i jurídics vigents, així com a la parametrització general que marqui el Pla de Museus.

ACCIÓ – Visites-diagnosi de seguretat

ACCIÓ – Curs d'Estiu en col·laboració amb la Universitat de Lleida

LÍNIA ESTRATÈGICA 3 _ Incrementar la presència de la Xarxa en els espais de deliberació i presa de decisions vinculats al seu àmbit d'actuació.

Objectiu operatiu 4: Reforçar la visibilitat de la realitat dels museus del territori en el seu **marc institucional**, facilitant la disponibilitat d'espais d'expressió de les seves necessitats, la divulgació de bones pràctiques i experiències d'èxit, l'intercanvi i el diàleg entre iguals.

Línies de desenvolupament:

_Liderar l'organització d'**espais de participació, intercanvi i diàleg** entre iguals, enfocats a la visibilització de la realitat diversa del territori en el marc institucional.

ACCIÓ – Reunió de la Comissió Institucional

_Crear **campanyes de comunicació i divulgació** de l'acció de la xarxa a diferents nivells del territori local i nacional.

ACCIÓ – Dia Internacional dels Museus

ACCIÓ – Campanya d'estiu

ACCIÓ – Campanya de Nadal

COORDINACIÓ DE LA XARXA – SAM

Comissió tècnica:

Presidència: Museu de la Conca Dellà

Vicepresidència: Museu Diocesà i Comarcal de Solsona

Comissions de treball:



Educació i accessibilitat

Museu de Cervera
Museu de Guissona
Museu Tàrrrega Urgell
Musèu dera Val d'Aran
Museu d'Art Jaume Morera
Museu Diocesà d'Urgell

Coordinació XMTLLA
Museu de Lleida - SAM
Servei de Museus



Projecció, acció social i sostenibilitat

Museu de la Conca Dellà
Museu de la Noguera
Museu D. i C. de Solsona
Museu Tàrrrega Urgell
Ecomuseu de les Valls d'Àneu
Museu H. de Capdella
Museu d'Art Jaume Morera

Coordinació XMTLLA
Museu de Lleida - SAM
Servei de Museus



Comunicació

Museu de Guissona
Museu D. i C. de Solsona
Museu Tàrrrega Urgell
Ecomuseu de les Valls d'Àneu
Museu dera Val d'Aran
Museu de la Noguera

Coordinació XMTLLA
Museu de Lleida - SAM
Servei de Museus



Actius patrimonials

Museu de Cervera
Museu de la Conca Dellà
Museu de Guissona
Museu de la Noguera
Museu Tàrrrega Urgell
Museu Diocesà d'Urgell
Museu d'Art Jaume Morera

Coordinació XMTLLA
Museu de Lleida - SAM
Servei de Museus

VALORACIÓ DE LA XARXA PER PART DELS MUSEUS

Valoració mitjana general de la xarxa i de les tasques de coordinació i SAM:



Valoració del grau de satisfacció pel fet de pertànyer a la xarxa:



Valoració del funcionament de les comissions de treball de la xarxa:



Accions millor valorades:

Assessorament en estratègia digital	95,8%
Exposició itinerant "Què tenim sota els peus?"	95,0%
Visites-diagnosi de seguretat	92,0%
Servis de suport en documentació i conservació-restauració	91,6%
Cus d'estiu	90,0%
Campanya del Dia Internacional dels Museus	79,1%
Edició del llibre "Cerca i Troba"	79,1%

RESULTATS O IMPACTES DESTACATS

“Estar informats de les accions/situacions sobre la COVID-19, el treball en xarxa, la visibilitat i la possibilitat de consolidar una línia de documentació del fons”

“Està clar que les accions d'assessorament serveixen per millorar les nostres propostes de valor. En tot cas on més s'han pogut aplicar és en comunicació i educació”

“Compartir experiències i coneixements”

“Els programes de suport (documentació, restauració) han tingut una gran influència a l'hora de preparar les peces per l'exposició del museu”

“La realitat d'haver pogut incorporar una peça emblemàtica a l'exposició permanent del museu gràcies al suport en conservació-restauració, i l'assessorament en temes de seguretat”

“Les formacions i visites en matèria de seguretat han estat molt productives”

“La proposta conjunta pel Dia Internacional dels Museus ens ha facilitat per la creació i implementació de noves activitats, que encara tenen continuïtat a dia d'avui”

PROPOSTES DE MILLORA

*“Fer més **intercanvi d'experiències** entre els propis museus de la xarxa o bé **conèixer de primera mà casos d'èxit** (en matèries sobre les quals estiguem treballant) també d'altres museus, encara que no formin part de la xarxa”*

*“La jornada de **formació** sobre seguretat al Museu de Lleida ens ha servit per a poder seguir elaborant el Pla de Seguretat. Caldria fer-ne més d'aquest estil”*

*“Poder disposar de **més recursos** per fer les accions dels diferents museus”*

*“Consolidar el **treball online**”*

*“Millorarem treballant com ara i essent constants. La **línia és molt bona** i el **treball excel·lent**, per tant, endavant”*

*“No crec que s'hagi d'enfocar en "millores" si no en adaptar-se als temps a mesura que anem veient per on es mou la societat. Com l'evolució, no es poden preveure les millores si no que **els canvis per adaptar-se, si surten bé, acaben sent millores**. Disquisicions a part, em sembla que el funcionament de **discussió i aportació de coneixements per part de tots els participants**, en la mesura de les capacitats de cadascú, ajuden a "millorar" la xarxa”*

RECULL GRÀFIC DE LES PRINCIPALS FITES I ACCIONS

1_II JORNADA DE PATRIMONI I EDUCACIÓ (16, 18 i 23 març)

Aquesta jornada la va celebrar per primer cop el Museu de Lleida en col·laboració amb el Departament de Didàctiques Específiques de la UdL. Al 2020 es va proposar recuperar la jornada amb la implicació de la xarxa, però el confinament no va permetre la seva celebració. Al 2021 s'ha pogut celebrar de manera virtual. L'objectiu de la jornada és obrir un espai de formació, debat i coneixement d'experiències. La temàtica seleccionada va estar lligada a la pandèmia, per reflexionar sobre les pràctiques i les relacions establertes entre els museus i les escoles, i a explorar nous camins que permetin enfortir els vincles actuals.



II JORNADA DE
PATRIMONI I EDUCACIÓ
16, 18 i 23 de març, de 17.30 a 20 h.

Jornada
virtual

Informació i inscripcions:
patrimoni.gencat.cat/museusdelleida

II JORNADA DE PATRIMONI I EDUCACIÓ



La didàctica del museu de Guissona
un procés de canvi

II JORNADA DE PATRIMONI I EDUCACIÓ



Nou Museu – nova proposta educativa

- Afavorir el treball conjunt amb els mestres interessats del territori
- Acció educativa en procés permanent de replantejament
- Construir a partir del treball col·laboratiu i interdisciplinari

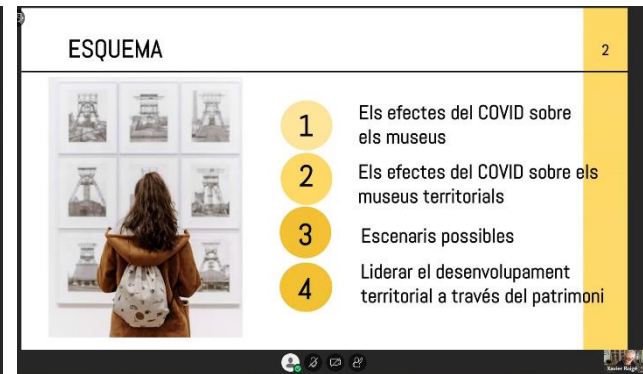
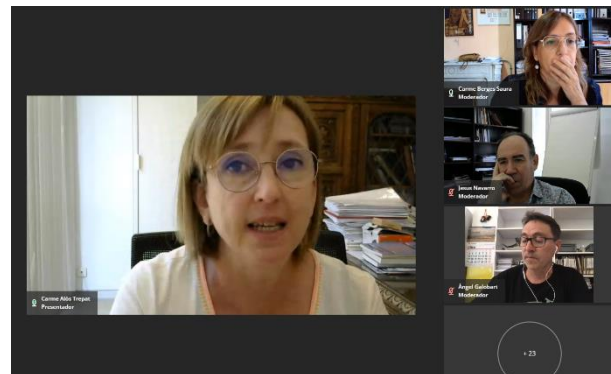
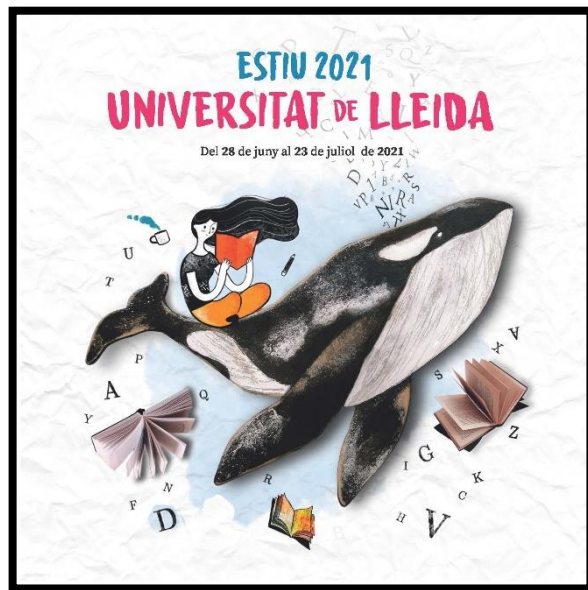
2_Campanya del Dia Internacional dels Museus

El Dia Internacional dels Museus és un esdeveniment organitzat pel Comitè Internacional dels Museus (ICOM) que se celebra anualment el 18 de maig. L'edició de 2021 va estar dedicada al tema "El futur dels museus: recuperar i reimaginar". La pandèmia de la COVID-19 ha afectat totes les societats actuals a nivell mundial i en aquest context, l'ICOM aposta pel paper que han de jugar els museus en les societats i en el lideratge que aquests han d'assumir en el canvi de paradigma: cal repensar la relació dels museus amb les comunitats a les quals serveixen, experimentar amb nous models híbrids de consum cultural i reafirmar amb força el valor dels museus en la construcció d'un futur just i sostenible. Així, aquest DIM es proposava imaginar i compartir noves pràctiques de (co)creació de valor, nous models de negoci per a les institucions culturals i solucions innovadores per als reptes socials, econòmics i mediambientals del present.



3_Curs d'estiu "Els Museus i el Patrimoni en el Territori. Els Museus com a Eina de Gestió Territorial"

Després de l'aturada per la pandèmia, al 2021 s'ha tornat a celebrar el curs d'estiu, en format virtual. La temàtica central va ser el paper que actualment tenen els museus de territori en el teixit museístic del país, amb l'objectiu de debatre el paper actual dels museus de territori en el teixit museístic del país, analitzar el treball en xarxa des de diferents perspectives patrimonials i administratives, ajudar a plantejar accions de futur en el si del treball en xarxa i establir casos concrets d'anàlisi per establir un context de coneixement i pràctica.



4_Publicació del llibre “Cerca i Troba. Museus de les terres de Lleida. Pirineus i Aran”

Les xarxes territorials de les comarques gironines, de les terres de Lleida i Aran, i de les comarques de Tarragona i Terres de l'Ebre van presentar un nou projecte editorial que proposa una manera lúdica d'aproximar els museus catalans a grans i petits. Les tres publicacions, impulsades per les xarxes territorials de museus, formen part de la col·lecció “Cerca i troba” de l'Editorial Mediterrània. La publicació de la xarxa ha estat il·lustrada per Elisa Munsó i ha comptat amb el suport del Patronat de Turisme de la Diputació de Lleida. El llibre es va presentar al Palau Moja el 3 de novembre, i al Museu de Lleida el 9 de desembre.



5_Inauguració de l'exposició "Què tenim sota els peus? 550 milions d'anys d'evolució a Ponent i el Pirineu" al Museu de la Noguera (6 de novembre)

L'exposició fa un recorregut per 550 anys de vida a la Terra a través de 120 roques i fòssils recollits en 22 localitats de Ponent i el Pirineu i de les reconstruccions de 5 animals ja extingits, tot plegat acompanyat per una detallada informació sobre les edats de cada fòssil, les peculiaritats de cadascun dels paisatges i, finalment, la seva distribució per períodes geològics. L'objectiu és donar a conèixer la gran diversitat geològica i biològica de la demarcació de Lleida, un territori d'allò més ric en aquest sentit i que compta amb una figura de reconeixement internacional com és el Geoparc mundial UNESCO Orígens, que ha donat suport a la mostra. L'exposició té una itinerància prevista de tres anys per diferents espais de la xarxa.

