

Una proposta educativa. Apadrinant el patrimoni. Els megàlits de Seró (Noguera)



Sònia Mañé Orozco

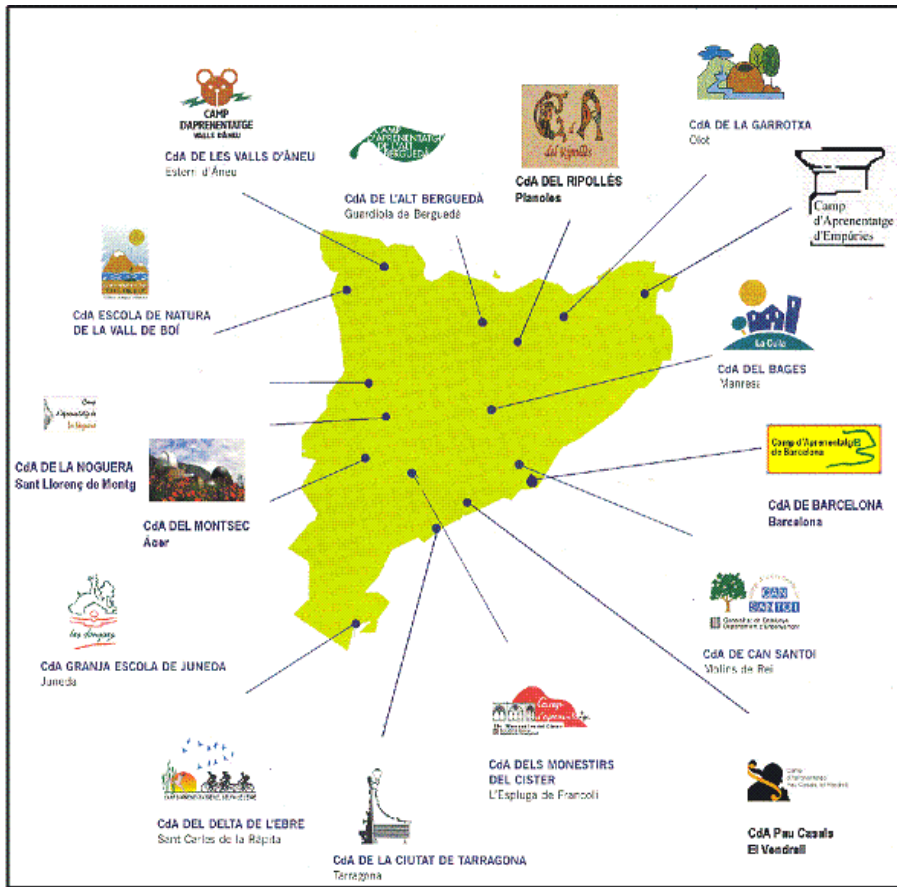


Generalitat de Catalunya
**Departament
d'Ensenyament**



*Camp
d'aprenentatge
la Noguera*

Què són els Camp d'Aprenentatge?



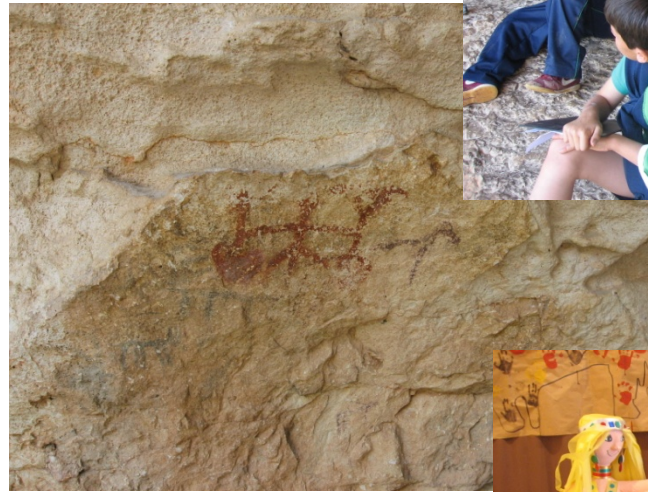
- Els camps i els entorns d'aprenentatge (CdA/EdA) són serveis educatius que treballen conjuntament amb els centres educatius per promoure l'aprenentatge de l'alumnat a través d'ofertir activitats didàctiques innovadores realitzades en un medi natural o cultural singular de Catalunya i contribuir a l'aprofundiment de la formació competencial de l'alumne.
- Els camps d'aprenentatge estan regulats, com a serveis educatius del Departament d'Ensenyament, pel [Decret 155/1994](#).

El Camp d'Aprenentatge de la Noguera

L'arqueologia prehistòrica com a entorn d'aprenentatge



El projecte "Apadrinem el nostre patrimoni"



El patrimoni entra als currículums

Els megàlits de Seró



Trobar el patrimoni en una obra pública

L'Escola Els Planells d'Artesa de Segre

Cercant identitats compartides



Menhirs...



Els primers cabdills del neolític



...que es transformen en dòlmens.



El retorn del cos a la mare terra



Com apropar la prehistòria a infants i joves

L'experimentació didàctica en arqueologia



Aprender a observar, analitzar i comprendre.

APRENDRE FENT

Interpretant els gravats



Buscant sentit als objectes trobats

Elaboració de ceràmica i joies de la prehistòria



Arrossegar un menhir de 1140 kg

Comprovar experimentant



Formació permanent del professorat des de la didàctica del patrimoni



Taller pla de formació dels
Serveis Educatius de La Noguera
Curs 2016 - 2017

**COM TREBALLAR AMB NENS I ADOLESCENTS LA
DIDÀCTICA DE LES FONTS MATERIALS EN ARQUEOLOGIA
I PREHISTÒRIA?
L'EXEMPLE DELS MEGÀLITS DELS REGUERS DE SERÓ**

Dies 6, 8, 13, 15, 20 de setembre i 19 de novembre de 2016
Lloc: Seró. Espai transmissor

Més informació i inscripcions:

Museu de la Noguera - 973 445 194 / www.museucn.com

Camp d'Aprenentatge de La Noguera - 973 420 410 / c5901117@xtec.cat

Ajuntament d'Artesa de Segre - 973 400 013



Organitza



servei
educatiu
de la noguera



Generalitat de Catalunya
Departament
d'Ensenyament

Col·labora



Apropar-se a altres formes
d'ensenyar/aprendre la història

Acostar l'escola al patrimoni, o el patrimoni a l'escola?

Una didàctica del patrimoni feta a mida dels objectius educatius dels centres

