

¿Quién piensa
este museo que
soy yo?

De la actividad estándar a la actividad co-creadora

Instrucciones de uso:

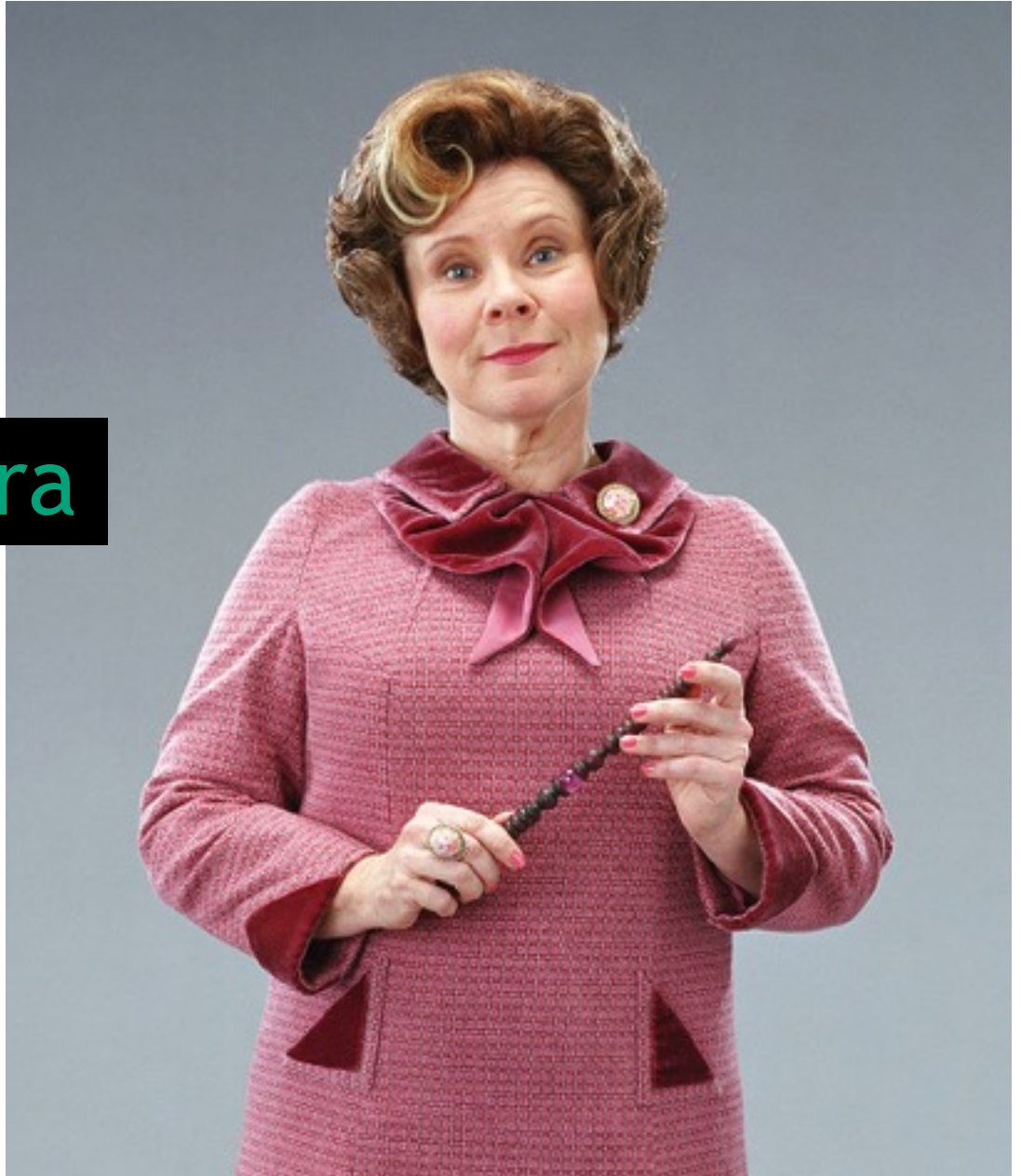
**Beban su trago amargo,
por favor.**



¿Quién piensa
este museo que
soy yo?

¿Quién, yo?

una profesora



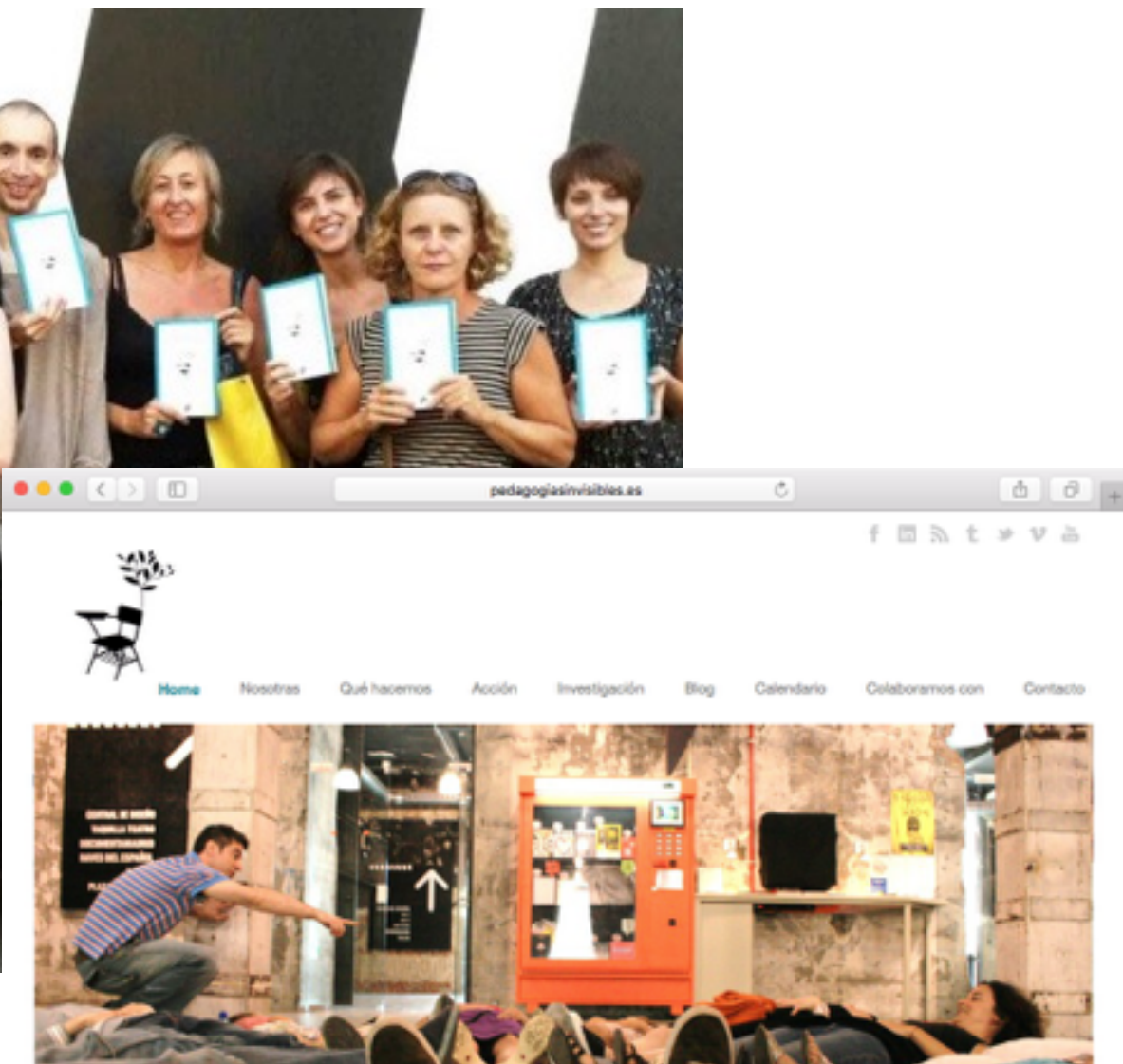
Dolores Umbridge



IES Castillo del Águila



@Luciasrm



[@pinvisibles](https://www.facebook.com/PedagogiasInvisibles)

<https://www.facebook.com/PedagogiasInvisibles>

Javier Rivero



Inés Rodríguez
Carmen Torrijos

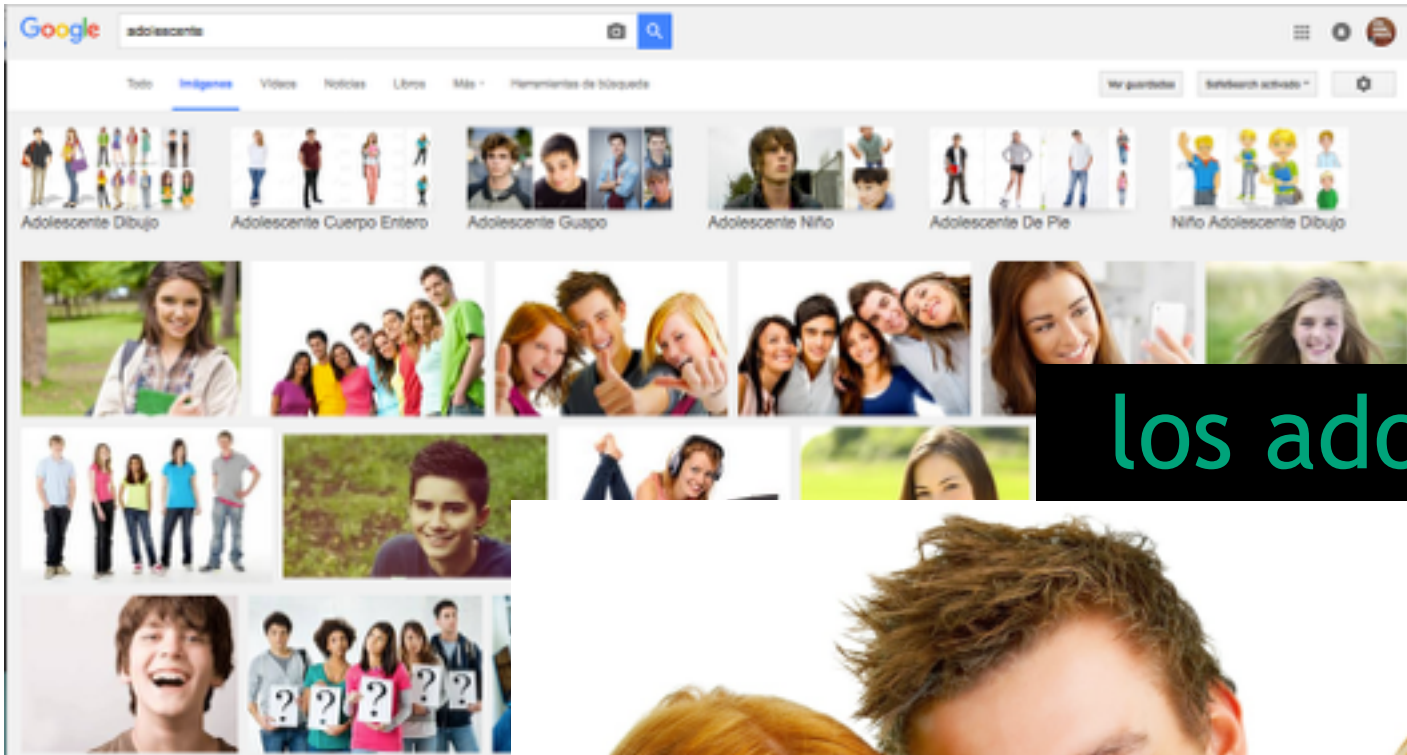


Y no soy una excepción

Pilar Lozano

**¿Quién piensa
este museo que
soy yo?**

¿O no nos referíamos a mí?



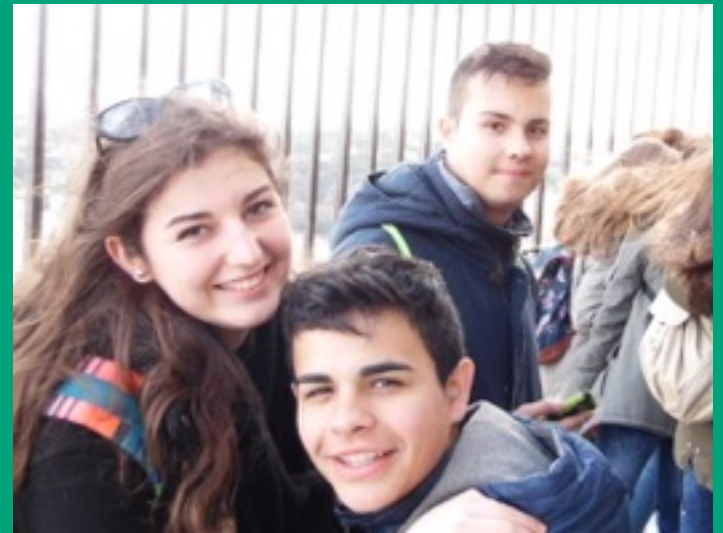
los adolescentes





Rineke Dijkstra





Ana Aranda
Adrián Galisteo
Eduardo García
Diego García
Hugo López
Paula Pascual

separación

mundo/
educación



**¿Quién piensa
este museo que
soy yo?**

¿Quién nos dice quienes somos?



el mediador

Paloma Manzanera



David Lanau



Ana Cebrián
Marta García



Alberto Marrodán

¿Quién piensa
este museo que
soy yo?

¿Y quién es el MUSEO?



¿un lugar de realidad?





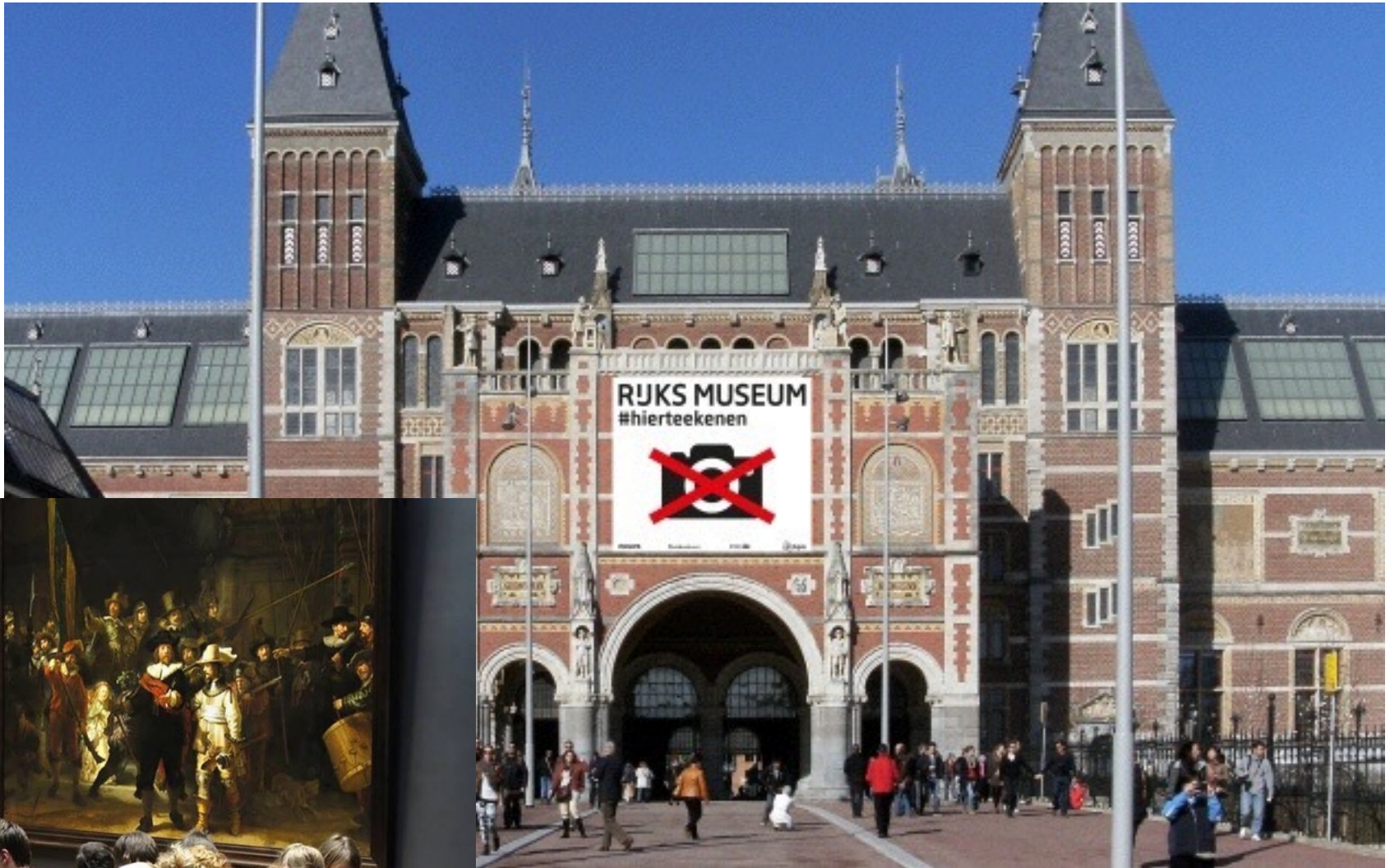
necesitamos

generar experiencias





en contextos reales





¡remezclar!

¡emocionar!





buscar la complicidad

Me engañó otra vez:

No era un avión, era una cuchara con puré



Proyectos PI

Colaboración entre Museos y Escuela



AUDIOGUÍA ADOLESCENTE

Colaboración entre el Museo Thyssen y el IES Castillo del Águila



MUSEO
THYSSEN-
BORNEMISZA





Sillón de Doménico Gnoli

Luis Felipe Esteban,
Cristian Anei
y Aroa López



LEVADURA

Colaboración entre Matadero de Madrid y diferentes escuelas de Primaria de la ciudad

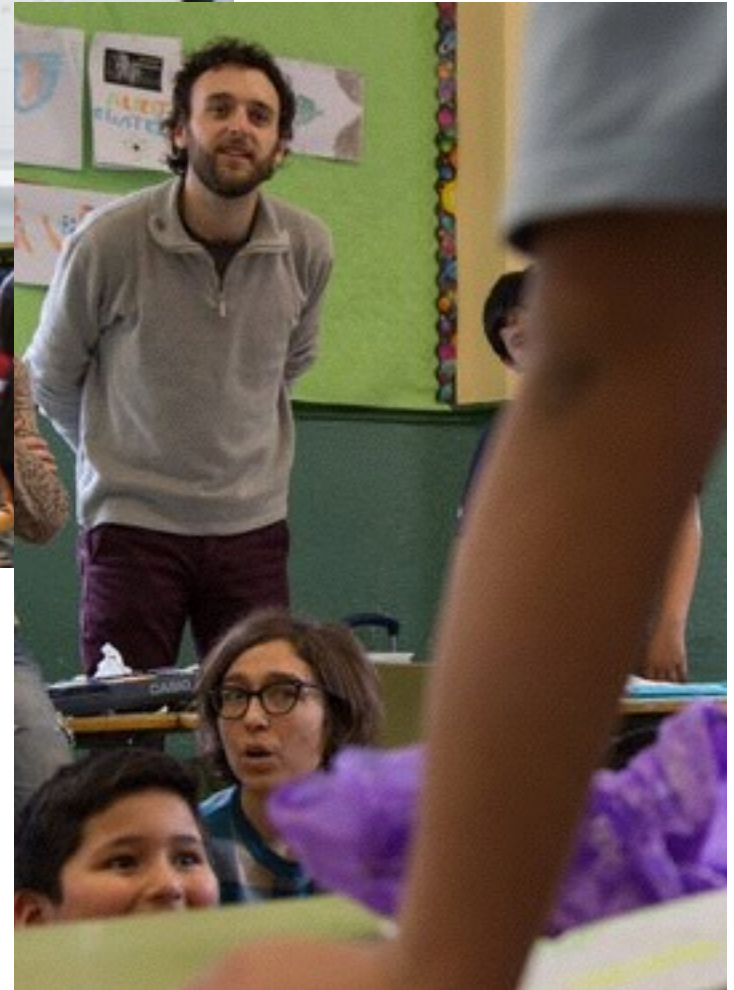


GRUPO DE EDUCACIÓN DISRUPTIVA DE MATADERO





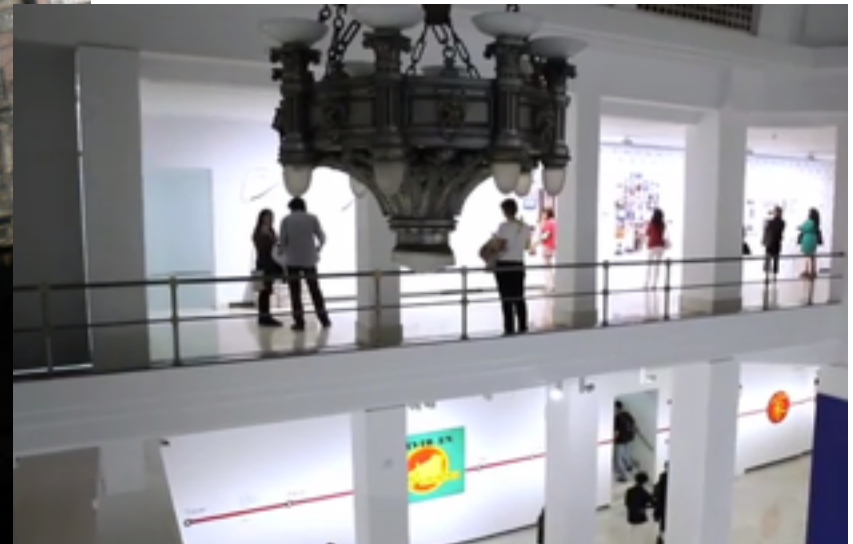


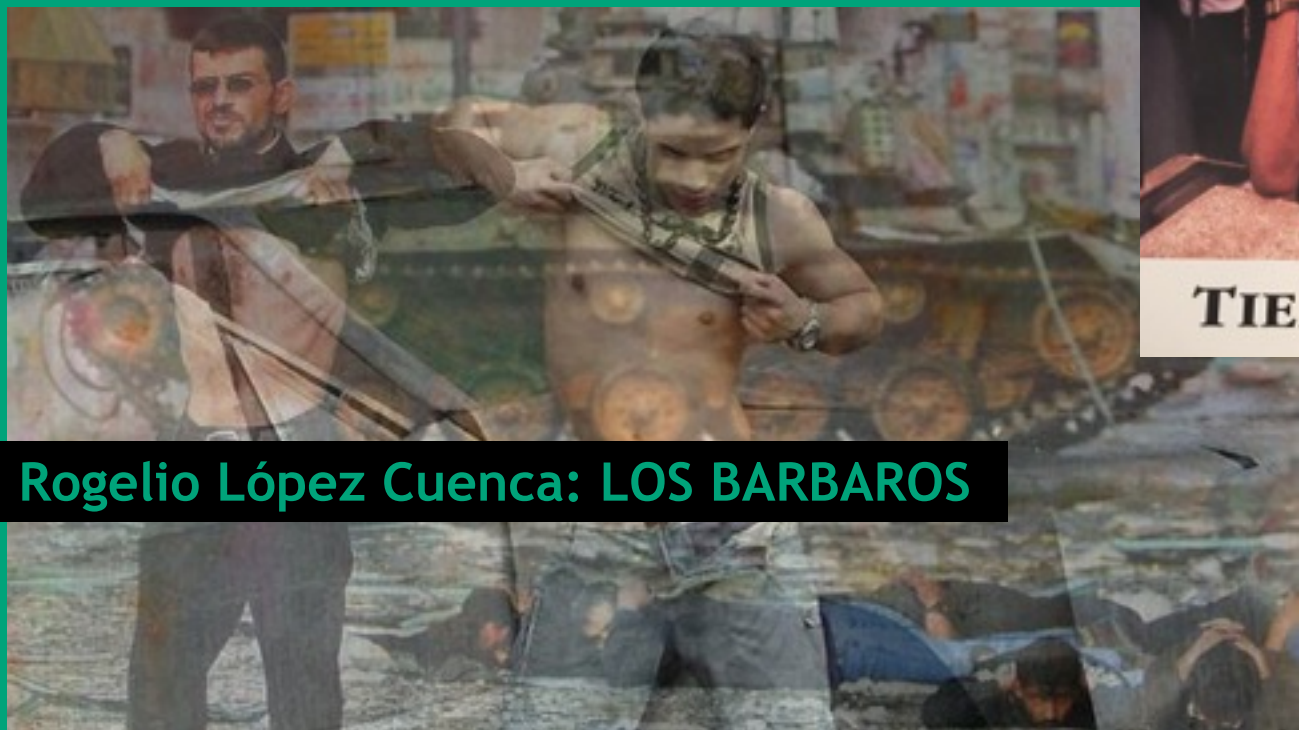




ARTE CONTEMPORÁNEO para la transformación social

Colaboración entre la sala de Exposiciones Alcalá31 y el IES Castillo del Águila





Rogelio López Cuenca: LOS BARBAROS



TIENES QUE VENIR



